

Ficha de información del producto

REGLAMENTO DELEGADO (UE) 2019/2015 DE LA COMISIÓN en lo relativo al etiquetado energético de las fuentes luminosas

Nombre o marca comercial del proveedor: Noxion B.V.

Dirección del proveedor: Noxion B.V., Schootense Dreef 27, 5708 HZ Helmond, NL

Identificador del modelo: 8719157051972

Tipo de fuente luminosa:

Tecnología de iluminación utilizada:	LED	No direccional o direccional:	DLS
Tipo de casquillo de la fuente luminosa (u otra interfaz eléctrica)	GU4		
De red o no de red:	NMLS	Fuente luminosa conectada (CLS):	No
Fuente luminosa de color variable:	No	Envolvente:	-
Fuente luminosa de alta luminancia:	No		
Protección antideslumbramiento:	No	Atenuable:	Sí

Parámetros del producto

Parámetro	Valor	Parámetro	Valor
-----------	-------	-----------	-------

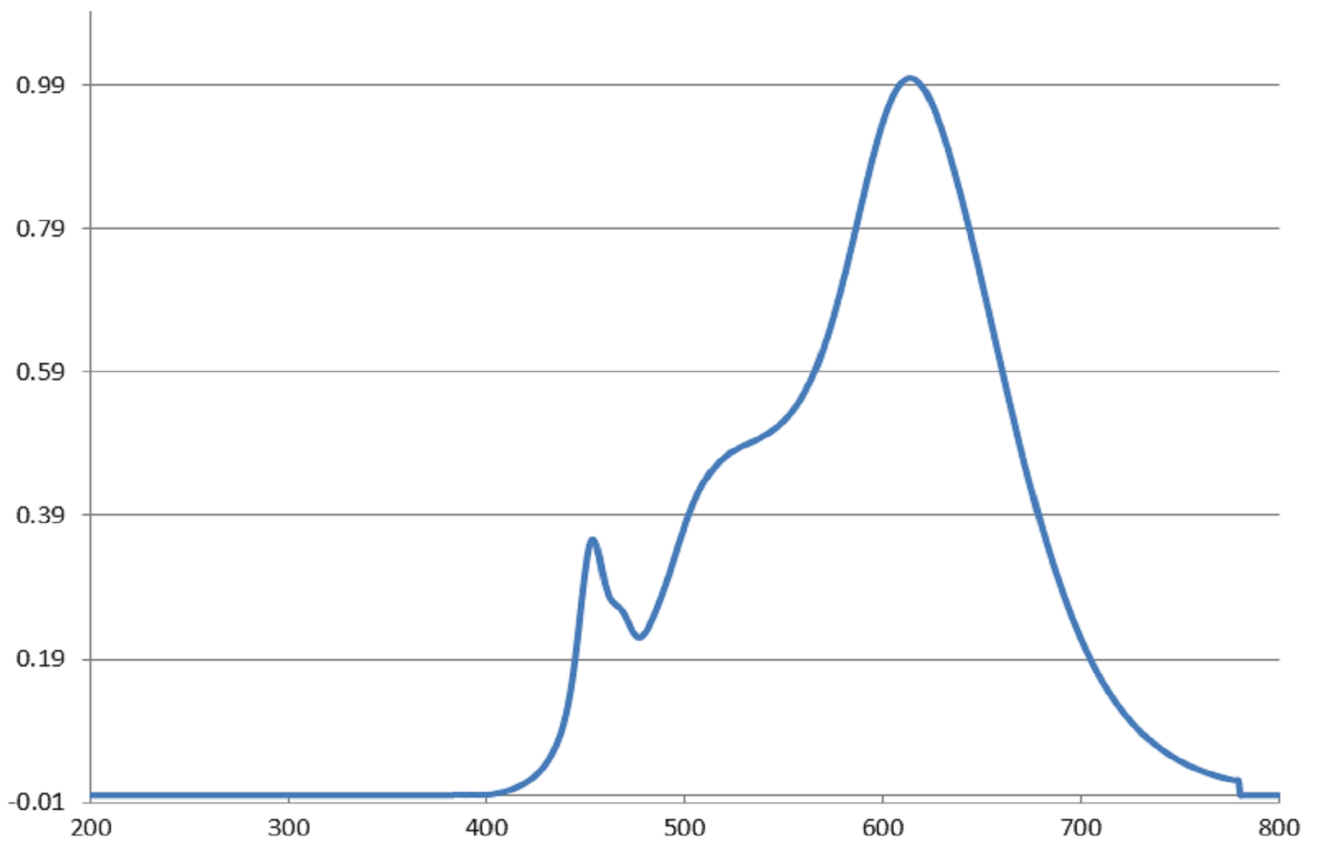
Parámetros generales del producto:

Consumo de energía en modo encendido (kWh / 1 000 h), redondeado al entero más próximo	3	Clase de eficiencia energética	G
Flujo luminoso útil (ϕ_{use}), indicando si se refiere al flujo en una esfera (360°), en un cono amplio (120°) o en un cono estrecho (90°)	184 en Cono amplio (90°)	Temperatura de color correlacionada, redondeada a los 100 K más próximos, o intervalo de temperaturas de color correlacionadas, redondeado a los 100 K más próximos, que puede regularse	2 700
Potencia en modo encendido ($P_{encendido}$), expresada en W	2,8	Potencia en modo de espera (P_{sb}), expresada en W y redondeada al segundo decimal	-
Potencia en modo de espera en red (P_{red}) para CLS, expresada	-	Índice de rendimiento de color, redondeado al entero más	90

en W y redondeada al segundo decimal			próximo, o intervalo de valores CRI que puede regularse	
Dimensiones exteriores sin mecanismo de control independiente, piezas de control de la iluminación ni piezas ajenas a la iluminación, de haberlos (milímetros)	Altura	38	Distribución espectral de la potencia en el intervalo de 250 nm a 800 nm, a plena carga	Véase la imagen en la última página
	Anchura	35		
	Profundidad	35		
Declaración de potencia equivalente ^(a)		Sí	En caso afirmativo, potencia equivalente (W)	20
			Coordenadas cromáticas (x e y)	0,458 0,410
Parámetros de fuentes luminosas direccionales:				
Intensidad luminosa máxima (cd)		350	Ángulo del haz en grados, o intervalo de ángulos del haz que puede regularse	36
Parámetros de fuentes luminosas de LED y OLED:				
Valor del índice de rendimiento de color R9		1	Factor de supervivencia	0,90
Factor de mantenimiento del flujo luminoso		0,95		

(a): no aplicable;

(b): no aplicable;



Modelo introducido en el mercado de la Unión desde 16/09/2024



Número de registro EPREL: 2098857

<https://eprel.ec.europa.eu/qr/2098857>

Proveedor: PICPAC B.V. (Fabricante)

Sitio web: www.picpac.nl

Servicio de atención al cliente:

Nombre: Noxion B.V.

Sitio web: <https://www.noxion.com/nl/>

Correo electrónico: info@noxion.com

Teléfono: 085 – 303 29 82

Dirección:

Schootense Dreef 27
5708 HZ Helmond
Países Bajos