

24DL100

Contenido

Portada	1
Contenido	2
Contactos	3
Imágenes	4
Lista de luminarias	13

Terreno 1

Imágenes	14
Objetos de cálculo / Escena de luz 1	16

Terreno 1

Edificación 1

Imágenes	19
----------------	----

Terreno 1 - Edificación 1

Begane Grond

Imágenes	20
Lista de locales / Escena de luz 1	24

Terreno 1 - Edificación 1

1ste verdieping

Imágenes	35
Lista de locales / Escena de luz 1	39

Glosario	50
----------------	----

Contactos



Project manager Benelux
Raymond Beekmans

World Wide Lighting

T 0624902999
Raymond.beekmans@discount
light.com



Lichtadviseur Projecten
Jenny Kelder

World Wide Lighting

Jenny.Kelder@discountlight.co
m

Technische specificaties		242008	Noxion Delta Pro V3.0 600x 600mm 30W 3000K
Vermogen	30 Watt		
Lichtstroom	3960 lm		
Kleurtemperatuur	3000 K		
Dimbaar	Mogelijk, Dali/ Smart		
Gradenbundel	90°		
Power Factor	0.9		
Afmetingen	600 x 600 mm		
Doorvoerbedrading	Nee		
Levensduur	L90B50 50000 uur		
Garantie	5 Jaar		
Optioneel	Noodunit		



Technische specificaties		248323	Noxion Apollo V2 9 W 3000K ALU
Vermogen	9 Watt		
Lichtstroom	1030 lm		
Kleurtemperatuur	3000 K		
Dimbaar	Mogelijk		
Gradenbundel	60°		
Power Factor	0.9		
Afmetingen	Gatmaat Ø120x 92 mm Buitenmaat Ø145 mm		
Doorvoerbedrading	Nvt		
Garantie	5 Jaar		
Optioneel	vergrotingsring		



Technische specificaties		248323	Noxion Apollo V2 12 W 3000KALU
Vermogen	12 Watt		
Lichtstroom	1360 lm		
Kleurtemperatuur	3000 K		
Dimbaar	Mogelijk		
Gradenbundel	60°		
Power Factor	0.9		
Afmetingen	Gatmaat Ø120x 92 mm Buitenmaat Ø145 mm		
Doorvoerbedrading	Nvt		
Garantie	5 Jaar		
Optioneel	vergrotingsring		



Technische specificaties		248325	Noxion Apollo V2 15 W 3000KALU
Vermogen	15 Watt		
Lichtstroom	1680 lm		
Kleurtemperatuur	3000 K		
Dimbaar	Mogelijk		
Gradenbundel	60°		
Power Factor	0.9		
Afmetingen	Gatmaat Ø150 x 108 mm Buitenmaat Ø170 mm		
Doorvoerbedrading	Nvt		
Garantie	5 Jaar		
Optioneel	vergrotingsring		




Technische specificaties		245469	Noxion noodverlichting inbouw plafond montage
Vermogen	3 Watt		
Lichtstroom	240 lm		
Kleurtemperatuur	5000K		
Gradenbundel	140°		
Power Factor	0.9		
Afmetingen	Ø140 x 29.5 mm		
Autonomie	3 uur		
Levensduur	L70B50 50000 uur		
Garantie	3 Jaar		



Technische specificaties		239389	Noxion noodverlichting wand/plafond montage
Vermogen	5.1 Watt		
Lichtstroom	70 lm		
Kleurtemperatuur	5000K		
Gradenbundel	Symmetrisch		
Power Factor	0.9		
Afmetingen	336 x 246 x 45 mm		
Autonomie	3 uur		
Levensduur	L70B50 50000 uur		
Garantie	1 Jaar		





Technische specificaties		245362	Ansell bollard Leo 12WCCT IP65
Vermogen	12 Watt		
Lichtstroom	940 lm		
Kleurtemperatuur	CCT 3000 K		
Dimbaar	Nee		
Gradenbundel	90°		
Power Factor	0.9		
Afmetingen	Ø180 x 1000 mm		
Doorvoerbedrading	Nvt		
Garantie	3 Jaar		

Technische specificaties		248624	Ledvance Streetlight 30W 730IP66
Vermogen	30 Watt		
Lichtstroom	3900 lm		
Kleurtemperatuur	3000 K		
Dimbaar	Nee		
Gradenbundel	160x58°		
Power Factor	0.9		
Afmetingen	448 x 172 x 73 mm		
Doorvoerbedrading	Nvt		
Garantie	5 Jaar		

Technische specificaties		247251	Thorneco Holly cone up/down IP65
Vermogen	8 Watt		
Lichtstroom	500 lm		
Kleurtemperatuur	3000 K		
Dimbaar	Nee		
Gradenbundel	36° / 36°		
Power Factor	0.9		
Afmetingen	94x 160x 58 mm		
Doorvoerbedrading	Nee		
Garantie	5 Jaar		



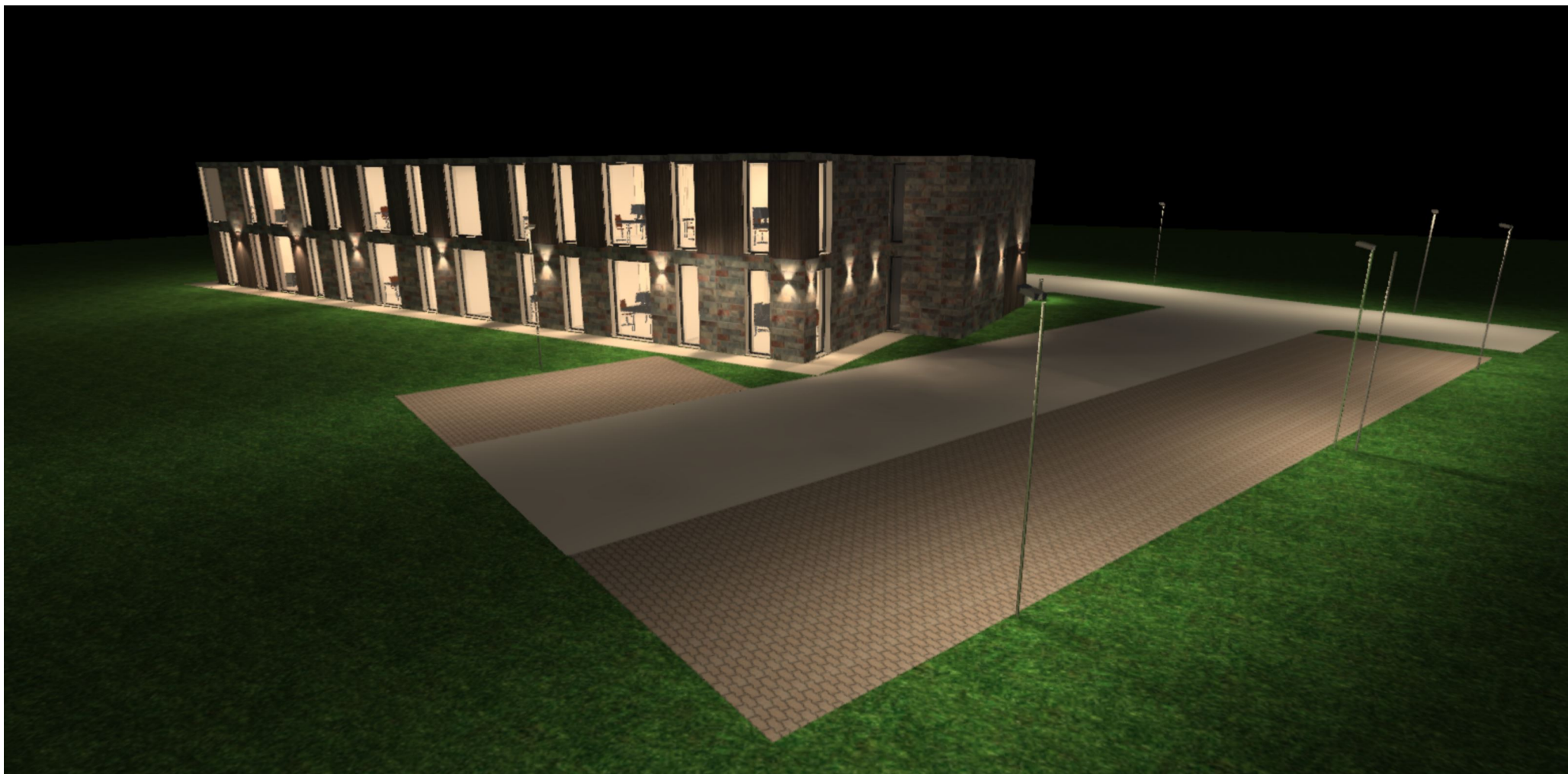
Lista de luminarias

Φ_{total} 785907 lm		P_{total} 6089.2 W		Rendimiento lumínico 129.1 lm/W		$\Phi_{Alumbrado\ de\ emergencia}$ 1172 lm		$P_{Alumbrado\ de\ emergencia}$ 44.2 W	
Uni.	Fabricante	N° de artículo	Nombre del artículo	P	Φ	Rendimiento lumínico	Índice		
4	Ansell Lighting	ALEOLED/CCT /100/GR - CW	BOLLARDS - Leo	12.3 W	1447 lm	117.6 lm/W			
8	LEDVANCE	40998540302 91	STREETLIGHT AREA SMALL RV20ST 30W 730 RV20ST GY	30.0 W	3900 lm	130.0 lm/W			
4	NOXION	245469	245469 Noxion LED Emergency Spot 3W autotest  \tilde{A} cutout 85-105mm	3.4 W	188 lm (100 %)	-		NV1	
6	Noxion	239389	Noxion LED Emergency Exit Light	5.1 W	70 lm	13.7 lm/W			
				 5.1 W	70 lm (100 %)	-			
130	Noxion	242012	LED Panel Delta Pro V3 30W 3000K 60x60 UGR19	30.0 W	3951 lm	131.7 lm/W			
84	Noxion	247469	Noxion LED T5 Batline V2.0 600mm - 8W - 1080lm - 3CCT 3000K	7.8 W	975 lm	125.0 lm/W			
4	Noxion	248325	Noxion LED Downlight Apollo V2.0 12W 3000K Cutout \varnothing 150mm Frame \varnothing 175mm	12.4 W	1590 lm	128.2 lm/W			
8	Noxion	248325	Noxion LED Downlight Apollo V2.0 9W 3000K Cutout \varnothing 150mm Frame \varnothing 175mm	9.1 W	1200 lm	131.9 lm/W			
58	Noxion	248327	Noxion LED Downlight Apollo V2.0 15W 3000K Cutout \varnothing 200mm Frame \varnothing 220mm	15.1 W	2129 lm	141.0 lm/W			
27	Thorn Lighting	96633684 (STD - standard)	HOLLY CONE ROUND UP/DOWN IP65 500 830	8.0 W	501 lm	62.6 lm/W			

24DL100

Imágenes

LAMPARA
DIRECTA
.ES



24DL100

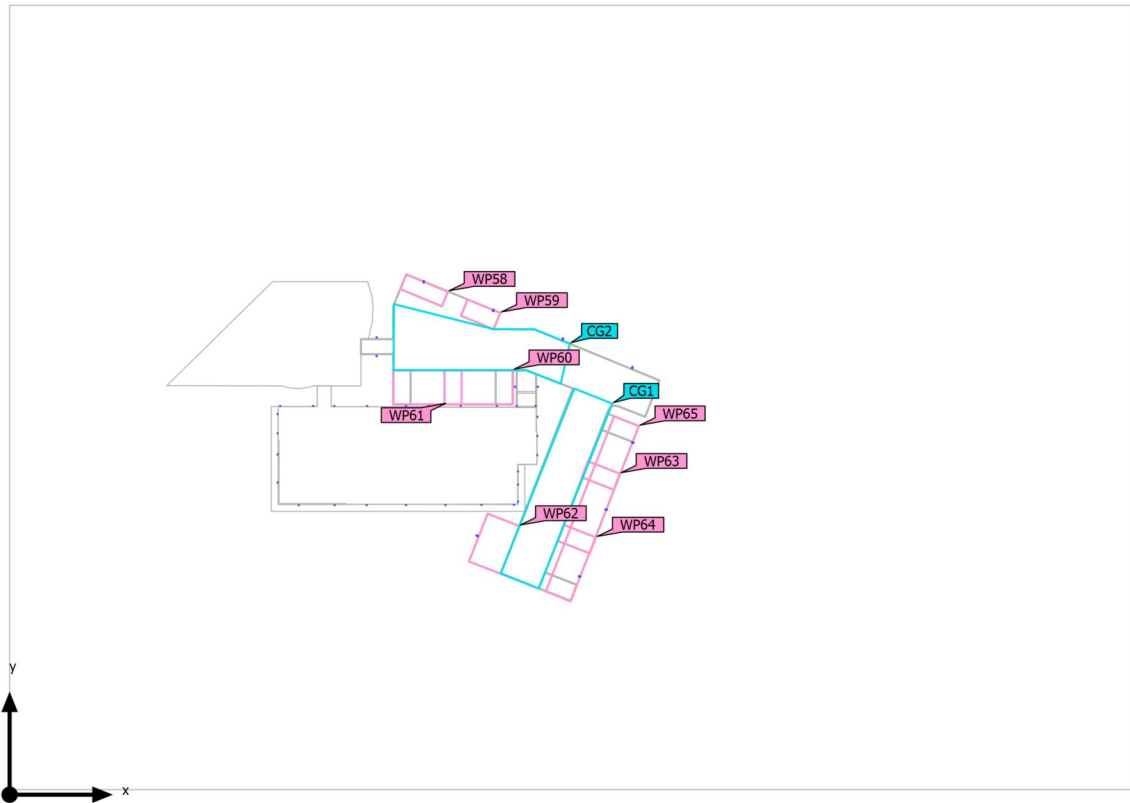
Imágenes

LAMPARA
DIRECTA
.ES



Terreno 1 (Escena de luz 1)

Objetos de cálculo



Terreno 1 (Escena de luz 1)

Objetos de cálculo

Planos útiles

Propiedades	\bar{E} (Nominal)	E_{\min}	E_{\max}	$U_o (g_1)$ (Nominal)	g_2	Índice
Plano útil (Fietsenstalling 1) Iluminancia perpendicular Altura: 0.002 m, Zona marginal: 0.000 m	48.6 lx (≥ 5.00 lx) ✓	21.9 lx	60.8 lx	0.45 (≥ 0.25) ✓	0.36	WP58
Plano útil (Fietsenstalling 2) Iluminancia perpendicular Altura: 0.002 m, Zona marginal: 0.000 m	50.5 lx (≥ 5.00 lx) ✓	35.6 lx	62.1 lx	0.70 (≥ 0.25) ✓	0.57	WP59
Plano útil (Parkeervak 15 t/m 21) Iluminancia perpendicular Altura: 0.002 m, Zona marginal: 0.000 m	34.3 lx (≥ 10.0 lx) ✓	13.7 lx	226 lx	0.40 (≥ 0.25) ✓	0.061	WP60
Plano útil (Parkeervak 18) Iluminancia perpendicular Altura: 0.000 m, Zona marginal: 0.000 m	25.9 lx (≥ 10.0 lx) ✓	17.6 lx	54.4 lx	0.68 (≥ 0.25) ✓	0.32	WP61
Plano útil (Parkeervakken 12 t/m 14) Iluminancia perpendicular Altura: 0.002 m, Zona marginal: 0.000 m	49.5 lx (≥ 10.0 lx) ✓	17.6 lx	79.0 lx	0.36 (≥ 0.25) ✓	0.22	WP62
Plano útil (Parkeervak 4) Iluminancia perpendicular Altura: 0.000 m, Zona marginal: 0.000 m	21.7 lx (≥ 10.0 lx) ✓	6.42 lx	50.3 lx	0.30 (≥ 0.25) ✓	0.13	WP63
Plano útil (Parkeervak 8) Iluminancia perpendicular Altura: 0.000 m, Zona marginal: 0.000 m	21.8 lx (≥ 10.0 lx) ✓	6.20 lx	46.0 lx	0.28 (≥ 0.25) ✓	0.13	WP64
Plano útil (Parkeervakken 1 t/m 11) Iluminancia perpendicular Altura: 0.002 m, Zona marginal: 0.000 m	32.2 lx (≥ 10.0 lx) ✓	9.71 lx	79.8 lx	0.30 (≥ 0.25) ✓	0.12	WP65

Superficie de cálculo

Propiedades	\bar{E}	E_{\min}	E_{\max}	$U_o (g_1)$	g_2	Índice
Superficie de cálculo 3 Iluminancia perpendicular Altura: -0.001 m	7.25 lx	2.66 lx	36.7 lx	0.37	0.072	CG1

Terreno 1 (Escena de luz 1)

Objetos de cálculo

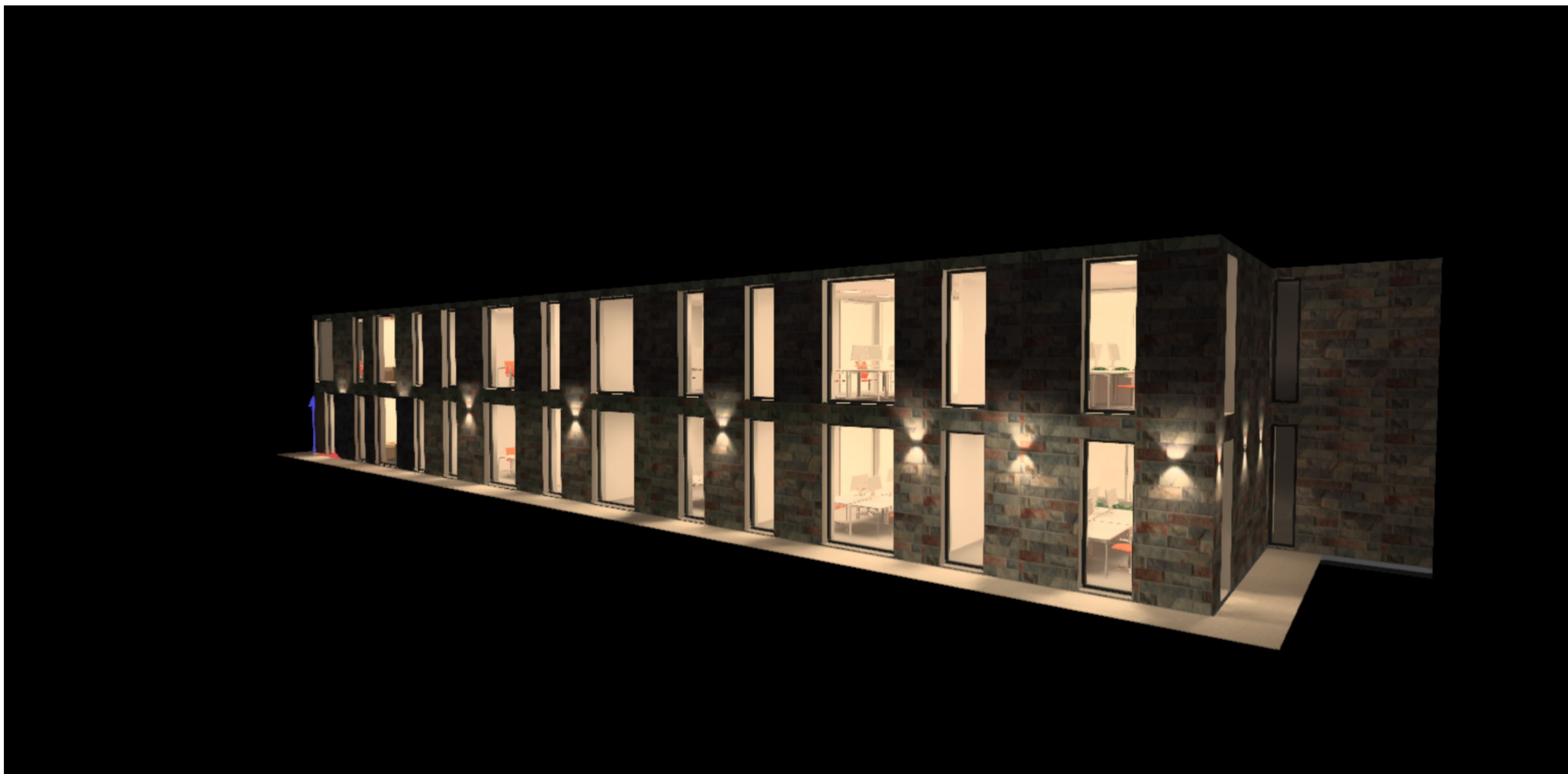
Superficie de cálculo 4	22.7 lx	8.60 lx	60.1 lx	0.38	0.14	CG2
Iluminancia perpendicular						
Altura: -0.001 m						

Perfil de uso: Configuración DIALux predeterminada (5.1.4 Estándar (área de tránsito al aire libre))

24DL100

Imágenes

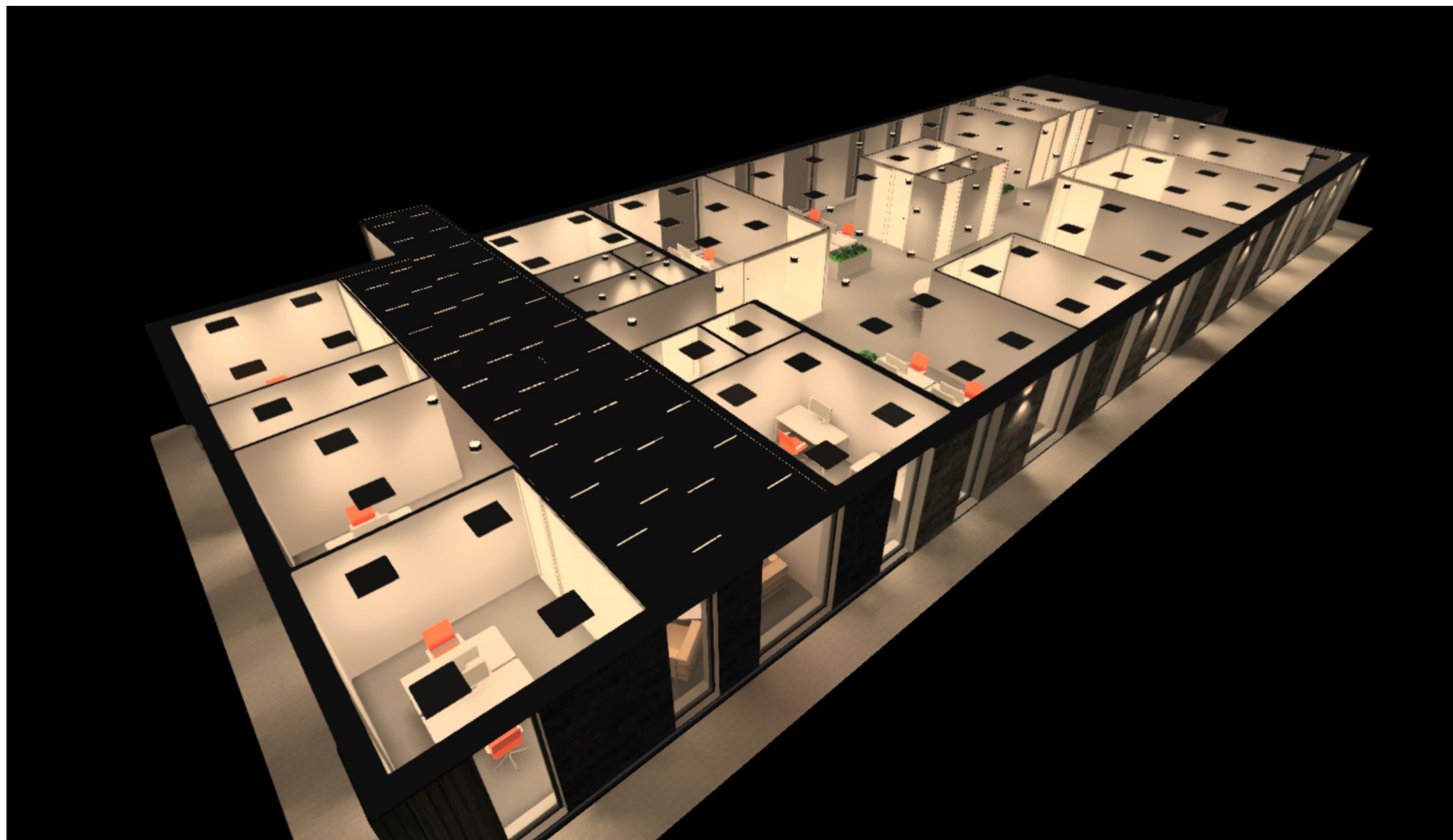
LAMPARA
DIRECTA
.ES



24DL100

Imágenes

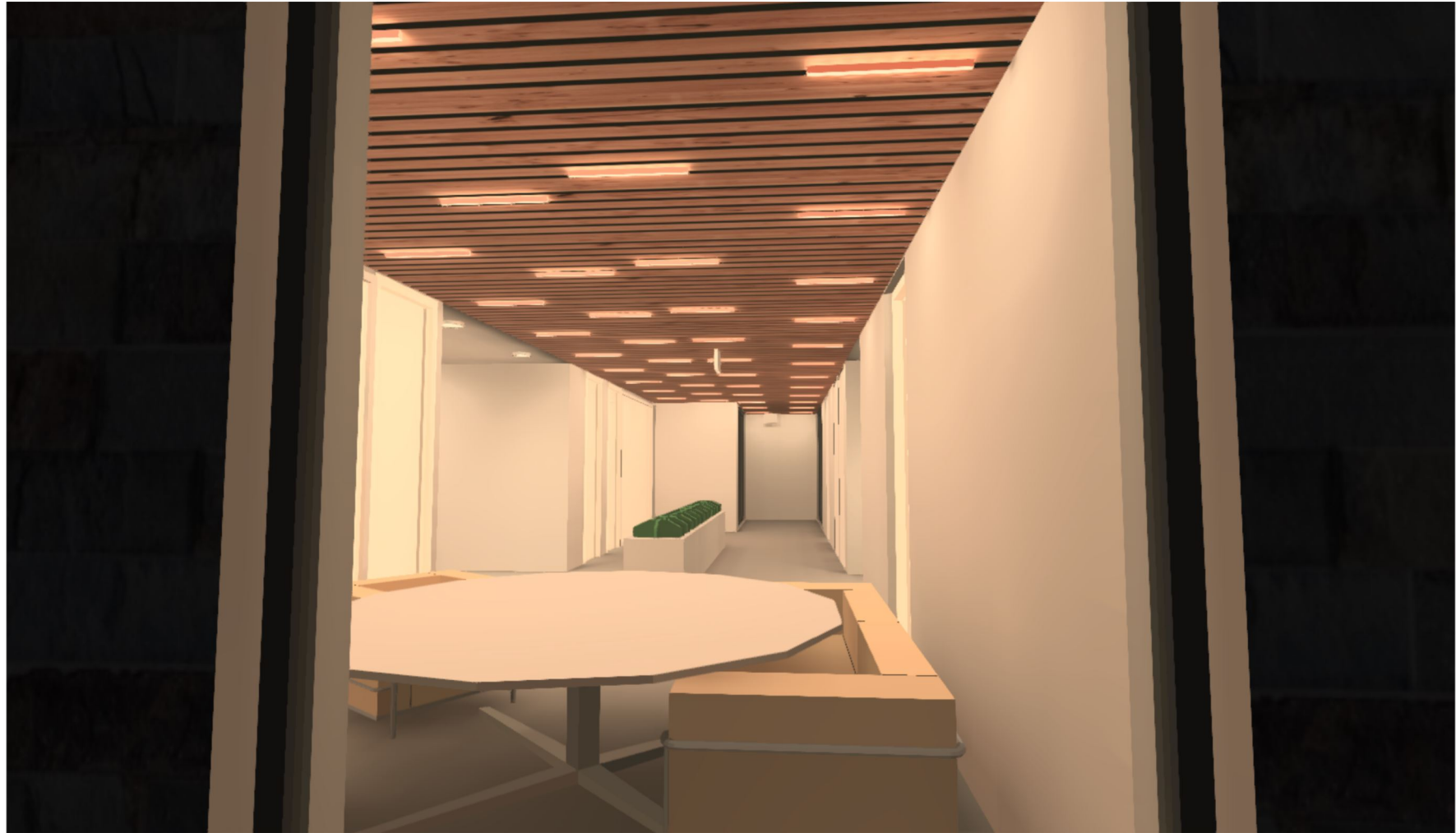
LAMPARA
DIRECTA
.ES



24DL100

Imágenes

LAMPARA
DIRECTA
.ES



24DL100

Imágenes

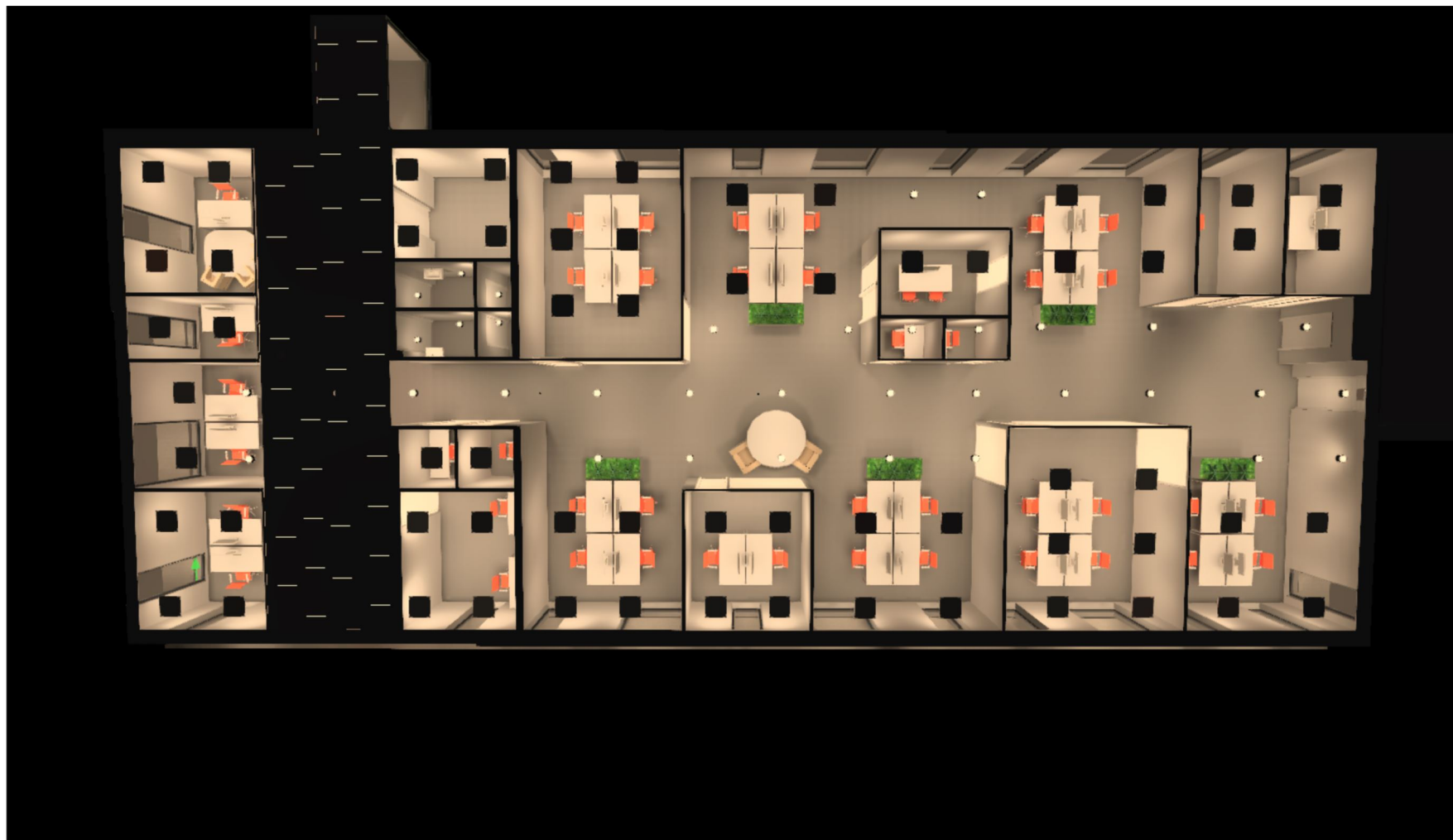
LAMPARA
DIRECTA
.ES



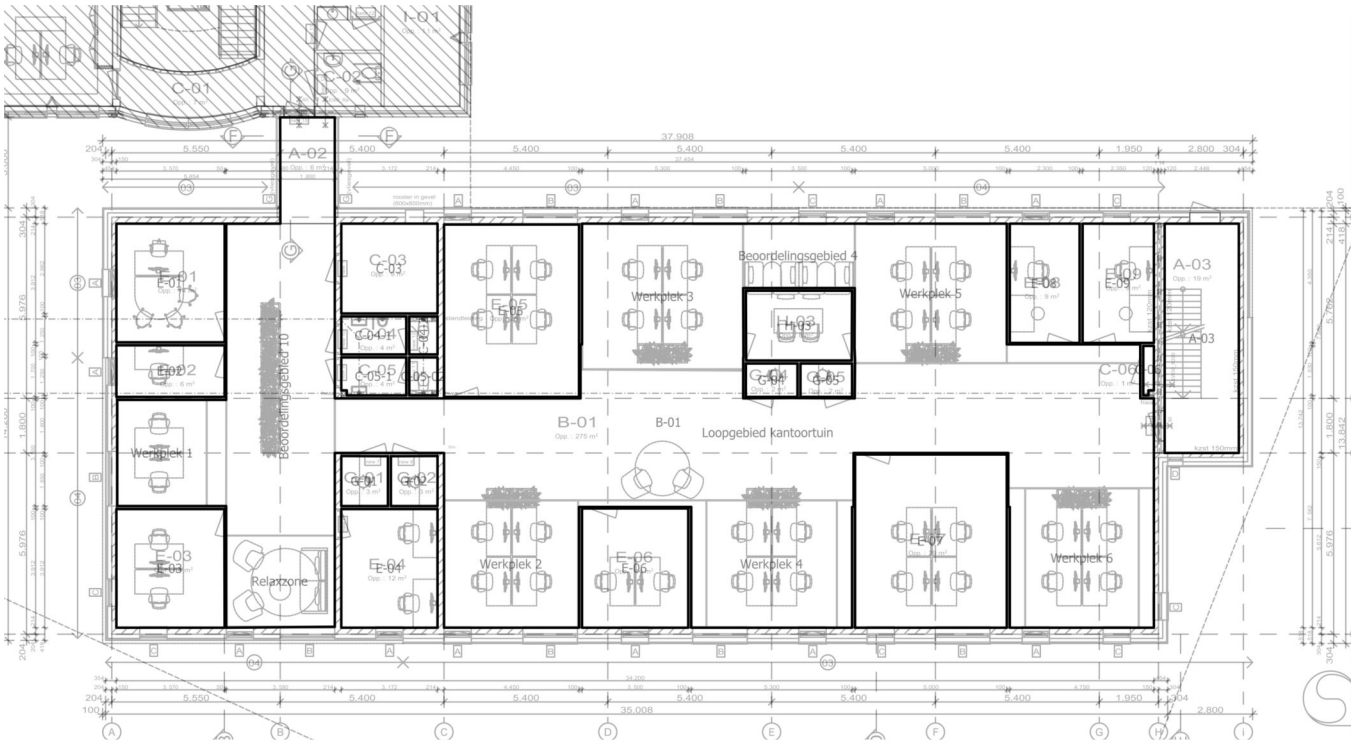
24DL100

Imágenes

LAMPARA
DIRECTA
.ES



Edificación 1 · Begane Grond (Escena de luz 1)
Lista de locales



Edificación 1 · Begane Grond (Escena de luz 1)

Lista de locales

Área 4

P_{total} 30.2 W	A_{Local} 7.77 m ²	Potencia específica de conexión 3.89 W/m ² = 0.89 W/m ² /100 lx (Área) 10.13 W/m ² = 2.32 W/m ² /100 lx (Plano útil)	E_{perpendicular} (Plano útil) 436 lx
------------------------------------	---	---	---

Uni.	Fabricante	Nº de artículo	Nombre del artículo	P	Φ _{Luminaria}
2	Noxion	248327	Noxion LED Downlight Apollo V2.0 15W 3000K Cutout ?200mm Frame ? 220mm	15.1 W	2129 lm

Área 10

P_{total} 275.4 W	A_{Local} 53.76 m ²	Potencia específica de conexión 5.12 W/m ² = 1.72 W/m ² /100 lx (Área) 8.00 W/m ² = 2.69 W/m ² /100 lx (Plano útil)	E_{perpendicular} (Plano útil) 297 lx
-------------------------------------	--	--	---

Uni.	Fabricante	Nº de artículo	Nombre del artículo	P	Φ _{Luminaria}
2	Noxion	239389	Noxion LED Emergency Exit Light	5.1 W	70 lm
34	Noxion	247469	Noxion LED T5 Batline V2.0 600mm - 8W - 1080lm - 3CCT 3000K	7.8 W	975 lm

B-01

P_{total} 30.2 W	A_{Local} 280.67 m ²	Potencia específica de conexión 0.11 W/m ² (Local)
------------------------------------	---	---

Uni.	Fabricante	Nº de artículo	Nombre del artículo	P	Φ _{Luminaria}
2	Noxion	248327	Noxion LED Downlight Apollo V2.0 15W 3000K Cutout ?200mm Frame ? 220mm	15.1 W	2129 lm

Edificación 1 · Begane Grond (Escena de luz 1)

Lista de locales

C-03

P_{total} 120.0 W	A_{Local} 9.40 m ²	Potencia específica de conexión 12.77 W/m ² = 1.60 W/m ² /100 lx (Local) 28.16 W/m ² = 3.53 W/m ² /100 lx (Plano útil)	E_{perpendicular} (Plano útil) 797 lx
-------------------------------------	---	---	---

Uni.	Fabricante	Nº de artículo	Nombre del artículo	P	Φ _{Luminaria}
4	Noxion	242012	LED Panel Delta Pro V3 30W 3000K 60x60 UGR19	30.0 W	3951 lm

C-04-1

P_{total} 18.2 W	A_{Local} 2.68 m ²	Potencia específica de conexión 6.80 W/m ² = 1.61 W/m ² /100 lx (Local) 12.29 W/m ² = 2.91 W/m ² /100 lx (Plano útil)	E_{perpendicular} (Plano útil) 423 lx
------------------------------------	---	--	---

Uni.	Fabricante	Nº de artículo	Nombre del artículo	P	Φ _{Luminaria}
2	Noxion	248325	Noxion LED Downlight Apollo V2.0 9W 3000K Cutout ?150mm Frame ? 175mm	9.1 W	1200 lm

C-04-2

P_{total} 12.4 W	A_{Local} 1.16 m ²	Potencia específica de conexión 10.67 W/m ² = 2.36 W/m ² /100 lx (Local) 27.52 W/m ² = 6.10 W/m ² /100 lx (Plano útil)	E_{perpendicular} (Plano útil) 452 lx
------------------------------------	---	---	---

Uni.	Fabricante	Nº de artículo	Nombre del artículo	P	Φ _{Luminaria}
1	Noxion	248325	Noxion LED Downlight Apollo V2.0 12W 3000K Cutout ?150mm Frame ? 175mm	12.4 W	1590 lm

Edificación 1 · Begane Grond (Escena de luz 1)

Lista de locales

C-05-1

P_{total} 18.2 W	A_{Local} 2.65 m ²	Potencia específica de conexión 6.87 W/m ² = 1.55 W/m ² /100 lx (Local) 12.55 W/m ² = 2.84 W/m ² /100 lx (Plano útil)	$\bar{E}_{perpendicular}$ (Plano útil) 442 lx
-----------------------	------------------------------------	--	--

Uni.	Fabricante	Nº de artículo	Nombre del artículo	P	$\Phi_{Luminaria}$
2	Noxion	248325	Noxion LED Downlight Apollo V2.0 9W 3000K Cutout ?150mm Frame ? 175mm	9.1 W	1200 lm

C-05-02

P_{total} 12.4 W	A_{Local} 1.16 m ²	Potencia específica de conexión 10.67 W/m ² = 2.38 W/m ² /100 lx (Local) 27.52 W/m ² = 6.13 W/m ² /100 lx (Plano útil)	$\bar{E}_{perpendicular}$ (Plano útil) 449 lx
-----------------------	------------------------------------	---	--

Uni.	Fabricante	Nº de artículo	Nombre del artículo	P	$\Phi_{Luminaria}$
1	Noxion	248325	Noxion LED Downlight Apollo V2.0 12W 3000K Cutout ?150mm Frame ? 175mm	12.4 W	1590 lm

E-01

P_{total} 120.0 W	A_{Local} 13.97 m ²	Potencia específica de conexión 8.59 W/m ² = 1.18 W/m ² /100 lx (Local) 12.20 W/m ² = 1.67 W/m ² /100 lx (Plano útil)	$\bar{E}_{perpendicular}$ (Plano útil) 729 lx
------------------------	-------------------------------------	--	--

Uni.	Fabricante	Nº de artículo	Nombre del artículo	P	$\Phi_{Luminaria}$
4	Noxion	242012	LED Panel Delta Pro V3 30W 3000K 60x60 UGR19	30.0 W	3951 lm

Edificación 1 · Begane Grond (Escena de luz 1)

Lista de locales

E-02

P_{total} 60.0 W	A_{Local} 6.07 m ²	Potencia específica de conexión 9.89 W/m ² = 1.38 W/m ² /100 lx (Local) 33.35 W/m ² = 4.65 W/m ² /100 lx (Plano útil)	$\bar{E}_{perpendicular}$ (Plano útil) 717 lx
-----------------------	------------------------------------	--	--

Uni.	Fabricante	Nº de artículo	Nombre del artículo	P	$\Phi_{Luminaria}$
2	Noxion	242012	LED Panel Delta Pro V3 30W 3000K 60x60 UGR19	30.0 W	3951 lm

E-03

P_{total} 120.0 W	A_{Local} 13.95 m ²	Potencia específica de conexión 8.60 W/m ² = 1.24 W/m ² /100 lx (Local) 16.07 W/m ² = 2.31 W/m ² /100 lx (Plano útil)	$\bar{E}_{perpendicular}$ (Plano útil) 695 lx
------------------------	-------------------------------------	--	--

Uni.	Fabricante	Nº de artículo	Nombre del artículo	P	$\Phi_{Luminaria}$
4	Noxion	242012	LED Panel Delta Pro V3 30W 3000K 60x60 UGR19	30.0 W	3951 lm

E-04

P_{total} 120.0 W	A_{Local} 12.41 m ²	Potencia específica de conexión 9.67 W/m ² = 1.31 W/m ² /100 lx (Local) 18.97 W/m ² = 2.56 W/m ² /100 lx (Plano útil)	$\bar{E}_{perpendicular}$ (Plano útil) 740 lx
------------------------	-------------------------------------	--	--

Uni.	Fabricante	Nº de artículo	Nombre del artículo	P	$\Phi_{Luminaria}$
4	Noxion	242012	LED Panel Delta Pro V3 30W 3000K 60x60 UGR19	30.0 W	3951 lm

Edificación 1 · Begane Grond (Escena de luz 1)

Lista de locales

E-05

P_{total} 180.0 W	A_{Local} 25.28 m ²	Potencia específica de conexión 7.12 W/m ² = 0.94 W/m ² /100 lx (Local) 11.14 W/m ² = 1.47 W/m ² /100 lx (Plano útil)	E_{perpendicular} (Plano útil) 760 lx
-------------------------------------	--	--	---

Uni.	Fabricante	Nº de artículo	Nombre del artículo	P	Φ _{Luminaria}
6	Noxion	242012	LED Panel Delta Pro V3 30W 3000K 60x60 UGR19	30.0 W	3951 lm

E-06

P_{total} 120.0 W	A_{Local} 13.76 m ²	Potencia específica de conexión 8.72 W/m ² = 1.21 W/m ² /100 lx (Local) 16.37 W/m ² = 2.27 W/m ² /100 lx (Plano útil)	E_{perpendicular} (Plano útil) 720 lx
-------------------------------------	--	--	---

Uni.	Fabricante	Nº de artículo	Nombre del artículo	P	Φ _{Luminaria}
4	Noxion	242012	LED Panel Delta Pro V3 30W 3000K 60x60 UGR19	30.0 W	3951 lm

E-07

P_{total} 180.0 W	A_{Local} 28.56 m ²	Potencia específica de conexión 6.30 W/m ² = 0.95 W/m ² /100 lx (Local) 9.55 W/m ² = 1.45 W/m ² /100 lx (Plano útil)	E_{perpendicular} (Plano útil) 661 lx
-------------------------------------	--	---	---

Uni.	Fabricante	Nº de artículo	Nombre del artículo	P	Φ _{Luminaria}
6	Noxion	242012	LED Panel Delta Pro V3 30W 3000K 60x60 UGR19	30.0 W	3951 lm

Edificación 1 · Begane Grond (Escena de luz 1)

Lista de locales

E-08

P_{total} 60.0 W	A_{Local} 9.04 m ²	Potencia específica de conexión 6.63 W/m ² = 0.96 W/m ² /100 lx (Local) 15.74 W/m ² = 2.28 W/m ² /100 lx (Plano útil)	$\bar{E}_{perpendicular}$ (Plano útil) 690 lx
-----------------------	------------------------------------	--	--

Uni.	Fabricante	Nº de artículo	Nombre del artículo	P	$\Phi_{Luminaria}$
2	Noxion	242012	LED Panel Delta Pro V3 30W 3000K 60x60 UGR19	30.0 W	3951 lm

E-09

P_{total} 60.0 W	A_{Local} 9.24 m ²	Potencia específica de conexión 6.49 W/m ² = 0.95 W/m ² /100 lx (Local) 15.16 W/m ² = 2.22 W/m ² /100 lx (Plano útil)	$\bar{E}_{perpendicular}$ (Plano útil) 683 lx
-----------------------	------------------------------------	--	--

Uni.	Fabricante	Nº de artículo	Nombre del artículo	P	$\Phi_{Luminaria}$
2	Noxion	242012	LED Panel Delta Pro V3 30W 3000K 60x60 UGR19	30.0 W	3951 lm

G-01

P_{total} 30.0 W	A_{Local} 2.53 m ²	Potencia específica de conexión 11.86 W/m ² = 1.81 W/m ² /100 lx (Local) 86.57 W/m ² = 13.22 W/m ² /100 lx (Plano útil)	$\bar{E}_{perpendicular}$ (Plano útil) 655 lx
-----------------------	------------------------------------	--	--

Uni.	Fabricante	Nº de artículo	Nombre del artículo	P	$\Phi_{Luminaria}$
1	Noxion	242012	LED Panel Delta Pro V3 30W 3000K 60x60 UGR19	30.0 W	3951 lm

Edificación 1 · Begane Grond (Escena de luz 1)

Lista de locales

G-02

P_{total} 30.0 W	A_{Local} 2.53 m ²	Potencia específica de conexión 11.86 W/m ² = 1.85 W/m ² /100 lx (Local) 86.57 W/m ² = 13.53 W/m ² /100 lx (Plano útil)	$\bar{E}_{perpendicular}$ (Plano útil) 640 lx
-----------------------	------------------------------------	--	--

Uni.	Fabricante	Nº de artículo	Nombre del artículo	P	$\Phi_{Luminaria}$
1	Noxion	242012	LED Panel Delta Pro V3 30W 3000K 60x60 UGR19	30.0 W	3951 lm

G-04

P_{total} 15.1 W	A_{Local} 1.87 m ²	Potencia específica de conexión 8.07 W/m ² = 1.41 W/m ² /100 lx (Local) 55.93 W/m ² = 9.79 W/m ² /100 lx (Plano útil)	$\bar{E}_{perpendicular}$ (Plano útil) 571 lx
-----------------------	------------------------------------	--	--

Uni.	Fabricante	Nº de artículo	Nombre del artículo	P	$\Phi_{Luminaria}$
1	Noxion	248327	Noxion LED Downlight Apollo V2.0 15W 3000K Cutout ?200mm Frame ? 220mm	15.1 W	2129 lm

G-05

P_{total} 15.1 W	A_{Local} 1.87 m ²	Potencia específica de conexión 8.08 W/m ² = 1.35 W/m ² /100 lx (Local) 55.93 W/m ² = 9.35 W/m ² /100 lx (Plano útil)	$\bar{E}_{perpendicular}$ (Plano útil) 598 lx
-----------------------	------------------------------------	--	--

Uni.	Fabricante	Nº de artículo	Nombre del artículo	P	$\Phi_{Luminaria}$
1	Noxion	248327	Noxion LED Downlight Apollo V2.0 15W 3000K Cutout ?200mm Frame ? 220mm	15.1 W	2129 lm

Edificación 1 · Begane Grond (Escena de luz 1)

Lista de locales

H-03

P_{total} 60.0 W	A_{Local} 8.03 m ²	Potencia específica de conexión 7.47 W/m ² = 1.15 W/m ² /100 lx (Local) 18.53 W/m ² = 2.85 W/m ² /100 lx (Plano útil)		E_{perpendicular} (Plano útil) 650 lx	
Uni.	Fabricante	Nº de artículo	Nombre del artículo	P	Φ _{Luminaria}
2	Noxion	242012	LED Panel Delta Pro V3 30W 3000K 60x60 UGR19	30.0 W	3951 lm

Loopgebied kantoortuin

P_{total} 352.4 W	A_{Local} 91.17 m ²	Potencia específica de conexión 3.87 W/m ² = 0.86 W/m ² /100 lx (Área) 5.43 W/m ² = 1.20 W/m ² /100 lx (Plano útil)		E_{perpendicular} (Plano útil) 451 lx	
Uni.	Fabricante	Nº de artículo	Nombre del artículo	P	Φ _{Luminaria}
1	Noxion	239389	Noxion LED Emergency Exit Light	5.1 W	70 lm
23	Noxion	248327	Noxion LED Downlight Apollo V2.0 15W 3000K Cutout ?200mm Frame ? 220mm	15.1 W	2129 lm

Relaxzone

P_{total} 62.4 W	A_{Local} 10.75 m ²	Potencia específica de conexión 5.81 W/m ² = 1.58 W/m ² /100 lx (Área) 12.08 W/m ² = 3.28 W/m ² /100 lx (Plano útil)		E_{perpendicular} (Plano útil) 369 lx	
Uni.	Fabricante	Nº de artículo	Nombre del artículo	P	Φ _{Luminaria}
8	Noxion	247469	Noxion LED T5 Batline V2.0 600mm - 8W - 1080lm - 3CCT 3000K	7.8 W	975 lm

Edificación 1 · Begane Grond (Escena de luz 1)

Lista de locales

Werkplek 1

P_{total} 60.0 W	A_{Local} 10.29 m ²	Potencia específica de conexión 5.83 W/m ² = 0.93 W/m ² /100 lx (Área) 12.37 W/m ² = 1.97 W/m ² /100 lx (Plano útil)	E_{perpendicular} (Plano útil) 628 lx
------------------------------------	--	---	---

Uni.	Fabricante	Nº de artículo	Nombre del artículo	P	Φ _{Luminaria}
2	Noxion	242012	LED Panel Delta Pro V3 30W 3000K 60x60 UGR19	30.0 W	3951 lm

Werkplek 2

P_{total} 120.0 W	A_{Local} 18.55 m ²	Potencia específica de conexión 6.47 W/m ² = 1.11 W/m ² /100 lx (Área) 10.98 W/m ² = 1.89 W/m ² /100 lx (Plano útil)	E_{perpendicular} (Plano útil) 582 lx
-------------------------------------	--	---	---

Uni.	Fabricante	Nº de artículo	Nombre del artículo	P	Φ _{Luminaria}
4	Noxion	242012	LED Panel Delta Pro V3 30W 3000K 60x60 UGR19	30.0 W	3951 lm

Werkplek 3

P_{total} 120.0 W	A_{Local} 25.44 m ²	Potencia específica de conexión 4.72 W/m ² = 0.89 W/m ² /100 lx (Área) 7.34 W/m ² = 1.38 W/m ² /100 lx (Plano útil)	E_{perpendicular} (Plano útil) 531 lx
-------------------------------------	--	--	---

Uni.	Fabricante	Nº de artículo	Nombre del artículo	P	Φ _{Luminaria}
4	Noxion	242012	LED Panel Delta Pro V3 30W 3000K 60x60 UGR19	30.0 W	3951 lm

Edificación 1 · Begane Grond (Escena de luz 1)

Lista de locales

Werkplek 4

P_{total} 120.0 W	A_{Local} 18.06 m ²	Potencia específica de conexión 6.64 W/m ² = 1.27 W/m ² /100 lx (Área) 11.36 W/m ² = 2.17 W/m ² /100 lx (Plano útil)	E_{perpendicular} (Plano útil) 524 lx
-------------------------------------	--	---	---

Uni.	Fabricante	Nº de artículo	Nombre del artículo	P	Φ _{Luminaria}
4	Noxion	242012	LED Panel Delta Pro V3 30W 3000K 60x60 UGR19	30.0 W	3951 lm

Werkplek 5

P_{total} 120.0 W	A_{Local} 23.02 m ²	Potencia específica de conexión 5.21 W/m ² = 0.89 W/m ² /100 lx (Área) 8.32 W/m ² = 1.43 W/m ² /100 lx (Plano útil)	E_{perpendicular} (Plano útil) 584 lx
-------------------------------------	--	--	---

Uni.	Fabricante	Nº de artículo	Nombre del artículo	P	Φ _{Luminaria}
4	Noxion	242012	LED Panel Delta Pro V3 30W 3000K 60x60 UGR19	30.0 W	3951 lm

Werkplek 6

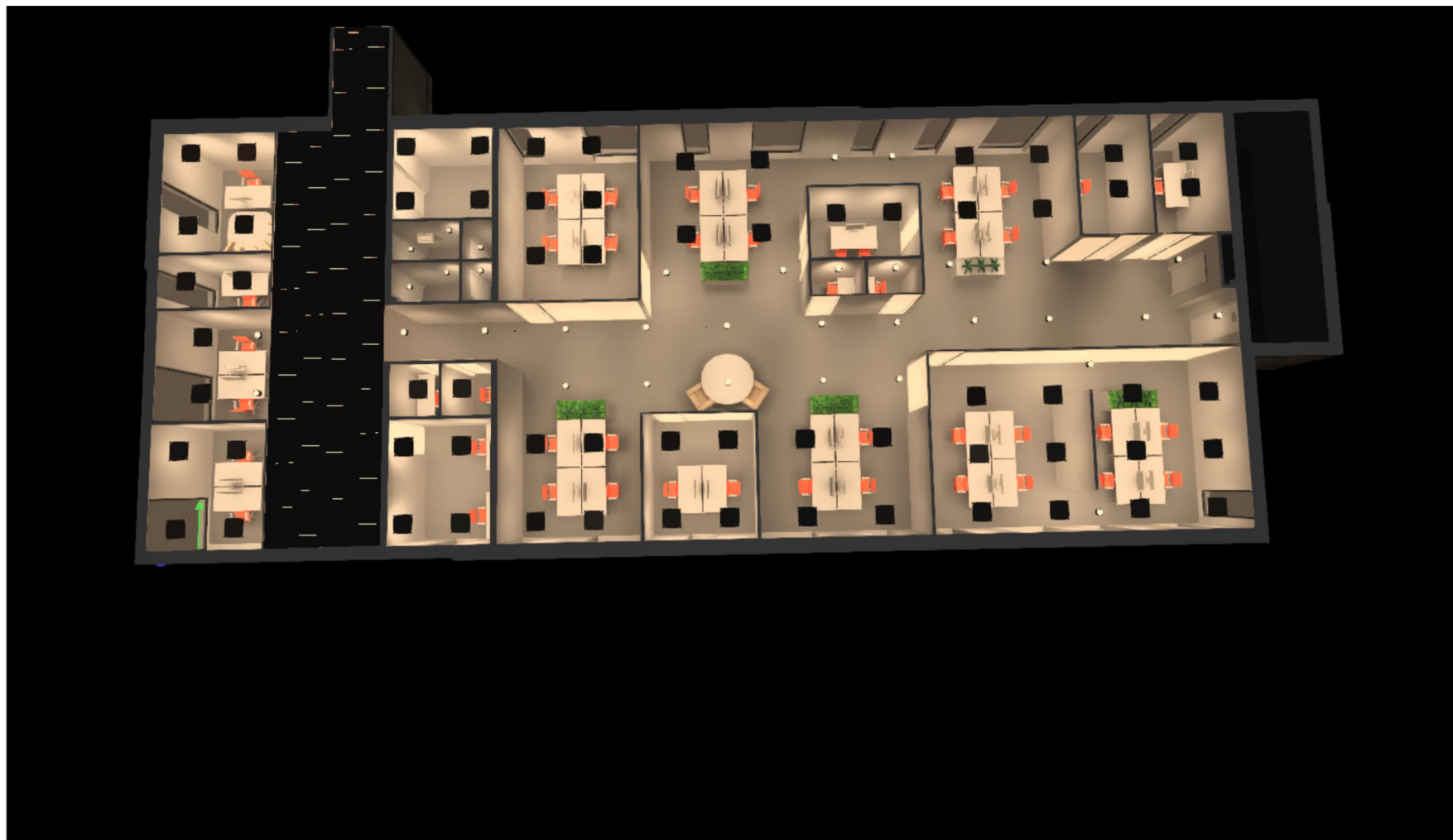
P_{total} 120.0 W	A_{Local} 17.19 m ²	Potencia específica de conexión 6.98 W/m ² = 1.32 W/m ² /100 lx (Área) 12.18 W/m ² = 2.30 W/m ² /100 lx (Plano útil)	E_{perpendicular} (Plano útil) 529 lx
-------------------------------------	--	---	---

Uni.	Fabricante	Nº de artículo	Nombre del artículo	P	Φ _{Luminaria}
4	Noxion	242012	LED Panel Delta Pro V3 30W 3000K 60x60 UGR19	30.0 W	3951 lm

24DL100

Imágenes

LAMPARA
DIRECTA
.ES



24DL100

Imágenes

LAMPARA
DIRECTA
.ES



24DL100

Imágenes

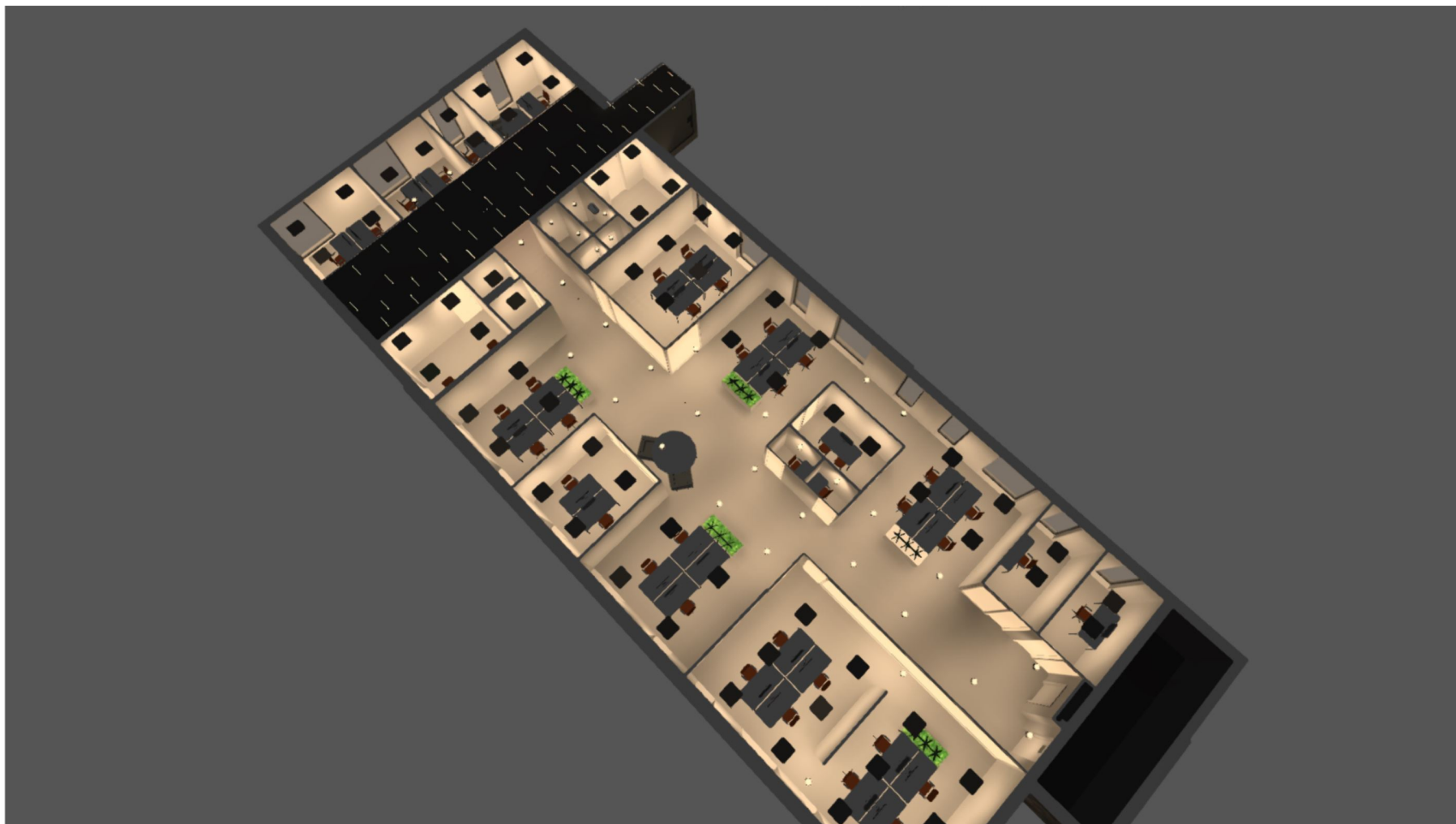
LAMPARA
DIRECTA
.ES



24DL100

Imágenes

LAMPARA
DIRECTA
.ES



Edificación 1 · 1ste verdieping (Escena de luz 1)

Lista de locales

Área 14

P_{total} 30.2 W	A_{Local} 7.77 m ²	Potencia específica de conexión 3.89 W/m ² = 0.88 W/m ² /100 lx (Área) 10.13 W/m ² = 2.31 W/m ² /100 lx (Plano útil)	$\bar{E}_{perpendicular}$ (Plano útil) 440 lx
-----------------------	------------------------------------	---	--

Uni.	Fabricante	Nº de artículo	Nombre del artículo	P	$\Phi_{Luminaria}$
2	Noxion	248327	Noxion LED Downlight Apollo V2.0 15W 3000K Cutout ?200mm Frame ? 220mm	15.1 W	2129 lm

Área 20

P_{total} 259.8 W	A_{Local} 53.76 m ²	Potencia específica de conexión 4.83 W/m ² = 1.66 W/m ² /100 lx (Área) 7.55 W/m ² = 2.59 W/m ² /100 lx (Plano útil)	$\bar{E}_{perpendicular}$ (Plano útil) 292 lx
------------------------	-------------------------------------	--	--

Uni.	Fabricante	Nº de artículo	Nombre del artículo	P	$\Phi_{Luminaria}$
2	Noxion	239389	Noxion LED Emergency Exit Light	5.1 W	70 lm
32	Noxion	247469	Noxion LED T5 Batline V2.0 600mm - 8W - 1080lm - 3CCT 3000K	7.8 W	975 lm

B-03

P_{total} 38.0 W	A_{Local} 253.14 m ²	Potencia específica de conexión 0.15 W/m ² (Local)
-----------------------	--------------------------------------	---

Uni.	Fabricante	Nº de artículo	Nombre del artículo	P	$\Phi_{Luminaria}$
1	Noxion	247469	Noxion LED T5 Batline V2.0 600mm - 8W - 1080lm - 3CCT 3000K	7.8 W	975 lm
2	Noxion	248327	Noxion LED Downlight Apollo V2.0 15W 3000K Cutout ?200mm Frame ? 220mm	15.1 W	2129 lm

Edificación 1 · 1ste verdieping (Escena de luz 1)

Lista de locales

C-10

P_{total} 120.0 W	A_{Local} 9.40 m ²	Potencia específica de conexión 12.77 W/m ² = 1.60 W/m ² /100 lx (Local) 28.16 W/m ² = 3.53 W/m ² /100 lx (Plano útil)	E_{perpendicular} (Plano útil) 797 lx
-------------------------------------	---	---	---

Uni.	Fabricante	Nº de artículo	Nombre del artículo	P	Φ _{Luminaria}
4	Noxion	242012	LED Panel Delta Pro V3 30W 3000K 60x60 UGR19	30.0 W	3951 lm

C-11-1

P_{total} 18.2 W	A_{Local} 2.68 m ²	Potencia específica de conexión 6.80 W/m ² = 1.60 W/m ² /100 lx (Local) 12.29 W/m ² = 2.90 W/m ² /100 lx (Plano útil)	E_{perpendicular} (Plano útil) 424 lx
------------------------------------	---	--	---

Uni.	Fabricante	Nº de artículo	Nombre del artículo	P	Φ _{Luminaria}
2	Noxion	248325	Noxion LED Downlight Apollo V2.0 9W 3000K Cutout ?150mm Frame ? 175mm	9.1 W	1200 lm

C-11-2

P_{total} 12.4 W	A_{Local} 1.16 m ²	Potencia específica de conexión 10.67 W/m ² = 2.36 W/m ² /100 lx (Local) 27.52 W/m ² = 6.09 W/m ² /100 lx (Plano útil)	E_{perpendicular} (Plano útil) 452 lx
------------------------------------	---	---	---

Uni.	Fabricante	Nº de artículo	Nombre del artículo	P	Φ _{Luminaria}
1	Noxion	248325	Noxion LED Downlight Apollo V2.0 12W 3000K Cutout ?150mm Frame ? 175mm	12.4 W	1590 lm

Edificación 1 · 1ste verdieping (Escena de luz 1)

Lista de locales

C-12-1

P_{total} 18.2 W	A_{Local} 2.65 m ²	Potencia específica de conexión 6.87 W/m ² = 1.55 W/m ² /100 lx (Local) 12.55 W/m ² = 2.83 W/m ² /100 lx (Plano útil)	$\bar{E}_{perpendicular}$ (Plano útil) 443 lx
-----------------------	------------------------------------	--	--

Uni.	Fabricante	Nº de artículo	Nombre del artículo	P	$\Phi_{Luminaria}$
2	Noxion	248325	Noxion LED Downlight Apollo V2.0 9W 3000K Cutout ?150mm Frame ? 175mm	9.1 W	1200 lm

C-12-02

P_{total} 12.4 W	A_{Local} 1.16 m ²	Potencia específica de conexión 10.67 W/m ² = 2.39 W/m ² /100 lx (Local) 27.52 W/m ² = 6.17 W/m ² /100 lx (Plano útil)	$\bar{E}_{perpendicular}$ (Plano útil) 446 lx
-----------------------	------------------------------------	---	--

Uni.	Fabricante	Nº de artículo	Nombre del artículo	P	$\Phi_{Luminaria}$
1	Noxion	248325	Noxion LED Downlight Apollo V2.0 12W 3000K Cutout ?150mm Frame ? 175mm	12.4 W	1590 lm

E-15

P_{total} 120.0 W	A_{Local} 13.97 m ²	Potencia específica de conexión 8.59 W/m ² = 1.17 W/m ² /100 lx (Local) 12.20 W/m ² = 1.67 W/m ² /100 lx (Plano útil)	$\bar{E}_{perpendicular}$ (Plano útil) 731 lx
------------------------	-------------------------------------	--	--

Uni.	Fabricante	Nº de artículo	Nombre del artículo	P	$\Phi_{Luminaria}$
4	Noxion	242012	LED Panel Delta Pro V3 30W 3000K 60x60 UGR19	30.0 W	3951 lm

Edificación 1 · 1ste verdieping (Escena de luz 1)

Lista de locales

E-15

P_{total} 60.0 W	A_{Local} 6.07 m ²	Potencia específica de conexión 9.89 W/m ² = 1.36 W/m ² /100 lx (Local) 33.35 W/m ² = 4.60 W/m ² /100 lx (Plano útil)	E_{perpendicular} (Plano útil) 725 lx
------------------------------------	---	--	---

Uni.	Fabricante	Nº de artículo	Nombre del artículo	P	Φ _{Luminaria}
2	Noxion	242012	LED Panel Delta Pro V3 30W 3000K 60x60 UGR19	30.0 W	3951 lm

E-16

P_{total} 120.0 W	A_{Local} 13.95 m ²	Potencia específica de conexión 8.60 W/m ² = 1.27 W/m ² /100 lx (Local) 16.07 W/m ² = 2.37 W/m ² /100 lx (Plano útil)	E_{perpendicular} (Plano útil) 679 lx
-------------------------------------	--	--	---

Uni.	Fabricante	Nº de artículo	Nombre del artículo	P	Φ _{Luminaria}
4	Noxion	242012	LED Panel Delta Pro V3 30W 3000K 60x60 UGR19	30.0 W	3951 lm

E-17

P_{total} 180.0 W	A_{Local} 25.28 m ²	Potencia específica de conexión 7.12 W/m ² = 0.96 W/m ² /100 lx (Local) 11.14 W/m ² = 1.50 W/m ² /100 lx (Plano útil)	E_{perpendicular} (Plano útil) 742 lx
-------------------------------------	--	--	---

Uni.	Fabricante	Nº de artículo	Nombre del artículo	P	Φ _{Luminaria}
6	Noxion	242012	LED Panel Delta Pro V3 30W 3000K 60x60 UGR19	30.0 W	3951 lm

Edificación 1 · 1ste verdieping (Escena de luz 1)

Lista de locales

E-18

P_{total} 120.0 W	A_{Local} 13.76 m ²	Potencia específica de conexión 8.72 W/m ² = 1.23 W/m ² /100 lx (Local) 12.42 W/m ² = 1.75 W/m ² /100 lx (Plano útil)	E_{perpendicular} (Plano útil) 712 lx
-------------------------------------	--	--	---

Uni.	Fabricante	Nº de artículo	Nombre del artículo	P	Φ _{Luminaria}
4	Noxion	242012	LED Panel Delta Pro V3 30W 3000K 60x60 UGR19	30.0 W	3951 lm

E-19

P_{total} 390.2 W	A_{Local} 56.26 m ²	Potencia específica de conexión 6.94 W/m ² = 0.96 W/m ² /100 lx (Local) 9.36 W/m ² = 1.30 W/m ² /100 lx (Plano útil)	E_{perpendicular} (Plano útil) 721 lx
-------------------------------------	--	---	---

Uni.	Fabricante	Nº de artículo	Nombre del artículo	P	Φ _{Luminaria}
12	Noxion	242012	LED Panel Delta Pro V3 30W 3000K 60x60 UGR19	30.0 W	3951 lm
2	Noxion	248327	Noxion LED Downlight Apollo V2.0 15W 3000K Cutout ?200mm Frame ? 220mm	15.1 W	2129 lm

E-21

P_{total} 60.0 W	A_{Local} 9.04 m ²	Potencia específica de conexión 6.63 W/m ² = 0.96 W/m ² /100 lx (Local) 15.74 W/m ² = 2.28 W/m ² /100 lx (Plano útil)	E_{perpendicular} (Plano útil) 691 lx
------------------------------------	---	--	---

Uni.	Fabricante	Nº de artículo	Nombre del artículo	P	Φ _{Luminaria}
2	Noxion	242012	LED Panel Delta Pro V3 30W 3000K 60x60 UGR19	30.0 W	3951 lm

Edificación 1 · 1ste verdieping (Escena de luz 1)

Lista de locales

E-22

P_{total} 60.0 W	A_{Local} 9.24 m ²	Potencia específica de conexión 6.49 W/m ² = 0.95 W/m ² /100 lx (Local) 15.16 W/m ² = 2.23 W/m ² /100 lx (Plano útil)	$\bar{E}_{perpendicular}$ (Plano útil) 681 lx
-----------------------	------------------------------------	--	--

Uni.	Fabricante	Nº de artículo	Nombre del artículo	P	$\Phi_{Luminaria}$
2	Noxion	242012	LED Panel Delta Pro V3 30W 3000K 60x60 UGR19	30.0 W	3951 lm

G-06

P_{total} 30.0 W	A_{Local} 2.53 m ²	Potencia específica de conexión 11.86 W/m ² = 1.82 W/m ² /100 lx (Local) 86.57 W/m ² = 13.26 W/m ² /100 lx (Plano útil)	$\bar{E}_{perpendicular}$ (Plano útil) 653 lx
-----------------------	------------------------------------	--	--

Uni.	Fabricante	Nº de artículo	Nombre del artículo	P	$\Phi_{Luminaria}$
1	Noxion	242012	LED Panel Delta Pro V3 30W 3000K 60x60 UGR19	30.0 W	3951 lm

G-07

P_{total} 30.0 W	A_{Local} 2.53 m ²	Potencia específica de conexión 11.86 W/m ² = 1.81 W/m ² /100 lx (Local) 86.57 W/m ² = 13.20 W/m ² /100 lx (Plano útil)	$\bar{E}_{perpendicular}$ (Plano útil) 656 lx
-----------------------	------------------------------------	--	--

Uni.	Fabricante	Nº de artículo	Nombre del artículo	P	$\Phi_{Luminaria}$
1	Noxion	242012	LED Panel Delta Pro V3 30W 3000K 60x60 UGR19	30.0 W	3951 lm

Edificación 1 · 1ste verdieping (Escena de luz 1)

Lista de locales

G-08

P_{total} 120.0 W	A_{Local} 12.41 m ²	Potencia específica de conexión 9.67 W/m ² = 1.30 W/m ² /100 lx (Local) 18.97 W/m ² = 2.55 W/m ² /100 lx (Plano útil)	$\bar{E}_{perpendicular}$ (Plano útil) 743 lx
------------------------	-------------------------------------	--	--

Uni.	Fabricante	Nº de artículo	Nombre del artículo	P	$\Phi_{Luminaria}$
4	Noxion	242012	LED Panel Delta Pro V3 30W 3000K 60x60 UGR19	30.0 W	3951 lm

G-09

P_{total} 15.1 W	A_{Local} 1.87 m ²	Potencia específica de conexión 8.07 W/m ² = 1.36 W/m ² /100 lx (Local) 55.93 W/m ² = 9.42 W/m ² /100 lx (Plano útil)	$\bar{E}_{perpendicular}$ (Plano útil) 594 lx
-----------------------	------------------------------------	--	--

Uni.	Fabricante	Nº de artículo	Nombre del artículo	P	$\Phi_{Luminaria}$
1	Noxion	248327	Noxion LED Downlight Apollo V2.0 15W 3000K Cutout ?200mm Frame ? 220mm	15.1 W	2129 lm

G-10

P_{total} 15.1 W	A_{Local} 1.87 m ²	Potencia específica de conexión 8.08 W/m ² = 1.37 W/m ² /100 lx (Local) 55.93 W/m ² = 9.46 W/m ² /100 lx (Plano útil)	$\bar{E}_{perpendicular}$ (Plano útil) 591 lx
-----------------------	------------------------------------	--	--

Uni.	Fabricante	Nº de artículo	Nombre del artículo	P	$\Phi_{Luminaria}$
1	Noxion	248327	Noxion LED Downlight Apollo V2.0 15W 3000K Cutout ?200mm Frame ? 220mm	15.1 W	2129 lm

Edificación 1 · 1ste verdieping (Escena de luz 1)

Lista de locales

H-08

P_{total} 60.0 W	A_{Local} 8.03 m ²	Potencia específica de conexión 7.47 W/m ² = 1.15 W/m ² /100 lx (Local) 18.53 W/m ² = 2.86 W/m ² /100 lx (Plano útil)		E_{perpendicular} (Plano útil) 649 lx	
Uni.	Fabricante	Nº de artículo	Nombre del artículo	P	Φ _{Luminaria}
2	Noxion	242012	LED Panel Delta Pro V3 30W 3000K 60x60 UGR19	30.0 W	3951 lm

Loopgebied kantoortuin

P_{total} 322.2 W	A_{Local} 85.59 m ²	Potencia específica de conexión 3.76 W/m ² = 0.85 W/m ² /100 lx (Área) 5.35 W/m ² = 1.21 W/m ² /100 lx (Plano útil)		E_{perpendicular} (Plano útil) 443 lx	
Uni.	Fabricante	Nº de artículo	Nombre del artículo	P	Φ _{Luminaria}
1	Noxion	239389	Noxion LED Emergency Exit Light	5.1 W	70 lm
21	Noxion	248327	Noxion LED Downlight Apollo V2.0 15W 3000K Cutout ?200mm Frame ? 220mm	15.1 W	2129 lm

Relaxzone

P_{total} 62.4 W	A_{Local} 10.75 m ²	Potencia específica de conexión 5.81 W/m ² = 1.66 W/m ² /100 lx (Área) 12.08 W/m ² = 3.45 W/m ² /100 lx (Plano útil)		E_{perpendicular} (Plano útil) 350 lx	
Uni.	Fabricante	Nº de artículo	Nombre del artículo	P	Φ _{Luminaria}
8	Noxion	247469	Noxion LED T5 Batline V2.0 600mm - 8W - 1080lm - 3CCT 3000K	7.8 W	975 lm

Edificación 1 · 1ste verdieping (Escena de luz 1)

Lista de locales

Werkplek 1.1

P_{total} 60.0 W	A_{Local} 10.29 m ²	Potencia específica de conexión 5.83 W/m ² = 0.94 W/m ² /100 lx (Área) 12.37 W/m ² = 1.99 W/m ² /100 lx (Plano útil)	E_{perpendicular} (Plano útil) 622 lx
------------------------------------	--	---	---

Uni.	Fabricante	Nº de artículo	Nombre del artículo	P	Φ _{Luminaria}
2	Noxion	242012	LED Panel Delta Pro V3 30W 3000K 60x60 UGR19	30.0 W	3951 lm

Werkplek 1.2

P_{total} 120.0 W	A_{Local} 18.55 m ²	Potencia específica de conexión 6.47 W/m ² = 1.11 W/m ² /100 lx (Área) 10.98 W/m ² = 1.88 W/m ² /100 lx (Plano útil)	E_{perpendicular} (Plano útil) 584 lx
-------------------------------------	--	---	---

Uni.	Fabricante	Nº de artículo	Nombre del artículo	P	Φ _{Luminaria}
4	Noxion	242012	LED Panel Delta Pro V3 30W 3000K 60x60 UGR19	30.0 W	3951 lm

Werkplek 1.3

P_{total} 120.0 W	A_{Local} 25.44 m ²	Potencia específica de conexión 4.72 W/m ² = 0.89 W/m ² /100 lx (Área) 7.34 W/m ² = 1.38 W/m ² /100 lx (Plano útil)	E_{perpendicular} (Plano útil) 533 lx
-------------------------------------	--	--	---

Uni.	Fabricante	Nº de artículo	Nombre del artículo	P	Φ _{Luminaria}
4	Noxion	242012	LED Panel Delta Pro V3 30W 3000K 60x60 UGR19	30.0 W	3951 lm

Edificación 1 · 1ste verdieping (Escena de luz 1)

Lista de locales

Werkplek 1.4

P_{total} 120.0 W	A_{Local} 18.06 m ²	Potencia específica de conexión 6.64 W/m ² = 1.27 W/m ² /100 lx (Área) 11.36 W/m ² = 2.17 W/m ² /100 lx (Plano útil)	E_{perpendicular} (Plano útil) 525 lx
-------------------------------------	--	---	---

Uni.	Fabricante	Nº de artículo	Nombre del artículo	P	Φ _{Luminaria}
4	Noxion	242012	LED Panel Delta Pro V3 30W 3000K 60x60 UGR19	30.0 W	3951 lm

Werkplek 1.5

P_{total} 120.0 W	A_{Local} 23.02 m ²	Potencia específica de conexión 5.21 W/m ² = 0.89 W/m ² /100 lx (Área) 8.32 W/m ² = 1.42 W/m ² /100 lx (Plano útil)	E_{perpendicular} (Plano útil) 588 lx
-------------------------------------	--	--	---

Uni.	Fabricante	Nº de artículo	Nombre del artículo	P	Φ _{Luminaria}
4	Noxion	242012	LED Panel Delta Pro V3 30W 3000K 60x60 UGR19	30.0 W	3951 lm

Glosario

A

A	Símbolo para una superficie en la geometría
Altura interior del local	Designación para la distancia entre el borde superior del suelo y el borde inferior del techo (para un local en su estado terminado).
Autonomía de la luz del día	Describe qué porcentaje del tiempo de trabajo diario se cubre con la iluminación solar necesaria. La iluminancia nominal se utiliza a partir del perfil de la habitación, a diferencia de lo descrito en la norma EN 17037. El cálculo no se realiza en el centro de la habitación sino en el punto de medición del sensor colocado. Se considera que una habitación está suficientemente iluminada con luz solar si alcanza al menos un 50 % de autonomía con luz solar.

Á

Área circundante	El área circundante limita directamente con el área de la tarea visual y debe contar con una anchura de al menos 0,5 m, según DIN EN 12464-1. Se encuentra a la misma altura que el área de la tarea visual.
Área de fondo	El área de fondo limita, según DIN EN 12464-1, con el área inmediatamente circundante y alcanza los límites del local. En el caso de locales grandes, el área de fondo tiene al menos 3 m de anchura. Es horizontal y se encuentra a la altura del suelo.
Área de la tarea visual	El área requerida para llevar a cabo una tarea visual según DIN EN 12464-1. La altura corresponde a la altura a la que se lleva a cabo la tarea visual.

C

CCT	<p>(ingl. correlated colour temperature)</p> <p>Temperatura del cuerpo de un proyector térmico, que se utiliza para la descripción de su color de luz. Unidad: Kelvin [K]. Entre menor sea el valor numérico, más rojo, a mayor valor numérico, más azul será el color de luz. La temperatura de color de lámparas de descarga gaseosa y semiconductores se denomina, al contrario de la temperatura de color de los proyectores térmicos, como "temperatura de color correlacionada".</p> <p>Correspondencia entre colores de luz y rangos de temperatura de color según EN 12464 -1:</p> <p>Color de luz - temperatura de color [K] blanco cálido (ww) < 3.300 K blanco neutro (nw) ≥ 3.300 – 5.300 K blanco luz diurna (tw) > 5.300 K</p>
-----	---

Glosario

Cociente de luz diurna	Relación entre la iluminancia que se alcanza en un punto en el espacio interior, debida únicamente a la incidencia de luz diurna, y la iluminancia horizontal en el espacio exterior bajo cielo abierto.
	Símbolo: D (ingl. daylight factor) Unidad: %
CRI	(ingl. colour rendering index) Denominación para el índice de reproducción cromática de una luminaria o de una fuente de luz según DIN 6169: 1976 o. CIE 13.3: 1995. El índice general de reproducción cromática Ra (o CRI) es un coeficiente adimensional que describe la calidad de una fuente de luz blanca en lo que respecta a su semejanza a una fuente de luz de referencia, en los espectros de remisión de 8 colores de prueba definidos (ver DIN 6169 o CIE 1974).
D	
Densidad lumínica	Medida de la "impresión de claridad" que el ojo humano percibe de una superficie. Es posible que la superficie misma ilumine o que refleje la luz que incide sobre ella (valor de emisor). Es la única dimensión fotométrica que el ojo humano puede percibir. Unidad: Candela por metro cuadrado Abreviatura: cd/m ² Símbolo: L
E	
Eta (η)	(ingl. light output ratio) El grado de eficacia de funcionamiento de luminaria describe qué porcentaje del flujo luminoso de una fuente de luz de radiación libre (o módulo LED) abandona la luminaria instalada. Unidad: %

Glosario

Evaluación energética

Basado en un procedimiento de cálculo horario de la luz solar en espacios interiores, teniendo en cuenta la geometría del proyecto y los sistemas de control de la luz solar existentes. También se tiene en cuenta la orientación y ubicación del proyecto. El cálculo utiliza la potencia del sistema especificada de las luminarias para determinar la demanda de energía. Se asume una relación lineal entre la potencia y el flujo luminoso en el estado atenuado para las luminarias controladas por la luz solar. Los tiempos de uso y la iluminancia nominal se determinan a partir de los perfiles de uso de los espacios. Las luminarias encendidas que se excluyen explícitamente del control también tienen en cuenta los tiempos de uso especificados. Los sistemas de control de la luz solar usan una lógica de control simplificada que los cierra con una iluminancia horizontal de 27.500 lx.

El año natural 2022 se usa solo como referencia. No es una simulación de este año. El año de referencia solo se utiliza para asignar los días de la semana a los resultados calculados. No se contempla el cambio al horario de verano. El tipo de cielo de referencia utilizado es el cielo medio descrito en CIE 110 sin luz solar directa.

El método fue desarrollado junto con el Fraunhofer Institute for Building Physics y está disponible para su revisión por parte del Grupo de trabajo conjunto 1 ISO TC 274 como una extensión del método basado en regresión anual anterior.

F

Factor de degradación

Véase MF

Flujo luminoso

Medida para la potencia luminosa total emitida por una fuente de luz en todas direcciones. Es con ello un "valor de emisor" que especifica la potencia de emisión total. El flujo luminoso de una fuente de luz solo puede determinarse en el laboratorio. Se diferencia entre el flujo luminoso de lámpara o de módulo LED y el flujo luminoso de luminaria.

Unidad: Lumen
Abreviatura: lm
Símbolo: Φ

G

g₁

Con frecuencia también U_o (ingl. overall uniformity)

Denomina la uniformidad total de la iluminancia sobre una superficie. Es el cociente de E_{min} y Ē y se utiliza, entre otras, en normas para la especificación de iluminación en lugares de trabajo.

g₂

Denomina en realidad la "desigualdad" de la iluminancia sobre una superficie. Es el cociente entre E_{min} y E_{max} y por lo general es relevante solo como evidencia de iluminación de emergencia según EN 1838.

Glosario

Grado de reflexión	El grado de reflexión de una superficie describe qué cantidad de la luz incidente es reflejada. El grado de reflexión se define mediante la coloración de la superficie.
Grupo de control	Un grupo de luminarias que se atenúan y controlan juntas. Para cada escena de iluminación, un grupo de control proporciona su propio valor de atenuación. Todas las luminarias dentro de un grupo de control comparten este valor de atenuación. Los grupos de control con sus luminarias los determina DIALux automáticamente en función de las escenas de iluminación creadas y sus grupos de luminarias.

I

Iluminancia, adaptativa	Para la determinación de la iluminancia media adaptativa sobre una superficie, ésta se rasteriza en forma "adaptativa". En el área en que hay las mayores diferencias en iluminancia dentro de la superficie, la rasterización se hace más fina, en el área de menores diferencias, se realiza una rasterización más gruesa.
Iluminancia, horizontal	Iluminancia, calculada o medida sobre un plano horizontal (éste puede ser p.ej. una superficie de una mesa o el suelo). La iluminancia horizontal se identifica por lo general con las letras E_h .
Iluminancia, perpendicular	Iluminancia perpendicular a una superficie, medida o calculada. Este se debe considerar en superficies inclinadas. Si la superficie es horizontal o vertical, no existe diferencia entre la iluminancia perpendicular y la vertical u horizontal.
Iluminancia, vertical	Iluminancia, calculada o medida sobre un plano vertical (este puede ser p.ej. la parte frontal de una estantería). La iluminancia vertical se identifica por lo general con las letras E_v .
Intensidad lumínica	Describe la intensidad de luz en una dirección determinada (valor de emisor). La intensidad lumínica es el flujo luminoso Φ , entregado en un ángulo determinado Ω del espacio. La característica de emisión de una fuente de luz se representa gráficamente en una curva de distribución de intensidad luminosa (CDL). La intensidad lumínica es una unidad básica SI. Unidad: Candela Abreviatura: cd Símbolo: I
Intensidad lumínica	Describe la relación del flujo luminoso que cae sobre una superficie determinada y el tamaño de esta superficie ($\text{lm}/\text{m}^2 = \text{lx}$). La iluminancia no está vinculada a una superficie de un objeto. Puede determinarse en cualquier punto del espacio (interior o exterior). La iluminancia no es una propiedad de un producto, ya que se trata de un valor del receptor. Para su medición se utilizan aparatos de medición de iluminancia. Unidad: Lux Abreviatura: lx Símbolo: E

Glosario

L

LENI	(ingl. lighting energy numeric indicator) Indicador numérico de energía de iluminación según EN 15193 Unidad: kWh/m ² año
LLMF	(ingl. lamp lumen maintenance factor)/según CIE 97: 2005 Factor de mantenimiento de flujo luminoso de lámparas, tiene en cuenta la disminución del flujo luminoso de una lámpara o de un módulo LED en el curso de su tiempo de funcionamiento. El factor de mantenimiento de flujo luminoso de lámparas se especifica como número decimal y puede tomar un valor máximo de 1 (sin disminución de flujo luminoso).
LMF	(ingl. luminaire maintenance factor)/según CIE 97: 2005 Factor de mantenimiento de luminaria, tiene en cuenta el ensuciamiento de la luminaria en el curso de su tiempo de funcionamiento. El factor de mantenimiento de luminaria se especifica como número decimal y puede tomar un valor máximo de 1 (sin suciedad).
LSF	(ingl. lamp survival factor)/según CIE 97: 2005 Factor de supervivencia de la lámpara, tiene en cuenta el fallo total de una luminaria en el curso de su tiempo de funcionamiento. El factor de supervivencia de la lámpara se expresa como número decimal y puede tomar un valor máximo de 1 (dentro del tiempo considerado, no hay fallo, o sustitución inmediata tras un fallo).
M	
MF	(ingl. maintenance factor)/según CIE 97: 2005 Factor de mantenimiento, número decimal entre 0 y 1, describe la relación entre el valor nuevo de una dimensión de planificación fotométrica (p.ej. iluminancia) y el valor de mantenimiento tras un tiempo determinado. El factor de mantenimiento tiene en cuenta el ensuciamiento de lámparas y locales, así como la disminución de flujo luminoso y el fallo de fuentes de luz. El factor de mantenimiento se considera en forma general aproximada o se calcula en forma detallada según CIE 97: 2005, por medio de la fórmula $RMF \times LMF \times LLMF \times LSF$.
O	
Observador UGR	Punto de cálculo en el espacio, para el cual el DIALux determina el valor UGR. La posición y altura del punto de cálculo deben corresponder a la posición del observador típico (posición y altura de los ojos del usuario).

Glosario

P

P	(ingl. power) Consumo de potencia eléctrica
	Unidad: Vatio Abreviatura: W

Plano útil	Superficie virtual de medición o de cálculo a la altura de la tarea visual, por lo general sigue la geometría del local. El plano útil puede también dotarse de una zona marginal.
------------	--

R

$R_{(UG) \max}$	(engl. rating unified glare) Medida del deslumbramiento psicológico en espacios interiores. Además de la luminancia de las luminarias, el valor del nivel de $R_{(UG)}$ también depende de la posición del observador, la dirección visual y la luminancia ambiental. El cálculo se realiza mediante el método de la tabla, consulte CIE 117. Entre otras cosas, EN 12464-1:2021 especifica unos valores $R_{(UG)} - R_{(UGL)}$ máximos permisibles para varios lugares de trabajo en interiores.
-----------------	---

Rendimiento lumínico	Relación entre la potencia luminosa emitida Φ [lm] y la potencia eléctrica consumida P [W] Unidad: lm/W. Esta relación puede formarse para la lámpara o el módulo LED (rendimiento lumínico de lámpara o del módulo), para la lámpara o módulo junto con su dispositivo de control (rendimiento lumínico del sistema) y para la luminaria completa (rendimiento lumínico de luminaria).
----------------------	---

RMF	(ingl. room maintenance factor)/según CIE 97: 2005 Factor de mantenimiento del local, tiene en cuenta el ensuciamiento de las superficies que rodean el local en el curso de su tiempo de funcionamiento. El factor de mantenimiento del local se especifica como número decimal y puede tomar un valor máximo de 1 (sin suciedad).
-----	--

S

Superficie útil - Cociente de luz diurna	Una superficie de cálculo, dentro de la cual se calcula el cociente de luz diurna.
--	--

Glosario

U

UGR (max)

(ingl. unified glare rating)

Medida para el efecto psicológico de deslumbramiento de un espacio interior. Además de la luminancia de la luminaria, el valor UGR depende también de la posición del observador, la dirección de observación y la luminancia del entorno. Entre otras, en la norma EN 12464-1 se especifican valores UGR máximos permitidos para diversos lugares de trabajo en espacios interiores.

Z

Zona marginal

Zona circundante entre el plano útil y las paredes, que no se considera en el cálculo.
