



CorePro tubo LED EM/230V T8



CorePro LEDtube 1500mm UO 25.9W 830 T8

CorePro LEDtube es una solución LED económica adecuada para la sustitución de lámparas fluorescentes T8. Proporciona un efecto de luz natural en aplicaciones de iluminación general, así como un ahorro energético inmediato. Es una solución respetuosa con el medio ambiente.

Advertencias y seguridad

• -

Datos del producto

Información general	
Base del casquillo	G13
Vida útil nominal	50.000 hora(s)
Ciclo de encendido/apagado	200.000
Lighting Technology	LED
Referencia de medición de flujo	Sphere

Datos técnicos de la luz	
Código de color	830 [CCT of 3000K]
Ángulo de haz (nom.)	240 °
Flujo luminoso	3.320 lm
Designación de color	Blanco (WH)
Temperatura de color correlacionada (nom.)	3000 K
Eficacia lumínica (nominal) (nom.)	128 lm/W
Consistencia del color	<6
Índice de reproducción cromática (IRC)	80
LLMF al fin de vida útil nominal (nom.)	70 %

Photobiological safety according to EN 62471	RG0
--	-----

Operativos y eléctricos	
Frecuencia de entrada	50 a 60 Hz
Consumo de energía	25,9 W
Corriente de lámpara (nom.)	130 mA
Hora de inicio (nom.)	0,5 s
Tiempo de encendido hasta alcanzar el 60 % de luz	0,5 s
Factor de potencia (fracción)	0,9
Voltaje (nom.)	220-240 V
Compatibilidad con balastos	EM/red
LED alternative to fluorescent lamp power	58 W
Corriente de irrupción en la red eléctrica	4,98
N.º máx. de lámparas en MCB tipo B 10 A - Red eléctrica	59
N.º máx. de lámparas en MCB tipo B 10 A - balasto eléctrica	59
EM sin condensador de compensación.	

CorePro tubo LED EM/230V T8

N.º máx. de lámparas en MCB tipo B 10 A - balasto EM con condensador de compensación.	16
N.º máx. de lámparas en MCB tipo B 16 A - Red eléctrica	95
N.º máx. de lámparas en MCB tipo B 16 A - balasto EM sin condensador de compensación.	95
N.º máx. de lámparas en MCB tipo B 16 A - balasto EM con condensador de compensación.	26

Temperatura

Temperatura máxima (nom.)	55 °C
---------------------------	-------

Controles y regulación

Regulable	No
-----------	----

Mecánicos y de carcasa

Acabado de la bombilla	Mate
Material de bombilla	Vidrio
Forma de la bombilla	T8
Peso neto (pieza)	0,270 kg

Aprobación y aplicación

Clase de eficiencia energética	E
Producto de ahorro de energía	Sí
Marcas de conformidad	Conformidad con RoHS Certificado CE Certificado KEMA

Consumo energético kWh/1000 h	26 kWh
Número de registro EPREL	1827721
Marca CE	Sí
Conforme con EU RoHS	Sí
Valor de parpadeo (PstLM)	1
Valor de efecto estroboscópico (SVM)	0,4
Rango de temperatura ambiente	-20 °C a +45 °C

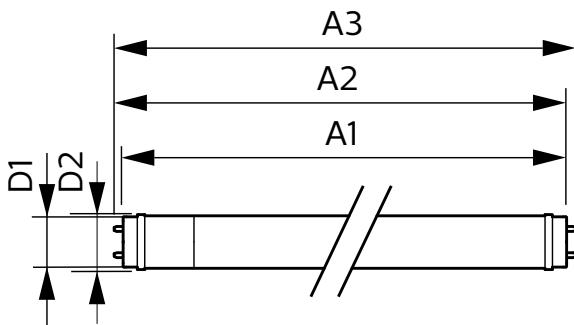
Condiciones de aplicación

se puede utilizar en luminarias cerradas	Yes
--	-----

Datos de producto

Nombre de producto del pedido	CorePro LEDtube 1500mm UO 25.9W 830 T8
Nombre completo del producto	CorePro LEDtube 1500mm UO 25.9W 830 T8
Full EOC	872016927864600
Código de pedido	27864600
Código 12NC	929003746402
Cantidad por paquete	1
EAN/UPC - Producto/Caja	8720169278646
Numerador SAP - Paquetes por caja exterior	20
Embalaje con código EAN/UPC	8720169278653

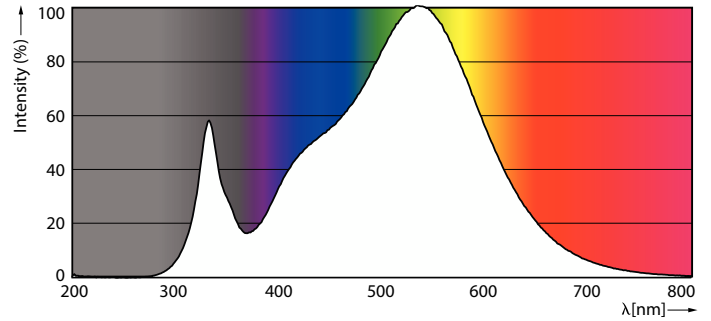
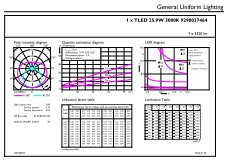
Plano de dimensiones



Product	D1	D2	A1	A2	A3
CorePro LEDtube 1500mm UO	25,7 mm	28 mm	1.500 mm	1.507,1 mm	1.514,2 mm
25.9W 830 T8					

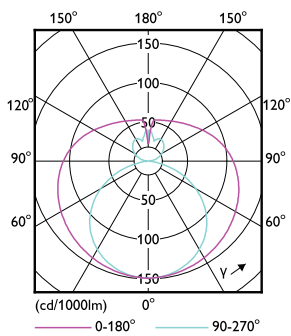
CorePro tubo LED EM/230V T8

Datos fotométricos



General uniform lighting - CorePro LEDtube 1500mm UO 25.9W 830 T8

Spectral Power Distribution Colour - CorePro LEDtube 1500mm UO 25.9W 830 T8

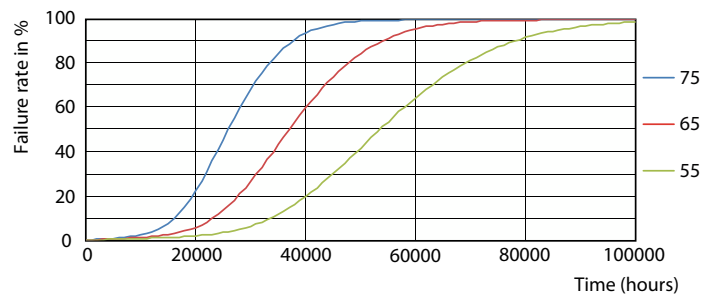


Light Distribution Diagram - CorePro LEDtube 1500mm UO 25.9W 830 T8

Vida útil



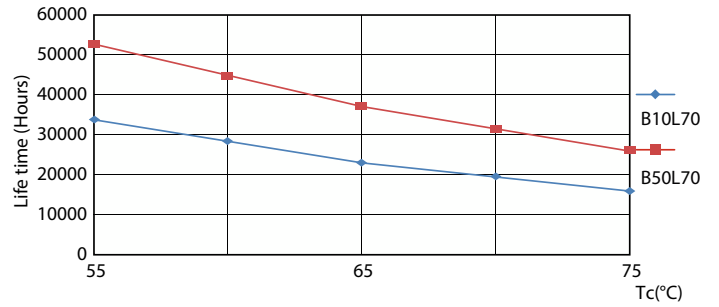
Life Expectancy Diagram



FailureRate

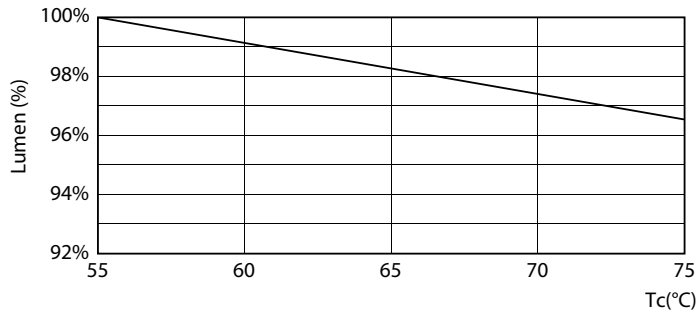
CorePro tubo LED EM/230V T8

Vida útil



Lumen Maintenance Diagram - CorePro LEDtube 1500mm UO 25.9W 830 T8

LifetimeVsTc



Lumen Maintenance Diagram - CorePro LEDtube 1500mm UO 25.9W 830 T8

