



CorePro LED PLL



CorePro LED Urban PLL Mains 13W 830

Philips CorePro LED PLL es la solución ideal para la mejora de la iluminación de luminarias en una gran variedad de aplicaciones de iluminación generales. Ofrecen un ahorro más de un 50% de energía a lo largo de una vida útil que es el doble de larga que la de las alternativas fluorescentes.

Datos del producto

Información general	
Base del casquillo	2G11
Vida útil nominal	30.000 hora(s)
Ciclo de encendido/apagado	200.000
Lighting Technology	LED
Referencia de medición de flujo	Sphere
Datos técnicos de la luz	
Código de color	830 [CCT of 3000K]
Ángulo de haz (nom.)	360 °
Flujo luminoso	1.520 lm
Designación de color	Blanco (WH)
Temperatura de color correlacionada (nom.)	3000 K
Eficacia lumínica (nominal) (nom.)	116 lm/W
Consistencia del color	<6
Índice de reproducción cromática (IRC)	80
LLMF al fin de vida útil nominal (nom.)	70 %
Photobiological safety according to EN 62471	RG0
Operativos y eléctricos	
Frecuencia de entrada	50 a 60 Hz
Consumo de energía	13 W
Corriente de lámpara (nom.)	70 mA

Hora de inicio (nom.)	0,5 s
Tiempo de encendido hasta alcanzar el 60 % de luz	0.5 s
Factor de potencia (fracción)	0.9
Voltaje (nom.)	220-240 V
Compatibilidad con balastos	Red de suministro
LED alternative to fluorescent lamp power	24 W
Corriente de irrupción en la red eléctrica	3.4
N.º máx. de lámparas en MCB tipo B 10 A - Red eléctrica	140
N.º máx. de lámparas en MCB tipo B 10 A - balasto EM sin condensador de compensación.	-
N.º máx. de lámparas en MCB tipo B 10 A - balasto EM con condensador de compensación.	-
N.º máx. de lámparas en MCB tipo B 16 A - Red eléctrica	225
N.º máx. de lámparas en MCB tipo B 16 A - balasto EM sin condensador de compensación.	-
N.º máx. de lámparas en MCB tipo B 16 A - balasto EM con condensador de compensación.	-
Temperatura	
Temperatura máxima (nom.)	60 °C

CorePro LED PLL

Controles y regulación

Regulable	No
-----------	----

Mecánicos y de carcasa

Acabado de la bombilla	Transparente
Material de bombilla	Plástico
Forma de la bombilla	PL-L
Peso neto (pieza)	0,125 kg

Aprobación y aplicación

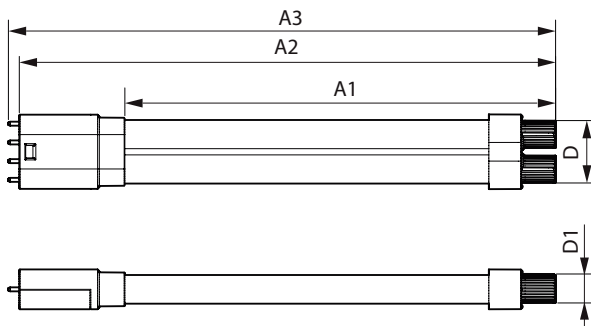
Clase de eficiencia energética	E
Producto de ahorro de energía	Sí
Marcas de conformidad	Conformidad con RoHS Certificado CE Certificado KEMA
Consumo energético kWh/1000 h	13 kWh
Número de registro EPREL	1826742
Marca CE	Sí
Conforme con EU RoHS	Sí

Valor de parpadeo (PstLM)	1
Valor de efecto estroboscópico (SVM)	0,4
Rango de temperatura ambiente	-30 °C a +45 °C

Datos de producto

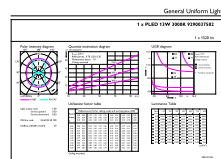
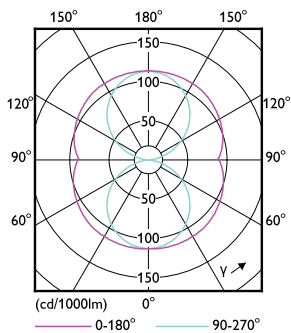
Nombre de producto del pedido	CorePro LED Urban PLL Mains 13W 830
Nombre completo del producto	CorePro LED Urban PLL Mains 13W 830
Full EOC	872016928716700
Código de pedido	28716700
Código 12NC	929003758202
Cantidad por paquete	1
EAN/UPC - Producto/Caja	8720169287167
Numerador SAP - Paquetes por caja exterior	10
Embalaje con código EAN/UPC	8720169287174

Plano de dimensiones



Product	D1	D2	A1	A2	A3
CorePro LED Urban PLL Mains 13W 830	17 mm	37 mm	253 mm	315 mm	321 mm

Datos fotométricos

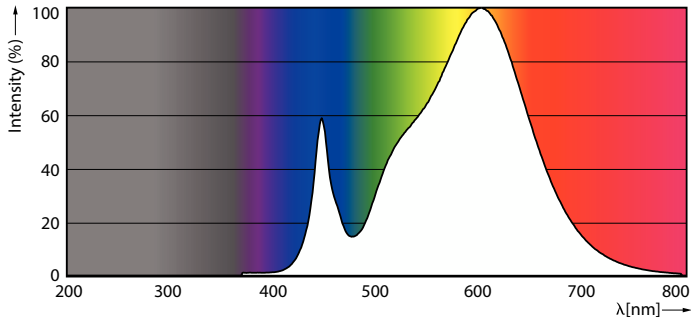


Light Distribution Diagram - CorePro LED Urban PLL Mains 13W 830

General uniform lighting - CorePro LED Urban PLL Mains 13W 830

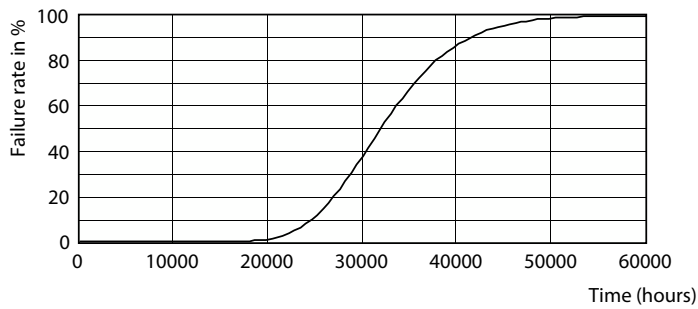
CorePro LED PLL

Datos fotométricos

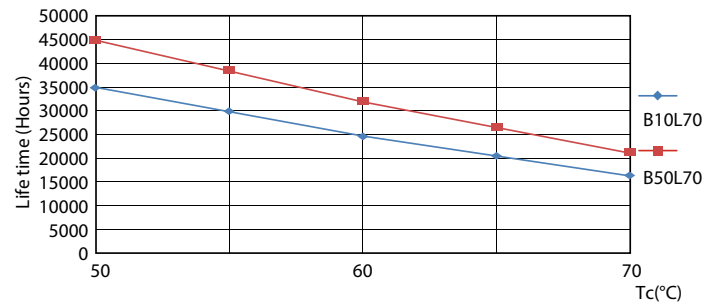


Spectral Power Distribution Colour - CorePro LED Urban PLL Mains 13W 830

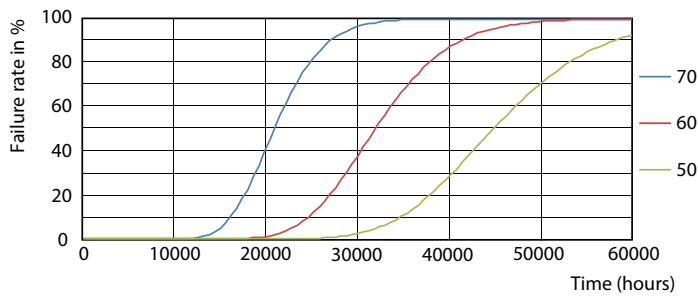
Vida útil



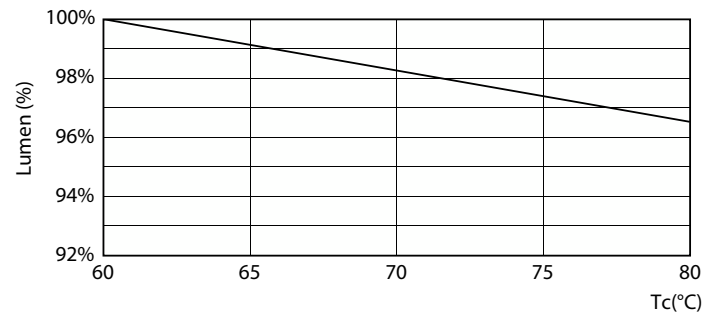
Life Expectancy Diagram



LifetimeVsTc



FailureRate



Lumen Maintenance Diagram - CorePro LED Urban PLL Mains 13W 830

CorePro LED PLL

Vida útil



Lumen Maintenance Diagram - CorePro LED Urban PLL Mains 13W 830

