



CorePro LEDtube InstantFit HF T5



CorePro LEDtube HF 600mm HE 7.1W 830T5

CorePro LEDtube InstantFit HF T5 es la forma rápida y sencilla de sustituir los tubos T5 fluorescentes en un tiempo de amortización rápido. Diseñado con una compatibilidad de balasto líder en la industria, el producto es ideal para los trabajos de iluminación diarios. Con una sencilla instalación lista para usar, mejora la eficiencia energética inmediatamente y dura más que el T5 convencional.

Datos del producto

Información general	
Base del casquillo	G5
Vida útil nominal	50.000 hora(s)
Ciclo de encendido/apagado	50.000
Lighting Technology	LED
Referencia de medición de flujo	Sphere

Datos técnicos de la luz	
Código de color	830 [CCT of 3000K]
Ángulo de haz (nom.)	200 °
Flujo luminoso	1.000 lm
Designación de color	Blanco (WH)
Temperatura de color correlacionada (nom.)	3000 K
Eficacia lumínica (nominal) (nom.)	140 lm/W
Consistencia del color	<6
Índice de reproducción cromática (IRC)	80
LLMF al fin de vida útil nominal (nom.)	70 %
Photobiological safety according to EN 62471	RG0

Operativos y eléctricos	
Frecuencia de entrada	30 K a 100 K Hz
Consumo de energía	7,1 W
Corriente de lámpara (máx.)	350 mA
Corriente de lámpara (mín.)	150 mA
Hora de inicio (nom.)	0,5 s
Tiempo de encendido hasta alcanzar el 60 % de luz	0,5 s
Factor de potencia (fracción)	0,9
Voltaje (nom.)	40-70 V
Compatibilidad con balastos	HF
LED alternative to fluorescent lamp power	14 W
Corriente de irrupción en la red eléctrica	-
N.º máx. de lámparas en MCB tipo B 10 A - Red eléctrica	-
N.º máx. de lámparas en MCB tipo B 10 A - balasto EM sin condensador de compensación.	-
N.º máx. de lámparas en MCB tipo B 10 A - balasto EM con condensador de compensación.	-
N.º máx. de lámparas en MCB tipo B 16 A - Red eléctrica	-

CorePro LEDtube InstantFit HF T5

N.º máx. de lámparas en MCB tipo B 16 A - balasto	-
EM sin condensador de compensación.	
N.º máx. de lámparas en MCB tipo B 16 A - balasto	-
EM con condensador de compensación.	

Temperatura

Temperatura máxima (nom.)	45 °C
---------------------------	-------

Controles y regulación

Regulable	No
-----------	----

Mecánicos y de carcasa

Acabado de la bombilla	Mate
Material de bombilla	Vidrio
Forma de la bombilla	T5
Peso neto (pieza)	0,085 kg

Aprobación y aplicación

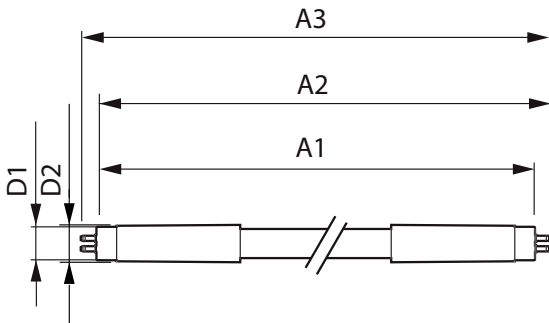
Clase de eficiencia energética	E
Producto de ahorro de energía	Sí
Marcas de conformidad	Conformidad con RoHS Certificado KEMA

Consumo energético kWh/1000 h	8 kWh
Número de registro EPREL	1880103
Marca CE	Sí
Conforme con EU RoHS	Sí
Rango de temperatura ambiente	-20 °C a +45 °C

Datos de producto

Nombre de producto del pedido	CorePro LEDtube HF 600mm HE 7.1W 830T5
Nombre completo del producto	CorePro LEDtube HF 600mm HE 7.1W 830T5
Full EOC	872016929540700
Código de pedido	29540700
Código 12NC	929003774102
Cantidad por paquete	1
EAN/UPC - Producto/Caja	8720169295407
Numerador SAP - Paquetes por caja exterior	10
Embalaje con código EAN/UPC	8720169295414

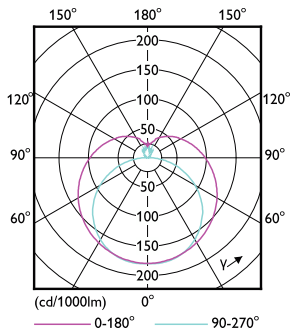
Plano de dimensiones



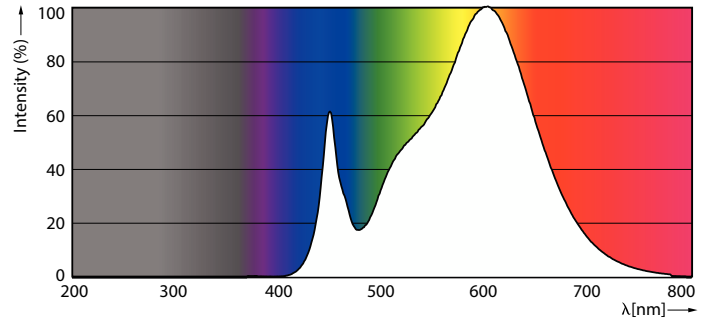
Product	D1	D2	A1	A2	A3
CorePro LEDtube HF 600mm HE 7.1W 830T5	15,5 mm	16/19 mm	549 mm	556 mm	563 mm

CorePro LEDtube InstantFit HF T5

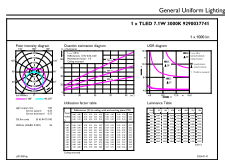
Datos fotométricos



Light Distribution Diagram - CorePro LEDtube HF 600mm HE 7.1W 830T5



Spectral Power Distribution Colour - CorePro LEDtube HF 600mm HE 7.1W 830T5



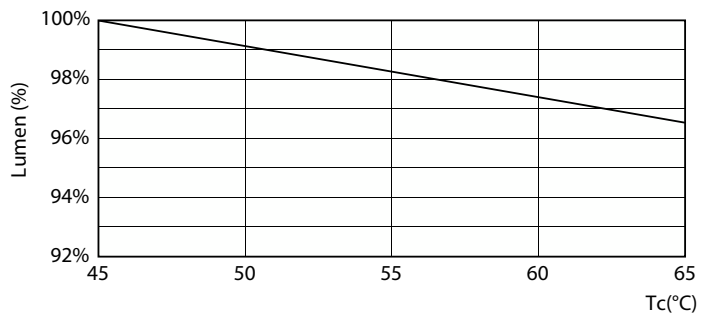
General Uniform Lighting
 1 - FLUO 2 LOW BEAM PERFORMANCE
 Page 1/1

General uniform lighting - CorePro LEDtube HF 600mm HE 7.1W 830T5

Vida útil



Life Expectancy Diagram



Lumen Maintenance Diagram - CorePro LEDtube HF 600mm HE 7.1W 830T5

CorePro LEDtube InstantFit HF T5

Vida útil



FailureRate

LifetimeVsTc



Lumen Maintenance Diagram - CorePro LEDtube HF 600mm HE 7.1W 830T5

