



CorePro LEDtube InstantFit HF T5



CorePro LEDtube HF 1200mm HO 26.7W 830T5

CorePro LEDtube InstantFit HF T5 es la forma rápida y sencilla de sustituir los tubos T5 fluorescentes en un tiempo de amortización rápido. Diseñado con una compatibilidad de balasto líder en la industria, el producto es ideal para los trabajos de iluminación diarios. Con una sencilla instalación lista para usar, mejora la eficiencia energética inmediatamente y dura más que el T5 convencional.

Datos del producto

Información general	
Base del casquillo	G5
Vida útil nominal	50.000 hora(s)
Ciclo de encendido/apagado	50.000
Lighting Technology	LED
Referencia de medición de flujo	Sphere

Datos técnicos de la luz	
Código de color	830 [CCT of 3000K]
Ángulo de haz (nom.)	200 °
Flujo luminoso	3.700 lm
Designación de color	Blanco (WH)
Temperatura de color correlacionada (nom.)	3000 K
Eficacia lumínica (nominal) (nom.)	138 lm/W
Consistencia del color	<6
Índice de reproducción cromática (IRC)	80
LLMF al fin de vida útil nominal (nom.)	70 %
Photobiological safety according to EN 62471	RG0

Operativos y eléctricos	
Frecuencia de entrada	30 K a 60 K Hz
Consumo de energía	26,7 W
Corriente de lámpara (máx.)	620 mA
Corriente de lámpara (mín.)	300 mA
Hora de inicio (nom.)	0,5 s
Tiempo de encendido hasta alcanzar el 60 % de luz	0.5 s
Factor de potencia (fracción)	0.9
Voltaje (nom.)	20-90 V
Compatibilidad con balastos	HF
LED alternative to fluorescent lamp power	54 W
Corriente de irrupción en la red eléctrica	-
N.º máx. de lámparas en MCB tipo B 10 A - Red eléctrica	-
N.º máx. de lámparas en MCB tipo B 10 A - balasto EM sin condensador de compensación.	-
N.º máx. de lámparas en MCB tipo B 10 A - balasto EM con condensador de compensación.	-
N.º máx. de lámparas en MCB tipo B 16 A - Red eléctrica	-

CorePro LEDtube InstantFit HF T5

N.º máx. de lámparas en MCB tipo B 16 A - balasto	-
EM sin condensador de compensación.	
N.º máx. de lámparas en MCB tipo B 16 A - balasto	-
EM con condensador de compensación.	

Temperatura

Temperatura máxima (nom.)	45 °C
---------------------------	-------

Controles y regulación

Regulable	No
-----------	----

Mecánicos y de carcasa

Acabado de la bombilla	Mate
Material de bombilla	Vidrio
Forma de la bombilla	T5
Peso neto (pieza)	0,160 kg

Aprobación y aplicación

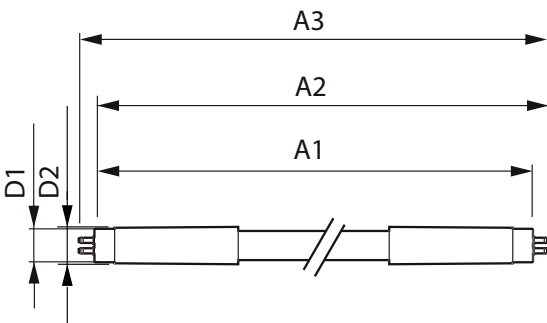
Clase de eficiencia energética	E
Producto de ahorro de energía	Sí
Marcas de conformidad	Conformidad con RoHS Certificado KEMA

Consumo energético kWh/1000 h	27 kWh
Número de registro EPREL	1857688
Marca CE	Sí
Conforme con EU RoHS	Sí
Rango de temperatura ambiente	-20 °C a +45 °C

Datos de producto

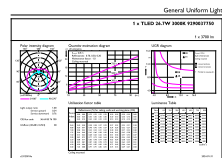
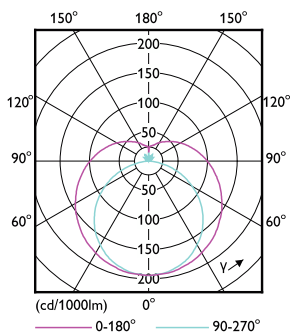
Nombre de producto del pedido	CorePro LEDtube HF 1200mm HO 26.7W 830T5
Nombre completo del producto	CorePro LEDtube HF 1200mm HO 26.7W 830T5
Full EOC	872016929558200
Código de pedido	29558200
Código 12NC	929003775002
Cantidad por paquete	1
EAN/UPC - Producto/Caja	8720169295582
Numerador SAP - Paquetes por caja exterior	10
Embalaje con código EAN/UPC	8720169295599

Plano de dimensiones



Product	D1	D2	A1	A2	A3
CorePro LEDtube HF 1200mm HO 26.7W 830T5	15,5 mm	16/19 mm	1.149 mm	1.156 mm	1.163 mm

Datos fotométricos

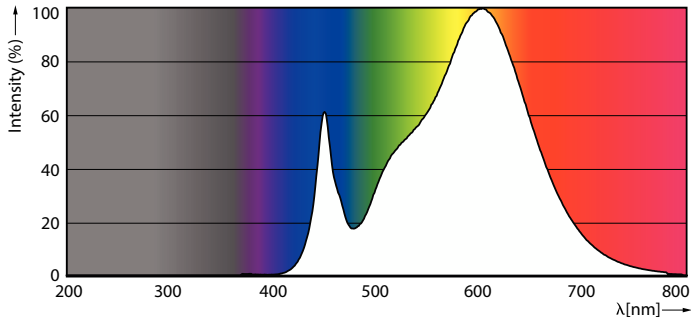


Light Distribution Diagram - CorePro LEDtube HF 1200mm HO 26.7W 830T5

General uniform lighting - CorePro LEDtube HF 1200mm HO 26.7W 830T5

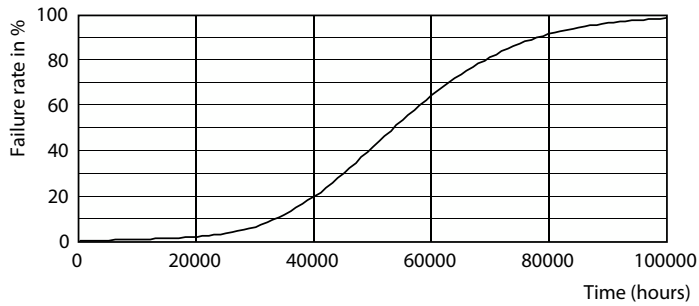
CorePro LEDtube InstantFit HF T5

Datos fotométricos

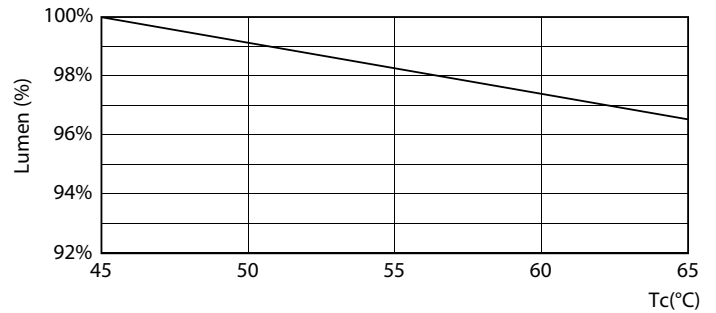


Spectral Power Distribution Colour - CorePro LEDtube HF 1200mm HO 26.7W 830T5

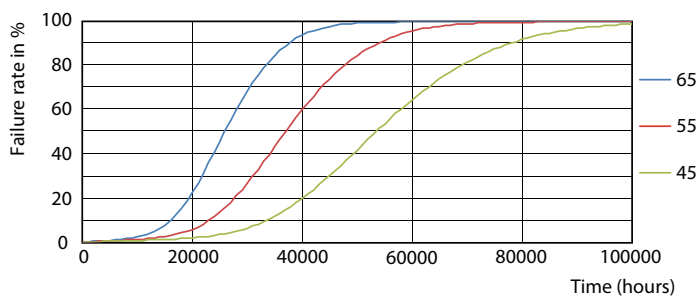
Vida útil



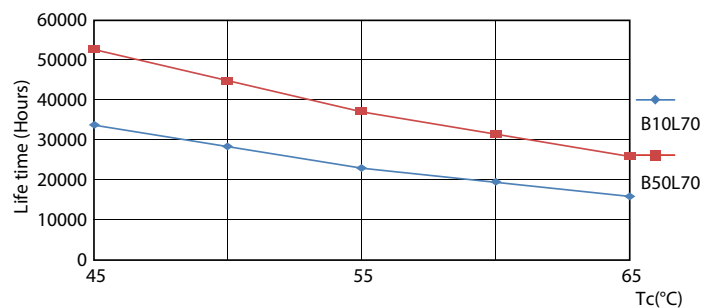
Life Expectancy Diagram



Lumen Maintenance Diagram - CorePro LEDtube HF 1200mm HO 26.7W 830T5



FailureRate



LifetimeVsTc

CorePro LEDtube InstantFit HF T5

Vida útil



Lumen Maintenance Diagram - CorePro LEDtube HF 1200mm HO 26.7W
830T5

