

FICHA TÉCNICA DEL PRODUCTO

HQI-BT 400 W/D PRO

POWERSTAR HQI®-T | Lámparas de halogenuros metálicos con tecnología de cuarzo para luminarias cerradas



Áreas de aplicación

- Fábricas y talleres
- Pabellones deportivos, pabellones multiuso
- Instalaciones industriales
- Muelles e instalaciones portuarias
- Estaciones de clasificación, instalaciones de transbordo de contenedores
- Edificios, monumentos, puentes
- Apto solo para luminarias cerradas
- Aplicaciones en exteriores solo en luminarias adecuadas

Beneficios del producto

- Casquillo de rosca E40 para una manipulación sencilla de la lámpara
- Los valores UV son notablemente inferiores a los umbrales máximos permitidos por IEC 61167, gracias al filtro UV

Características del producto

- Tecnología de cuarzo POWERSTAR®
- Colores de la luz: blanco neutro (N), luz natural (D)



INFORMACIÓN TÉCNICA

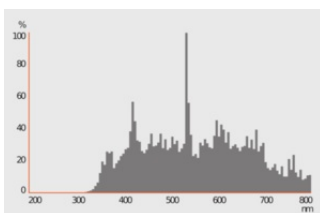
DATOS ELÉCTRICOS

Potencia nominal	400 W
Potencia del conjunto	430.00 W
Tensión nominal	115 V
Tensión de encendido	4.0/5.0 kVp ¹⁾
Modo de funcionamiento	Equipo de conexión convencional (ECC) e ignitor
Corriente nominal	4 A
Condensador PFC a 50 Hz	45 µF

1) Mínimo / Máximo

Datos fotométricos

Flujo luminoso	34000 lm
Eficacia luminosa	79 lm/W
Temperatura de color	5500 K
Índice de reproducción cromática Ra	≤ 87
Tono de luz	855
Factor manten. lumen lámpara 2.000	0.92
Factor manten. lumen lámpara 4.000	0.90
Factor manten. lumen lámpara 6.000	0.87
Factor manten. lumen lámpara 8.000	0.85
Factor manten. lumen lámpara 12.000	0.81
Protección UV	Sí



384076_HQI_T_D_PRO

DIMENSIONES Y PESO

Longitud total	290.00 mm
----------------	-----------

Long. del centro luminoso (LCL)	175,0 mm
Diámetro	62 mm
Peso del producto	220,00 g

Vida media

Factor supervivencia 2.000 h	0.96
Factor supervivencia 4.000 h	0.94
Factor supervivencia 6.000 h	0.93
Factor supervivencia 8.000 h	0.88
Factor supervivencia 12.000 h	0.81
Duración B50	16000 h

DATOS ADICIONALES DEL PRODUCTO

Casquillo (denominación estándar)	E40
Contenido mercurio	69.0 mg
Construcción / Modelo	Claro
Pie de pág. usado solo para el producto	Con equipo de control NAV®

PRESTACIONES

Regulable	No
Posición de quemado	Universal
Se requiere una luminaria cerrada	Sí
Nuevo arranque en caliente	No

CERTIFICADOS Y ESTÁNDARES

Clase de eficiencia energética	G
Consumo de energía	430.00 kWh/1000h

Categorizaciones específicas de país




Sistema intern. de codificación de lámp	MT/UB-400/960-H/E/SL-E40-62/285
Referencia para pedido	HQI-BT 400W/D P


Datos de regulación de etiquetado energético (EU 2019/2015)

Tecnología de iluminación utilizada	MH
No direccional o direccional	NDLS
De red o de no red	NMLS
Tipo de casquillo de la fuente luminosa (u otra interfaz eléctrica)	E40
Fuente de luz conectada (CLS)	No

Fuente de luz con temperatura de color ajustable	No
Recubrimiento	SECOND
Fuente de luz de alta luminancia	No
Pantalla antideslumbrante	No
Tipo de temperatura de color correlacionada	SINGLE_VALUE
Indicación de potencia equivalente	No
Largo	290,00 mm
Altura (luminarias incluidas)	62 mm
Ancho (incl. Luminarias redondas)	62 mm
Diagrama de cromaticidad de coordenada X	0,332
Diagrama de cromaticidad de coordenada Y	0,349
Correspondencia con el ángulo de haz luminoso	SPHERE_360
ID de EPREL	546563
Número de modelo	AC34337

DESCARGAS

Documentos y certificados	Document name
 Declarations Of Conformity CE	EC Declaration of Conformity - 2021 9C1-4077886-EN-00 - HQI
 Certificates	EAC RU C-DE.AYA46.B.16087_20 13.10.2020-12.10.2025 Rostest-Moskva - MH single capped
 Certificates	EAC N RU D-DE.MU62.B.00932_20 06.03.2020-05.03.2025 Prommash Test - MH

Archivos fotométricos y para diseño de iluminación	Document name
 Spectral power distribution	384076_HQI_T_D_PRO

DATOS LOGÍSTICOS

Código de producto	Cantidad por caja (unidad/master)	Dimensiones (longitud x largo x altura)	Peso bruto	Volumen
4008321677860	Funda 1	65 mm x 65 mm x 325 mm	260.00 g	1.37 dm ³
4008321677877	Embalaje de envío 12	318 mm x 253 mm x 342 mm	3534.00 g	27.52 dm ³

El código de producto mencionado describe la cantidad mínima de unidades que puede ser comprada. Una unidad de transporte puede contener uno o más productos individuales. Cuando se realiza la compra, para las cantidades por favor ingrese una o varias unidades de envío.

DESCARGO DE RESPONSABILIDAD

Sujeto a cambio sin aviso. Errores y omisiones exceptuadas. Asegurese de utilizar la version más reciente.