

FICHA TÉCNICA DEL PRODUCTO

SPOT MULTI 1 x 30W 4000K FL WT/BK

SPOT MULTI 1x30W | Foco empotrado, rotatorio con un foco



Áreas de aplicación

- Iluminación de acento y general para todo tipo de zonas comerciales
- Fashion shops, accessories shops
- Tiendas, boutiques
- Habitaciones de hotel
- Cafés

Beneficios del producto

- Bajo flickering gracias a un mecanismo de control electrónico especial
- Alta eficacia luminosa
- Cubierta contra otras instalaciones de techo gracias a la carcasa de chapa de acero cerrada
- Sustitución sencilla del driver externo gracias al enchufe con cierre de bayoneta
- Diseño funcional y minimalista
- 5 años de garantía

Características del producto

- Gran reflector con caras para gran salida de luz
- Ángulo de apertura: 38°
- Ángulo de ajuste del cardán: +/- 25°



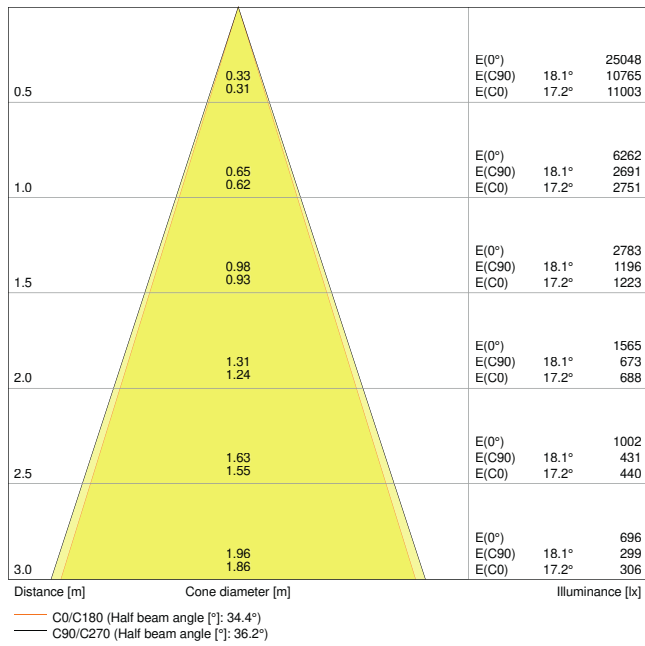
INFORMACIÓN TÉCNICA

DATOS ELÉCTRICOS

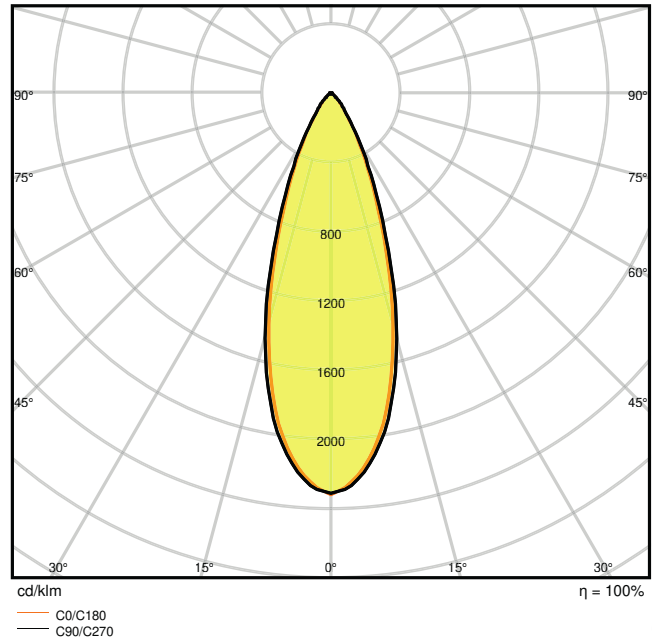
Potencia nominal	30,00 W
Tensión nominal	220...240 V
Frecuencia de red	50...60 Hz
Corriente nominal	135 mA
Corriente de encendido IP	23 A
T. corriente entrante T_{h50}	< 3.4 μ s
Máx. número de luminarias por magnetotérmico B16	32
Máx. número de luminarias por magnetotérmico C10	26
Máx. número de luminarias por magnetotérmico C16	41
Factor de potencia	$\geq 0,90$
Distorsión armónica total	< 15 %
Clase de protección	II
Modo de funcionamiento	External LED driver

Datos fotométricos

Flujo luminoso	2700 lm
Eficacia luminosa	90 lm/W
Temperatura de color	4000 K
Tono de luz (denominación)	Blanco neutro
Índice de reproducción cromática Ra	> 80
Desviación estándar de ajuste de color	≤ 4 sdc
Intensidad luminosa	-
Libre de flickering	Sí
Valor del Flickering Pst LM	-
Valor del efecto del estroboscópico SVM	-
Grupo de seguridad fotobiológica EN62778	RG1
Ángulo de radiación	38 °



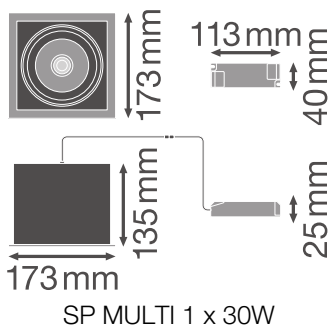
SP MULTI 1 x 30W4000K FL WT



SP MULTI 1 x 30W4000K FL WT

DIMENSIONES Y PESO

Largo	173,00 mm
Ancho	173,00 mm
Alto	135,00 mm
Peso del producto	1540,00 g



MATERIAL Y COLORES

Color del producto	Blanco
Color de carcasa	Blanco
Material del cuerpo	Aluminum
Material cobertura	Polymethylmethacrylate (PMMA)
Test filamento incand. según IEC 60695-2-12	650 °C

APLICACIÓN Y MONTAJE

Margen de temperatura ambiente	-10...+40 °C
Tipo de conexión	Screw terminal, 2 polos (L,N)
Tipo de protección	IP20
Clase protección IK (resistencia g [PIM])	IK03
Regulable	No
Tipo de montaje	Embutido
Ubicación de montaje	Techo
Entorno de aplicación	Indoor
Longitud de montaje	164,0 mm
Anchura de montaje	160 mm
Profundidad de montaje	250 mm
Ajustable	Sí
Módulo LED sustituible	no reemplazable
Con fuente de luz	Sí

Vida media

Duración L70/B50 @ 25 °C	50000 h ¹⁾
Duración L80/B10 @ 25 °C	45000 h ¹⁾
Duración L90/B10 @ 25 °C	30000 h
Número de ciclos de encendidos	50000

¹⁾ t[h]: L70 / B50 a 25 °C (Ta), t[h]: L80 / B10 a 25 °C (Ta), t[h]: L90 / B10 a 25 °C (Ta)

EQUIPO DE CONTROL

ECE - Longitud	113 mm
ECE - Anchura	40 mm
ECE - Altura	25 mm

CERTIFICADOS Y ESTÁNDARES




Normas	CE / CB / ENEC / TÜV SÜD / RoHS
Temperatura de superficie limitada	No
Seguro contra balonazos	No

Equipamiento / Accesorios

– Incluido controlador

DESCARGAS

Documentos y certificados		Nombre del documento
	User instruction	UI Spot Multi
	Addon Technical Information	LSI SP MULTI
	On-Pack-Info	Legal Insert Spot LED
	Declarations Of Conformity CE	EU Declaration of Conformity Spot Multi LEDV
	Declarations Of Conformity CE	Attestation-of-Conformity SP SQ and Multi TÜV
	Declarations Of Conformity UKCA	SP MULTI FL / SP SQUARE DK ADJ FL
Archivos fotométricos y para diseño de iluminación		Nombre del documento
	IES file (IES)	SP MULTI 1 x 30W4000K FL WT
	LDT file (Eulumdat)	SP MULTI 1 x 30W4000K FL WT
	ULD file (DIALux)	SPOTMULTI1x30W4000KFLWTBK
	ROLF file (RELUX)	SP MULTI 1X30W-4000K
	UGR file (UGR table)	SP MULTI 1 x 30W4000K FL WT
	LDC typ cone	SP MULTI 1 x 30W4000K FL WT
	LDC typ polar	SP MULTI 1 x 30W4000K FL WT

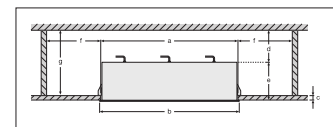
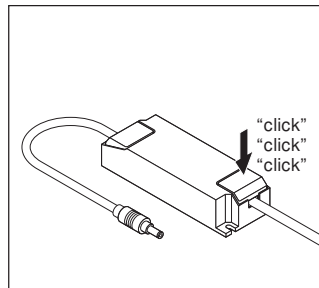
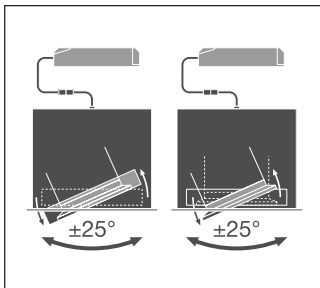
Archivos CAD/BIM	Nombre del documento
 BIM_Revit_3D	Spot Multi
 CAD_STEP_3D	SP MULTI 1x30W
Declaración de conformidad	Nombre del documento
 Documentos para oferta	SPOT MULTI 1x30W 4000K FL WT BK-ES

DATOS LOGÍSTICOS

Código de producto	Cantidad por caja (unidad/master)	Dimensiones (longitud x largo x altura)	Peso bruto	Volumen
4058075113947	Caja unitaria 1	200 mm x 210 mm x 170 mm	1610.00 g	7.14 dm ³
4058075113954	Embalaje de envío 4	410 mm x 220 mm x 355 mm	6885.00 g	32.02 dm ³

El código de producto mencionado describe la cantidad mínima de unidades que puede ser comprada. Una unidad de transporte puede contener uno o más productos individuales. Cuando se realiza la compra, para las cantidades por favor ingrese una o varias unidades de envío.

INFORMACIÓN ADICIONAL DEL CATÁLOGO



Referencias / Enlaces

– Para asuntos relacionados con la Garantía véase www.ledvance.es/garantias

DESCARGO DE RESPONSABILIDAD

Sujeto a cambio sin aviso. Errores y omisiones exceptuadas. Asegúrese de utilizar la versión más reciente.