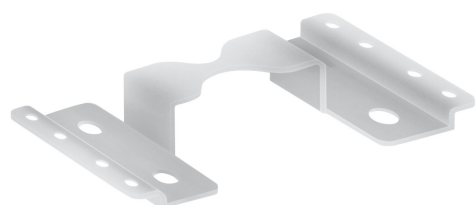


FICHA TÉCNICA DEL PRODUCTO

LN INDV Lightline Connector

LINEAR IndiviLED® LIGHT LINE CONNECTOR | Conector mecánico para instalación en línea de luz



Beneficios del producto

- Conexión fácil y rápida de luminarias para instalaciones de líneas de luz
- Conector muy sólido para funcionamiento prolongado

Características del producto

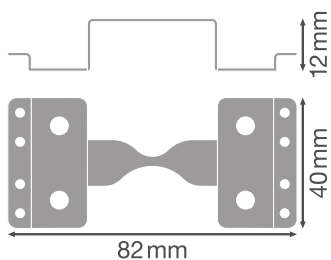
- Conector H mecánico de acero con tornillos para conexión de línea de luz



INFORMACIÓN TÉCNICA

DIMENSIONES Y PESO

Largo	82 mm
Ancho	40 mm
Alto	12 mm
Peso del producto	23,00 g



LN INDV LIGHTLINE CONNECTOR


MATERIAL Y COLORES

Color del producto	Acero
Material del cuerpo	Acero

CERTIFICADOS Y ESTÁNDARES

Seguro contra balonazos	No
-------------------------	----

DESCARGAS

Declaración de conformidad	Nombre del documento
 Documentos para oferta	LINEAR IndiviLED LIGHT LINE CONNECTOR Lightline Connector-ES

DATOS LOGÍSTICOS

Código de producto	Cantidad por caja (unidad/master)	Dimensiones (longitud x largo x altura)	Peso bruto	Volumen
4058075133341	BOLSA 1	130 mm x 90 mm x 20 mm	28.00 g	0.23 dm ³
4058075133358	Bolsa 4			

Código de producto	Cantidad por caja (unidad/master)	Dimensiones (longitud x largo x altura)	Peso bruto	Volumen
4058075173866	Embalaje de envío 240	210 mm x 300 mm x 170 mm	7591.00 g	10.71 dm ³

El código de producto mencionado describe la cantidad mínima de unidades que puede ser comprada. Una unidad de transporte puede contener uno o más productos individuales. Cuando se realiza la compra, para las cantidades por favor ingrese una o varias unidades de envío.

DESCARGO DE RESPONSABILIDAD

Sujeto a cambio sin aviso. Errores y omisiones exceptuadas. Asegurese de utilizar la versión más reciente.