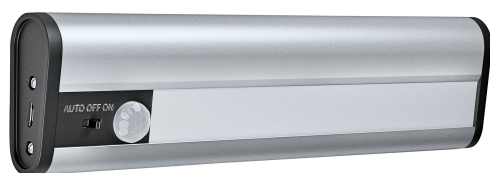


FICHA TÉCNICA DEL PRODUCTO

Linear LED Mobile USB 200

Linear LED Mobile USB | Luminarias de bajo mueble para montaje flexible, con sensor de movimiento, batería, recargable



Áreas de aplicación

- Para un amplio espectro de aplicaciones
- Solo para uso en interior
- Estantes, integración en muebles o monturas de perfil en muebles

Beneficios del producto

- Diseño atractivo y funcional
- Operación económica debido al bajo consumo de energía
- Instalación fácil y rápida

Características del producto

- Material de la carcasa: aluminio
- Sensor de luz y movimiento integrado
- Interruptor para modo Auto o ON/OFF
- Batería recargable a través de un cable USB



INFORMACIÓN TÉCNICA

DATOS ELÉCTRICOS

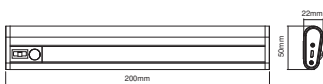
Potencia nominal	1,00 W
Tensión nominal	5 V
Frecuencia de red	0 Hz
Corriente nominal	1000 mA
Máx. número de luminarias por magnetotérmico C10	-
Clase de protección	III

Datos fotométricos

Flujo luminoso	69 lm
Eficacia luminosa	69 lm/W
Temperatura de color	4000 K
Tono de luz (denominación)	Blanco neutro
Índice de reproducción cromática Ra	> 80
Desviación estándar de ajuste de color	≤6 sdcn

DIMENSIONES Y PESO

Largo	200,00 mm
Ancho	50,00 mm
Alto	22,00 mm
Peso del producto	212,00 g



PG Linear LED Mobile USB 200
MiPRC

MATERIAL Y COLORES

Color del producto	Plateado
Color de carcasa	Plateado
Material del cuerpo	Aluminum
Contenido mercurio	0.0 mg

APLICACIÓN Y MONTAJE

Margen de temperatura ambiente	-20...+40 °C
Temperatura de almacenamiento	-30...+70 °C
Tipo de protección	IP20
Regulable	No
Tipo de montaje	Surface
Ubicación de montaje	Parte inferior del gabinete
Entorno de aplicación	Indoor
Módulo LED sustituible	no reemplazable
Con fuente de luz	Sí

Vida media

Duración L70/B50 @ 25 °C	25000 h ¹⁾
--------------------------	-----------------------

¹⁾ t[h]: L70 / B50 a 25 °C (Ta), t[h]: L80 / B10 a 25 °C (Ta), t[h]: L90 / B10 a 25 °C (Ta)

SENSOR

Tipo de sensor	Movimiento
Tecnología de sensor	Infrarrojos pasivos (PIR)


Batería


Tipo de batería	Iones de litio
Tamaño de la batería	18650
Número de pilas incluidas	1
Voltaje nominal de batería	3.7 V
Capacidad nominal de la batería	1800 mAh
Tiempo de carga de batería	8 h

CERTIFICADOS Y ESTÁNDARES

Normas	CE / EAC / UKCA
Temperatura de superficie limitada	No

DESCARGAS

Documentos y certificados	Nombre del documento
 Declarations Of Conformity CE	CE Declaration Linear LED Mobile USB

Documentos y certificados	Nombre del documento
 Declarations Of Conformity UKCA	LINEARLED MOBILE

DATOS LOGÍSTICOS

Código de producto	Cantidad por caja (unidad/master)	Dimensiones (longitud x largo x altura)	Peso bruto	Volumen
4058075260436	Blíster 1	23 mm x 140 mm x 400 mm	251.00 g	1.29 dm ³
4058075260443	Embalaje de envío 6	413 mm x 161 mm x 158 mm	1670.00 g	10.51 dm ³
4058075260450	Embalaje de envío 36	500 mm x 430 mm x 330 mm	10599.00 g	70.95 dm ³

El código de producto mencionado describe la cantidad mínima de unidades que puede ser comprada. Una unidad de transporte puede contener uno o más productos individuales. Cuando se realiza la compra, para las cantidades porfavor ingrese una o varias unidades de envío.

DESCARGO DE RESPONSABILIDAD

Sujeto a cambio sin aviso. Errores y omisiones exceptuadas. Asegurese de utilizar la version más reciente.