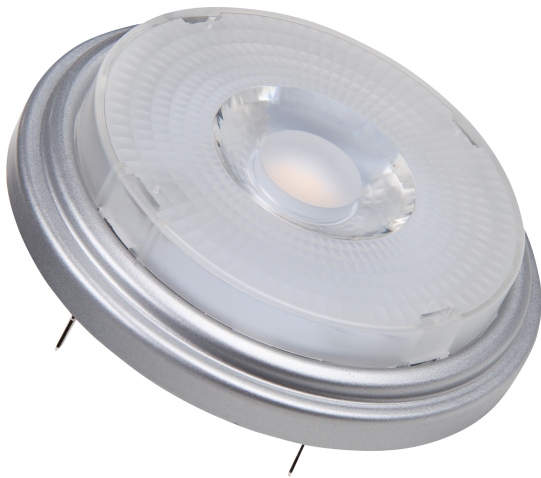


## FICHA TÉCNICA DEL PRODUCTO

### PPRO AR111 50 24 ° 7.3 W/2700 K G53

PARATHOM® PRO AR111 | Lámparas LED reflectoras AR111 de baja tensión con casquillo retrofit de pines



#### Áreas de aplicación

- Comercios y salas de exposiciones
- Aplicaciones domésticas
- Aplicaciones comerciales
- Iluminación de acento
- Uso al aire libre únicamente en luminarias exteriores adecuadas

#### Beneficios del producto

- Reemplazo rápido, simple y seguro sin recablear
- Diseño, dimensiones y flujo luminoso comparable a los de una lámpara incandescente o halógena
- Bajos costes de mantenimiento gracias a la larga vida útil
- Sin radiación UV ni radiación de tipo IR cercano en el haz de luz
- Regulación sin escalones
- Alta compatibilidad con dimmers, vea también [www.ledvance.com/dim](http://www.ledvance.com/dim)
- Compatible con muchos equipos de control electrónicos y convencionales comunes (consulta la lista de compatibilidades)
- Luz instantánea al 100 %, sin tiempo de calentamiento
- Menor consumo de energía que las lámparas incandescentes o halógenas.

#### Características del producto

- Alternativa LED para lámparas halógenas de baja tensión
- Alta consistencia de color:  $\leq 4$  SDCM
- Regulable
- Casquillo: G53



- Excelente reproducción cromática ( $R_a$ : 97)
- Vida útil: hasta 40.000 h

## INFORMACIÓN TÉCNICA

### DATOS ELÉCTRICOS

Potencia nominal	7,3 W
Potencia del conjunto	7.30 W
Tensión nominal	12 V
Potencia equivalente lámpara	50 W
Corriente nominal	0,68 A
Tipo de corriente	Corriente alterna (AC)
Corriente de encendido IP	10 A
Frecuencia de funcionamiento	50...60 Hz
Frecuencia de red	50...60 Hz
Número de lámparas máximas por 10 A (B)	6
Máximo número de lámparas en interruptor magnetotérmico 16 A (B)	10
Factor de potencia	0,60

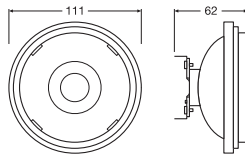
### Datos fotométricos

Intensidad luminosa	1600 cd
Flujo luminoso	450 lm
Flujo luminoso nominal útil 90°	450 lm
Eficacia luminosa	61 lm/W
Factor manten.lumen final vida ú	0.70
Tono de luz (denominación)	Blanco cálido
Temperatura de color	2700 K
Índice de reproducción cromática Ra	97
Tono de luz	927
Desviación estándar de ajuste de color	≤4 sdcM
Intensidad de pico nominal	1600 cd
Factor manten. lumen lámpara 6.000	0.80

### Datos técnicos de iluminación

Ángulo de radiación	24 °
Tiempo de precalentamiento (60 %)	< 0.10 s
Tiempo de arranque	< 0.1 s

## DIMENSIONES Y PESO



Longitud total	62.00 mm
Diámetro	111,0 mm
Diámetro máximo	111 mm
Peso del producto	155,00 g

### TEMPERATURAS Y CONDICIONES DE FUNCIONAMIENTO

Margen de temperatura ambiente	-20...+40 °C
Temp. máx. en el punto de prueba tc	86 °C

### Vida media

Número de ciclos de encendidos	100000
Mante. de lúm. al final de la vi	0.70
Factor supervivencia 6.000 h	≥ 0.90

### DATOS ADICIONALES DEL PRODUCTO

Casquillo (denominación estándar)	G53
Contenido mercurio	0.0 mg
Libre de mercurio	Sí
Pie de pág. usado solo para el producto	Todos los parámetros técnicos valen para toda la lámpara / Debido al complejo proceso de producción de los LED los valores técnicos que se muestran son puramente estadísticos que no coinciden necesariamente con los parámetros técnicos actuales de cada producto que pueden variar<<

### PRESTACIONES

Regulable	Sí
-----------	----

### CERTIFICADOS Y ESTÁNDARES

Clase de eficiencia energética	A 1)
Consumo de energía	8.00 kWh/1000h
Tipo de protección	IP20
Normas	CE / CB / EAC
Grupo de seguridad fotobiológica EN62778	RG1

<sup>1)</sup> Clase de eficiencia energética (CEE) en una escala de A++ (mayor eficiencia) a E (menor eficiencia)

### Categorizaciones específicas de país

Referencia para pedido	LPAR111 5024 7,
------------------------	-----------------

### Datos de regulación de etiquetado energético (EU 2019/2015)

Tipo de casquillo de la fuente luminosa (u otra interfaz eléctrica)	G53
Largo	62,00 mm
Altura (luminarias incluidas)	111,0 mm
Ancho (incl. Luminarias redondas)	111,0 mm

### DATOS LOGÍSTICOS

Código de producto	Cantidad por caja (unidad/master)	Dimensiones (longitud x largo x altura)	Peso bruto	Volumen
4058075448469	Caja unitaria 1	113 mm x 66 mm x 113 mm	186.00 g	0.84 dm <sup>3</sup>
4058075448476	Embalaje de envío 6	238 mm x 208 mm x 123 mm	1286.00 g	6.09 dm <sup>3</sup>

El código de producto mencionado describe la cantidad mínima de unidades que puede ser comprada. Una unidad de transporte puede contener uno o más productos individuales. Cuando se realiza la compra, para las cantidades por favor ingrese una o varias unidades de envío.

### Referencias / Enlaces

- Para la conformidad de regulación véase [www.ledvance.es/dim](http://www.ledvance.es/dim)
- Para asuntos relacionados con la Garantía véase [www.ledvance.es/garantias](http://www.ledvance.es/garantias)
- Para productos adicionales e información actualizada acerca de lámparas LED, véase [www.ledvance.es/LamparasLED](http://www.ledvance.es/LamparasLED)
- Para más información, véase [www.ledvance.es/lamparasledbajovoltaje](http://www.ledvance.es/lamparasledbajovoltaje)

### DESCARGO DE RESPONSABILIDAD

Sujeto a cambio sin aviso. Errores y omisiones exceptuadas. Asegurese de utilizar la version más reciente.