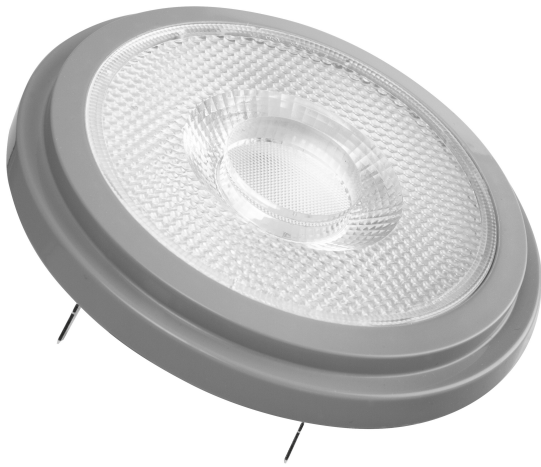


FICHA TÉCNICA DEL PRODUCTO

LED AR111 50 40° GlowDim P 7.2W 927 G53

PARATHOM® PRO AR111 | Lámparas LED reflectoras AR111 de baja tensión con efecto GLOWdim



Áreas de aplicación

- Comercios y salas de exposiciones
- Aplicaciones domésticas
- Aplicaciones comerciales
- Iluminación de acento
- Uso al aire libre únicamente en luminarias exteriores adecuadas

Beneficios del producto

- Siempre se adapta a la luz ambiente cambiando la temperatura de color de blanco cálido a blanco extra cálido con la regulación
- Reemplazo rápido, simple y seguro sin recablear
- Diseño, dimensiones y flujo luminoso comparable a los de una lámpara incandescente o halógena
- Bajos costes de mantenimiento gracias a la larga vida útil
- Sin radiación UV ni radiación de tipo IR cercano en el haz de luz
- Regulación sin escalones
- Alta compatibilidad con dimmers, vea también www.ledvance.com/dim
- Compatible con muchos equipos de control electrónicos y convencionales comunes (consulta la lista de compatibilidades)
- Luz instantánea al 100 %, sin tiempo de calentamiento

Características del producto

- Alternativa LED para lámparas halógenas de baja tensión
- Regulable
- Casquillo: G53
- Excelente reproducción cromática ($R_a: 97$)



– Vida útil: hasta 40.000 h

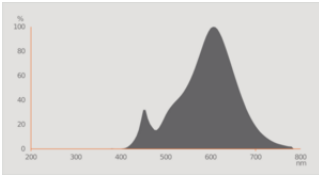
INFORMACIÓN TÉCNICA

DATOS ELÉCTRICOS

Potencia nominal	7,2 W
Potencia del conjunto	7.20 W
Tensión nominal	12 V
Potencia equivalente lámpara	50 W
Corriente nominal	650 mA
Tipo de corriente	Corriente alterna (AC)
Corriente de encendido IP	10 A
Frecuencia de funcionamiento	50/60 Hz
Frecuencia de red	50/60 Hz
Número de lámparas máximas por 10 A (B)	30
Máximo número de lámparas en interruptor magnetotérmico 16 A (B)	37
Factor de potencia	> 0,50

Datos fotométricos

Intensidad luminosa	1000 cd
Flujo luminoso	450 lm
Flujo luminoso nominal útil 90°	450 lm
Eficacia luminosa	62 lm/W
Factor manten.lumen final vida ú	0.70
Tono de luz (denominación)	Blanco cálido
Temperatura de color	2700 K
Índice de reproducción cromática Ra	≥90
Tono de luz	927
Desviación estándar de ajuste de color	≤4 sdc
Intensidad de pico nominal	1000 cd
Factor manten. lumen lámpara 6.000	0.80
Valor del Flickering Pst LM	1
Valor del efecto del estroboscópico SVM	< 0.4

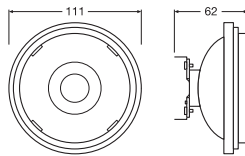


Everlight 67-23ST HKE 2700K

Datos técnicos de iluminación

Ángulo de radiación	40 °
Tiempo de precalentamiento (60 %)	< 0.50 s
Tiempo de arranque	< 0.5 s

DIMENSIONES Y PESO



Longitud total	55.00 mm
Diámetro	111,00 mm
Diámetro máximo	111 mm
Peso del producto	105,00 g

TEMPERATURAS Y CONDICIONES DE FUNCIONAMIENTO

Margen de temperatura ambiente	-20...+40 °C
Temp. máx. en el punto de prueba tc	60 °C

Vida media

Duración L70/B50 @ 25 °C	40000 h
Número de ciclos de encendidos	100000
Mante. de lúm. al final de la vi	0.70
Factor supervivencia 6.000 h	≥ 0.90

DATOS ADICIONALES DEL PRODUCTO

Casquillo (denominación estándar)	G53
Contenido mercurio	0.0 mg
Libre de mercurio	Sí
Pie de pág. usado solo para el producto	Regulable (con muchos atenuadores comunes, consulta también www.ledvance.com/dim) / Todos los parámetros técnicos valen para toda la lámpara / Debido al complejo proceso de producción de los LED los valores técnicos que se muestran son puramente estadísticos que no coinciden necesariamente con los parámetros técnicos actuales de cada producto que pueden variar<<

PRESTACIONES

Regulable	Sí
-----------	----

CERTIFICADOS Y ESTÁNDARES

Clase de eficiencia energética	G 1)
Consumo de energía	8.00 kWh/1000h
Tipo de protección	IP20
Normas	CE / EAC / CB
Grupo de seguridad fotobiológica EN62778	RG1

1) Clase de eficiencia energética (EEC) en una escala de A (mayor eficiencia) a G (menor eficiencia)

Categorizaciones específicas de país



Referencia para pedido	LED111GD5040 7,
------------------------	-----------------

Datos de regulación de etiquetado energético (EU 2019/2015)

Tecnología de iluminación utilizada	LED
No direccional o direccional	DLS
De red o de no red	NMLS
Tipo de casquillo de la fuente luminosa (u otra interfaz eléctrica)	G53
Fuente de luz conectada (CLS)	No
Fuente de luz con temperatura de color ajustable	No
Recubrimiento	No
Fuente de luz de alta luminancia	No
Pantalla antideslumbrante	No
Tipo de temperatura de color correlacionada	SINGLE_VALUE
Indicación de potencia equivalente	Sí
Largo	55,00 mm
Altura (luminarias incluidas)	111.00 mm

Ancho (incl. Luminarias redondas)	111.00 mm
Diagrama de cromaticidad de coordenada X	0.458
Diagrama de cromaticidad de coordenada Y	0.410
R9 Índice de Reproducción Cromática	1
Correspondencia con el ángulo de haz luminoso	NARROW_CONE_90
Factor de supervivencia	0.90
La fuente de luz LED reemplaza una luz fluorescente	Sí
ID de EPREL	522976
Número de modelo	AC32800

DESCARGAS

Documentos y certificados	Document name
 Declarations Of Conformity CE	LED AR111 50 lamp
Archivos fotométricos y para diseño de iluminación	Document name
 Spectral power distribution	Everlight 67-23ST HKE 2700K

DATOS LOGÍSTICOS

Código de producto	Cantidad por caja (unidad/master)	Dimensiones (longitud x largo x altura)	Peso bruto	Volumen
4058075608610	Caja unitaria 1	113 mm x 66 mm x 113 mm	174.00 g	0.84 dm ³
4058075608627	Embalaje de envío 6	238 mm x 208 mm x 123 mm	1172.00 g	6.09 dm ³

El código de producto mencionado describe la cantidad mínima de unidades que puede ser comprada. Una unidad de transporte puede contener uno o más productos individuales. Cuando se realiza la compra, para las cantidades por favor ingrese una o varias unidades de envío.

Referencias / Enlaces

- Para la conformidad de regulación véase www.ledvance.es/dim
- Para asuntos relacionados con la Garantía véase www.ledvance.es/garantias

DESCARGO DE RESPONSABILIDAD

Sujeto a cambio sin aviso. Errores y omisiones exceptuadas. Asegurese de utilizar la version más reciente.