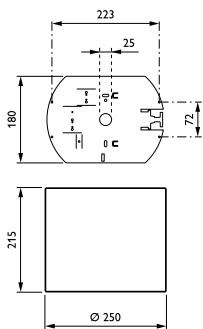


LuxSpace adosable

Número de productos en MCB de 16 A tipo B	24
Temperatura	
Rango de temperatura ambiente	+10 °C a +25 °C
Controles y regulación	
Regulable	No
Driver/unidad de alimentación/transformador	Unidad de la fuente de alimentación externa (encendido/apagado)
Interfaz de control	-
Flujo luminoso constante	No
Mecánicos y de carcasa	
Material de la carcasa	Aluminio fundido
Material del reflector	Revestimiento de policarbonato de aluminio
Material óptico	Policarbonato
Material del cierre óptico/lente	Policarbonato
Fixation material	Acero
Color de la carcasa	Blanco
Acabado de cierre óptico/lente	-
Acabado del reflector	Reflector de alto brillo
Altura global	215 mm
Diámetro global	250 mm
Aprobación y aplicación	
Código de protección de entrada	IP20 [Protección de los dedos]
Índice de protección frente a choque mecánico	IK02 [0.2 J estándar]
Sustainability rating	-

Clase de protección IEC	Seguridad clase I
Rendimiento inicial (conforme con IEC)	
Tolerancia de flujo luminoso	+/-10%
Cromaticidad inicial	(0.38, 0.38) SDCM <2
Tolerancia de consumo de energía	+/-10%
Rendimiento en el tiempo (conforme con IEC)	
Índice de fallos del equipo de control con una vida útil mediana de 50.000 h	5 %
Mantenimiento lumínico con una vida útil media* 50.000 h	L90
Condiciones de aplicación	
Temperatura ambiente de rendimiento Tq	25 °C
Adecuado para conmutación aleatoria	Sí
Datos de producto	
Nombre de producto del pedido	DN570C LED20S/840 PSU-E C WH
Nombre completo del producto	DN570C LED20S/840 PSU-E C WH
Full EOC	871869997089500
Código de pedido	97089500
Código 12NC	910505100960
Cantidad por paquete	1
EAN/UPC - Producto/Caja	8718699970895
Numerador SAP - Paquetes por caja exterior	1
Embalaje con código EAN/UPC	8718699970895

Plano de dimensiones



LuxSpace adosable

