



LuxSpace adosable

DN571C LED24S/840 DIA-VLC-E C WH

LuxSpace adosable, Surface-mounted, 18.4 W, 2600 lm, 4000 K, DALI, Interact Ready, UGR19, Reflector de alto brillo, VLC, IP20

Para los clientes los ahorros energéticos son una prioridad. LuxSpace proporciona la combinación perfecta de eficiencia, comodidad y diseño sin renunciar al rendimiento lumínico (uniformidad y buen índice de reproducción cromática). Ofrece una amplia gama de opciones para crear el ambiente deseado, sea cual sea la aplicación.

Datos del producto

Información general	
Fuente de luz sustituible	No
Número de unidades de equipo	1 unidad
Driver incluido	Sí
Código de gama de producto	DN571C [LUXSPACE 2 COMPACT DEEP]
Conectividad	Interact Ready
Lighting Technology	LED
Escalera de valor	Avanzada
Marca CE	Sí
Periodo de garantía	5 años
Marca de inflamabilidad	Para su montaje en superficies normalmente inflamables
Certificado ENEC	Certificado ENEC
Test del hilo incandescente	Temperatura 850 °C, duración 5 s
Conforme con EU RoHS	Sí

Datos técnicos de la luz	
Flujo luminoso	2.600 lm
Temperatura de color correlacionada (Nom)	4000 K
Eficacia lumínica (nominal) (nom.)	141 lm/W
Índice de reproducción cromática (IRC)	>80
Color de la fuente de luz	840 blanco neutro
Tipo de óptica	-
Apertura del haz de luz de la luminaria	75°
Índice de deslumbramiento unificado CEN	19

Operativos y eléctricos	
Tensión de entrada	220 a 240 V
Line Frequency	50 to 60 Hz
Corriente de arranque	16 A
Tiempo de irrupción	0,195 ms
Consumo de energía	18,4 W
Factor de potencia (fracción)	0,9

LuxSpace adosable

Conexión	Conector push-in y retenedor
Cable	-
Número de productos en MCB de 16 A tipo B	24

Temperatura

Rango de temperatura ambiente	+10 °C a +25 °C
-------------------------------	-----------------

Controles y regulación

Regulable	Sí
Driver/unidad de alimentación/transformador	Regulación Dali Interact Ready compatible con comunicación de luz visual externa
Interfaz de control	DALI
Flujo luminoso constante	No

Mecánicos y de carcasa

Material de la carcasa	Aluminio fundido
Material del reflector	Revestimiento de policarbonato de aluminio
Material óptico	Policarbonato
Material del cierre óptico/lente	Policarbonato
Fixation material	Acero
Color de la carcasa	Blanco
Acabado de cierre óptico/lente	-
Acabado del reflector	Reflector de alto brillo
Altura global	215 mm
Diámetro global	250 mm

Aprobación y aplicación

Código de protección de entrada	IP20 [Protección de los dedos]
Índice de protección frente a choque mecánico	IK02 [0.2 J estándar]

Sustainability rating	-
Clase de protección IEC	Seguridad clase I

Rendimiento inicial (conforme con IEC)

Tolerancia de flujo luminoso	+/-10%
Cromaticidad inicial	(0.38, 0.38) SDCM <2
Tolerancia de consumo de energía	+/-10%

Rendimiento en el tiempo (conforme con IEC)

Índice de fallos del equipo de control con una vida útil mediana de 50.000 h	5 %
Mantenimiento lumínico con una vida útil media* 50.000 h	L90

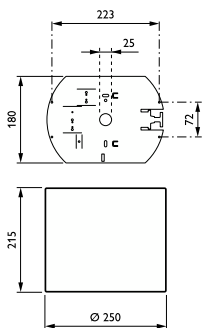
Condiciones de aplicación

Temperatura ambiente de rendimiento Tq	25 °C
Nivel máximo de atenuación	1%
Adecuado para conmutación aleatoria	Sí

Datos de producto

Nombre de producto del pedido	DN571C LED24S/840 DIA-VLC-E C WH
Nombre completo del producto	DN571C LED24S/840 DIA-VLC-E C WH
Full EOC	871869997101400
Código de pedido	97101400
Código 12NC	910505100972
Cantidad por paquete	1
EAN/UPC - Producto/Caja	8718699971014
Numerador SAP - Paquetes por caja exterior	1
Embalaje con código EAN/UPC	8718699971014

Plano de dimensiones



LuxSpace adosable

