



MASTER tubo LED EM/230V T8



MASTER LEDtube 1500mm UO 21.7W 840 T8

Philips MASTER LEDtube integra una fuente de luz LED en un formato de fluorescente tradicional. Su diseño único crea un aspecto visual perfectamente uniforme, que no puede distinguirse del fluorescente tradicional. Estos tubos LED T8 son la elección adecuada para un rendimiento absoluto y están diseñados para soportar las condiciones cotidianas. Un ahorro sin igual gracias al bajo consumo energético y una vida útil excepcionalmente larga garantizan que este tubo supere cualquier aplicación exigente.

Advertencias y seguridad

• -

Datos del producto

Información general		Operativos y eléctricos	
Base del casquillo	G13 ROT	Eficacia lumínica (nominal) (nom.)	170 lm/W
Vida útil nominal	75.000 hora(s)	Consistencia del color	<6
Ciclo de encendido/apagado	200.000	Índice de reproducción cromática (IRC)	80
Lighting Technology	LED	LLMF al fin de vida útil nominal (nom.)	70 %
Referencia de medición de flujo	Sphere	Valor de parpadeo (PstLM)	0,5
Marca CE	Sí	Valor de efecto estroboscópico (SVM)	0,2
Conforme con EU RoHS	Sí	Photobiological safety according to EN 62471	RG0
Datos técnicos de la luz		Line Frequency	50 to 60 Hz
Código de color	840 [CCT of 4000K]	Frecuencia de entrada	50 a 60 Hz
Ángulo de haz (nom.)	160 °	Consumo de energía	21,7 W
Flujo luminoso	3.700 lm	Corriente de lámpara (máx.)	108 mA
Designación de color	Blanco frío (CW)	Corriente de lámpara (mín.)	89 mA
Temperatura de color correlacionada (Nom)	4000 K	Hora de inicio (nom.)	0,5 s

MASTER tubo LED EM/230V T8

Tiempo de encendido hasta alcanzar el 60 % de luz	0.5 s
Factor de potencia (fracción)	0.9
Voltaje (nom.)	220-240 V
LED alternative to fluorescent lamp power	58 W
Corriente de irrupción en la red eléctrica	8.4
N.º máx. de lámparas en MCB tipo B 10 A - Red eléctrica	70
N.º máx. de lámparas en MCB tipo B 10 A - balasto EM sin casquillo comp.	70
N.º máx. de lámparas en MCB tipo B 10 A - balasto EM con casquillo comp.	10
N.º máx. de lámparas en MCB tipo B 16 A - Red eléctrica	110
N.º máx. de lámparas en MCB tipo B 16 A - balasto EM sin casquillo comp.	110
N.º máx. de lámparas en MCB tipo B 16 A - balasto EM con casquillo comp.	16

Temperatura

Rango de temperatura ambiente	-20 °C a 45 °C
Temperatura máxima (nom.)	60 °C

Controles y regulación

Regulable	No
-----------	----

Mecánicos y de carcasa

Acabado de la bombilla	Mate
------------------------	------

Material de bombilla	Plástico
Forma de la bombilla	T8

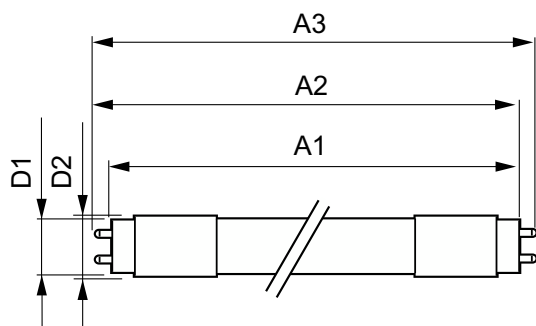
Aprobación y aplicación

Clase de eficiencia energética	C
Producto de ahorro de energía	Sí
Marcas de conformidad	Conformidad con RoHS TUV Certificado CE Certificado KEMA
Consumo energético kWh/1000 h	22 kWh
Número de registro EPREL	1206977

Datos de producto

Nombre de producto del pedido	MAS LEDtube 1500mm UO 21.7W 840 T8
Nombre completo del producto	MASTER LEDtube 1500mm UO 21.7W 840 T8
Full EOC	871951431664500
Código de pedido	31664500
Código 12NC	929002998602
Cantidad por paquete	1
EAN/UPC - Producto/Caja	8719514316645
Numerador SAP - Paquetes por caja exterior	10
Embalaje con código EAN/UPC	8719514316652

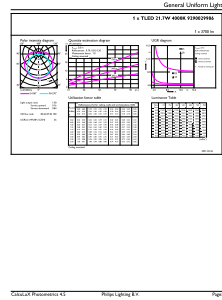
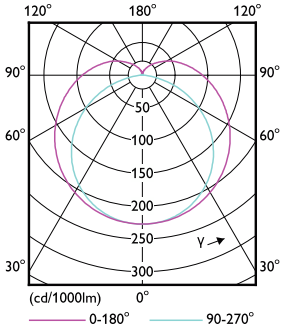
Plano de dimensiones



Product	D1	D2	A1	A2	A3
MAS LEDtube 1500mm UO 21.7W 840 T8	25,8 mm	28 mm	1.498,8 mm	1.505,9 mm	1.513 mm

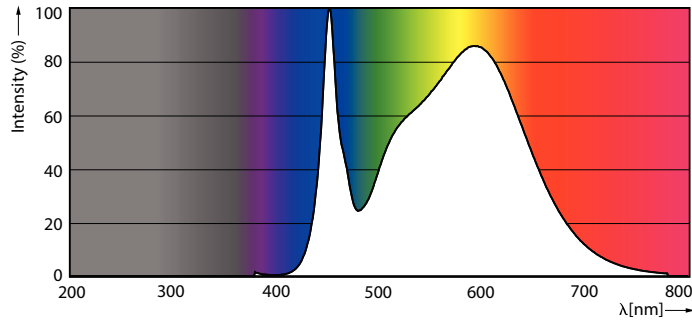
MASTER tubo LED EM/230V T8

Datos fotométricos



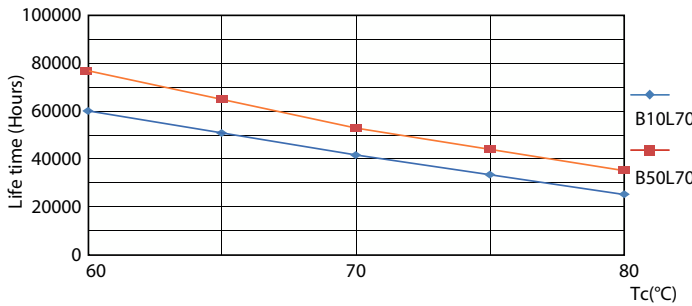
Light Distribution Diagram - MAS LEDtube 1500mm UO 21.7W 840 T8

General uniform lighting - MAS LEDtube 1500mm UO 21.7W 840 T8

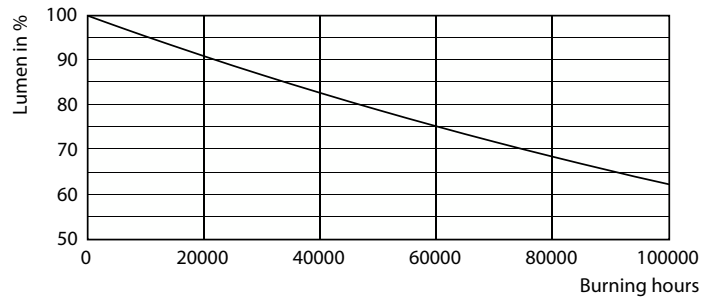


Spectral Power Distribution Colour - MAS LEDtube 1500mm UO 21.7W 840 T8

Vida útil



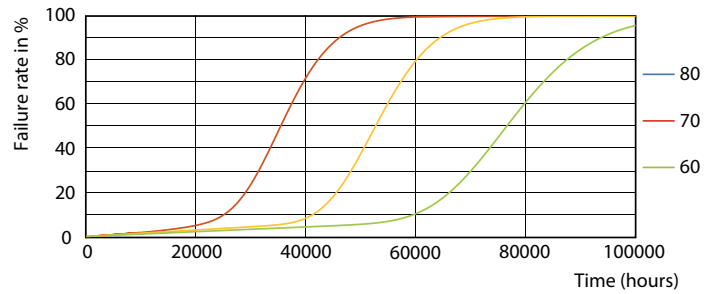
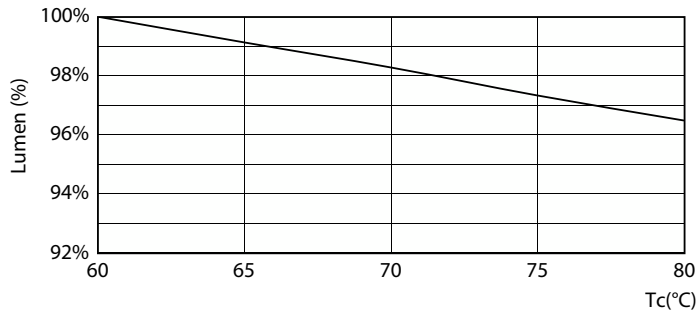
Life Expectancy Diagram - MAS LEDtube 1500mm UO 21.7W 840 T8



Lumen Maintenance Diagram - MAS LEDtube 1500mm UO 21.7W 840 T8

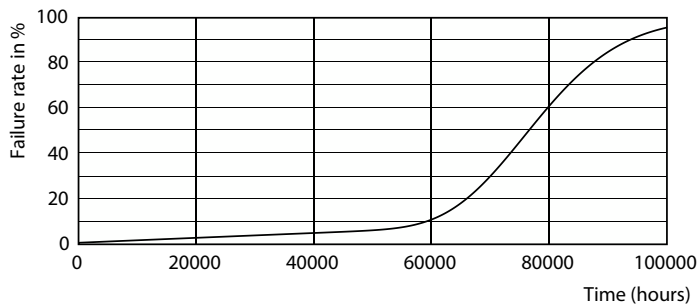
MASTER tubo LED EM/230V T8

Vida útil



Lumen Maintenance Diagram - MAS LEDtube 1500mm UO 21.7W 840 T8

Life Expectancy Diagram - MAS LEDtube 1500mm UO 21.7W 840 T8



Life Expectancy Diagram - MAS LEDtube 1500mm UO 21.7W 840 T8

