

# Master Value tubo LED T8



## MASTER LEDtube VLE 1200mm UO 15.5W 865 T8

El tubo profesional Philips Master Value LED es una solución LED de alto rendimiento ideal para la sustitución de lámparas fluorescentes T8 con balasto EM o instalación directa a la red principal. Este producto proporciona un efecto de iluminación uniforme para su uso en iluminación general, así como eficiencia energética instantánea que lo hace respetuoso con el medio ambiente.

### Datos del producto

Información general	
Base del casquillo	G13 [Medium Bi-Pin Fluorescent]
Vida útil nominal	60.000 hora(s)
Ciclo de encendido/apagado	200.000
Lighting Technology	LED
Referencia de medición de flujo	Sphere
Marca CE	Sí
Conforme con EU RoHS	Sí

Datos técnicos de la luz	
Código de color	865 [CCT of 6500K]
Ángulo de haz (nom.)	190 °
Flujo luminoso	2.500 lm
Designación de color	Luz natural fría
Temperatura de color correlacionada (Nom)	6500 K
Eficacia lumínica (nominal) (nom.)	161 lm/W
Consistencia del color	<6
Índice de reproducción cromática (IRC)	80
LLMF al fin de vida útil nominal (nom.)	70 %
Valor de parpadeo (PstLM)	1

Valor de efecto estroboscópico (SVM)	0,4
Photobiological safety according to EN 62471	RG0

Operativos y eléctricos	
Line Frequency	50 to 60 Hz
Frecuencia de entrada	50 a 60 Hz
Consumo de energía	15,5 W
Corriente de lámpara (máx.)	73 mA
Corriente de lámpara (mín.)	67 mA
Hora de inicio (nom.)	0,5 s
Tiempo de encendido hasta alcanzar el 60 % de luz	0.5 s
Factor de potencia (fracción)	0.9
Voltaje (nom.)	220-240 V
LED alternative to fluorescent lamp power	36 W
Corriente de irrupción en la red eléctrica	8.2
N.º máx. de lámparas en MCB tipo B 10 A - Red eléctrica	90
N.º máx. de lámparas en MCB tipo B 10 A - balasto eléctrica	95
EM sin casquillo comp.	

## Master Value tubo LED T8

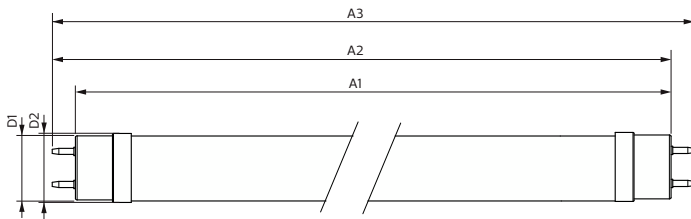
N.º máx. de lámparas en MCB tipo B 10 A - balasto	15
EM con casquillo comp.	
N.º máx. de lámparas en MCB tipo B 16 A - Red eléctrica	145
N.º máx. de lámparas en MCB tipo B 16 A - balasto	150
EM sin casquillo comp.	
N.º máx. de lámparas en MCB tipo B 16 A - balasto	25
EM con casquillo comp.	
<b>Temperatura</b>	
Rango de temperatura ambiente	-20 °C a 45 °C
Temperatura máxima (nom.)	60 °C
<b>Controles y regulación</b>	
Regulable	No
<b>Mecánicos y de carcasa</b>	
Acabado de la bombilla	Mate
Material de bombilla	Vidrio
Forma de la bombilla	T8
<b>Aprobación y aplicación</b>	
Clase de eficiencia energética	C

Producto de ahorro de energía	Si
Marcas de conformidad	Conformidad con RoHS TUV Certificado CE Certificado KEMA
Consumo energético kWh/1000 h	16 kWh
Número de registro EPREL	1095873

### Datos de producto

Nombre de producto del pedido	MAS LEDtube VLE 1200mm UO 15.5W 865 T8
Nombre completo del producto	MASTER LEDtube VLE 1200mm UO 15.5W 865 T8
Full EOC	871951431684300
Código de pedido	31684300
Código 12NC	929002997802
Cantidad por paquete	1
EAN/UPC - Producto/Caja	8719514316843
Numerador SAP - Paquetes por caja exterior	10
Embalaje con código EAN/UPC	8719514316850

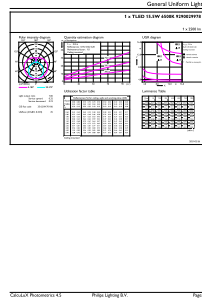
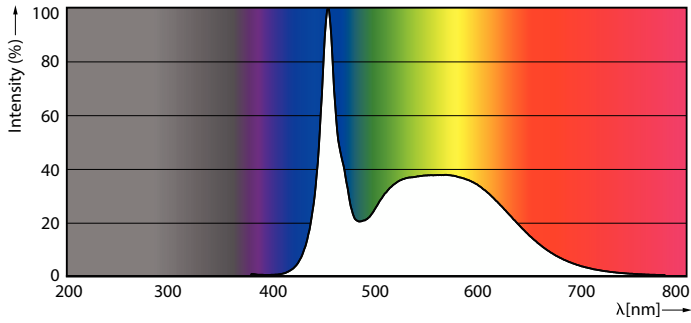
### Plano de dimensiones



Product	D1	D2	A1	A2	A3
MAS LEDtube VLE 1200mm UO 15.5W 865 T8	25,8 mm	28 mm	1.198,2 mm	1.205,3 mm	1.212,4 mm

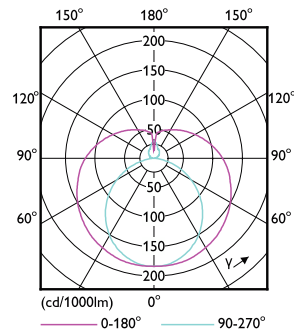
# Master Value tubo LED T8

## Datos fotométricos



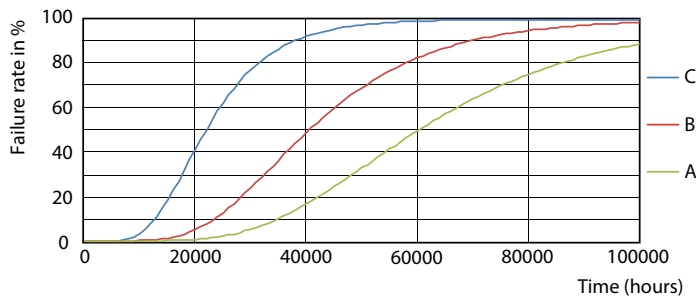
Spectral Power Distribution Colour - MAS LEDtube VLE 1200mm UO 15.5W 865 T8

General uniform lighting - MAS LEDtube VLE 1200mm UO 15.5W 865 T8

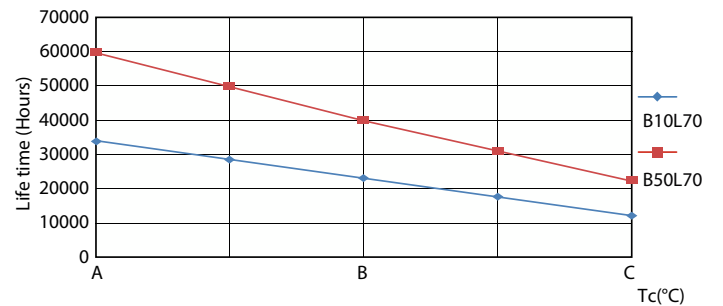


Light Distribution Diagram - MAS LEDtube VLE 1200mm UO 15.5W 865 T8

## Vida útil



Life Expectancy Diagram - MAS LEDtube VLE 1200mm UO 15.5W 865 T8



Life Expectancy Diagram - MAS LEDtube VLE 1200mm UO 15.5W 865 T8

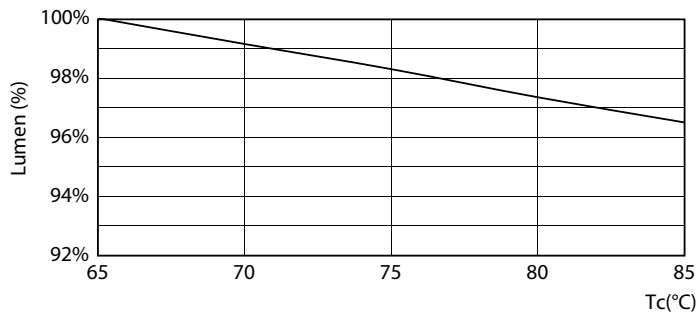
# Master Value tubo LED T8

## Vida útil



Lumen Maintenance Diagram - MAS LEDtube VLE 1200mm UO 15.5W 865 T8

Life Expectancy Diagram - MAS LEDtube VLE 1200mm UO 15.5W 865 T8



Lumen Maintenance Diagram - MAS LEDtube VLE 1200mm UO 15.5W 865 T8

