

Master Value tubo LED T8



MASTER LEDtube VLE 1500mm UO 23W 865 T8

El tubo profesional Philips Master Value LED es una solución LED de alto rendimiento ideal para la sustitución de lámparas fluorescentes T8 con balasto EM o instalación directa a la red principal. Este producto proporciona un efecto de iluminación uniforme para su uso en iluminación general, así como eficiencia energética instantánea que lo hace respetuoso con el medio ambiente.

Datos del producto

Información general	
Base del casquillo	G13 [Medium Bi-Pin Fluorescent]
Vida útil nominal	60.000 hora(s)
Ciclo de encendido/apagado	200.000
Lighting Technology	LED
Referencia de medición de flujo	Sphere
Marca CE	Sí
Conforme con EU RoHS	Sí

Datos técnicos de la luz	
Código de color	865 [CCT of 6500K]
Ángulo de haz (nom.)	190 °
Flujo luminoso	3.700 lm
Designación de color	Luz natural fría
Temperatura de color correlacionada (Nom)	6500 K
Eficacia lumínica (nominal) (nom.)	160 lm/W
Consistencia del color	<6
Índice de reproducción cromática (IRC)	80
LLMF al fin de vida útil nominal (nom.)	70 %
Valor de parpadeo (PstLM)	1

Valor de efecto estroboscópico (SVM)	0,4
Photobiological safety according to EN 62471	RG0

Operativos y eléctricos	
Line Frequency	50 to 60 Hz
Frecuencia de entrada	50 a 60 Hz
Consumo de energía	23 W
Corriente de lámpara (máx.)	108 mA
Corriente de lámpara (mín.)	99 mA
Hora de inicio (nom.)	0,5 s
Tiempo de encendido hasta alcanzar el 60 % de luz	0,5 s
Factor de potencia (fracción)	0,9
Voltaje (nom.)	220-240 V
LED alternative to fluorescent lamp power	58 W
Corriente de irrupción en la red eléctrica	8,2
N.º máx. de lámparas en MCB tipo B 10 A - Red eléctrica	65
N.º máx. de lámparas en MCB tipo B 10 A - balasto eléctrica	65
EM sin casquillo comp.	

Master Value tubo LED T8

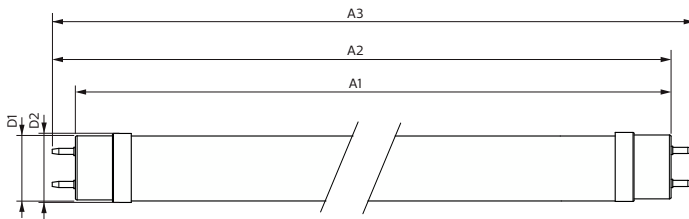
N.º máx. de lámparas en MCB tipo B 10 A - balasto	10
EM con casquillo comp.	
N.º máx. de lámparas en MCB tipo B 16 A - Red eléctrica	100
N.º máx. de lámparas en MCB tipo B 16 A - balasto	100
EM sin casquillo comp.	
N.º máx. de lámparas en MCB tipo B 16 A - balasto	16
EM con casquillo comp.	
Temperatura	
Rango de temperatura ambiente	-20 °C a 45 °C
Temperatura máxima (nom.)	65 °C
Controles y regulación	
Regulable	No
Mecánicos y de carcasa	
Acabado de la bombilla	Mate
Material de bombilla	Vidrio
Forma de la bombilla	T8
Aprobación y aplicación	
Clase de eficiencia energética	C

Producto de ahorro de energía	Sí
Marcas de conformidad	Conformidad con RoHS TUV Certificado CE Certificado KEMA
Consumo energético kWh/1000 h	23 kWh
Número de registro EPREL	1095876

Datos de producto

Nombre de producto del pedido	MAS LEDtube VLE 1500mm UO 23W 865 T8
Nombre completo del producto	MASTER LEDtube VLE 1500mm UO 23W 865 T8
Full EOC	871951431690400
Código de pedido	31690400
Código 12NC	929002998102
Cantidad por paquete	1
EAN/UPC - Producto/Caja	8719514316904
Numerador SAP - Paquetes por caja exterior	10
Embalaje con código EAN/UPC	8719514316911

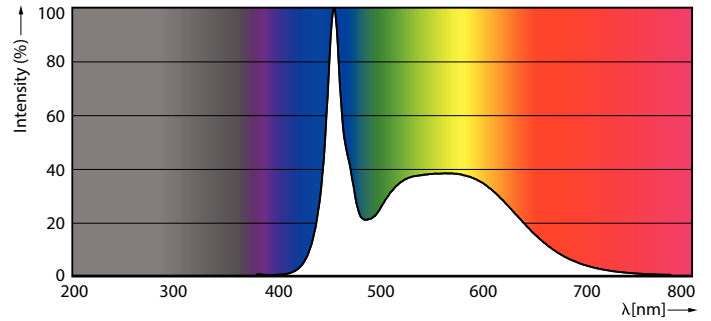
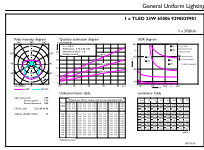
Plano de dimensiones



Product	D1	D2	A1	A2	A3
MAS LEDtube VLE 1500mm UO 23W 865 T8	25,8 mm	28 mm	1.498,8 mm	1.505,9 mm	1.513 mm

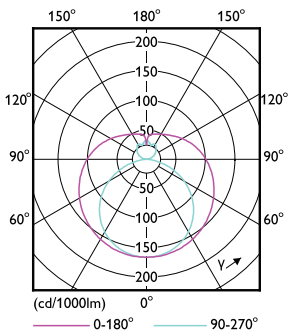
Master Value tubo LED T8

Datos fotométricos



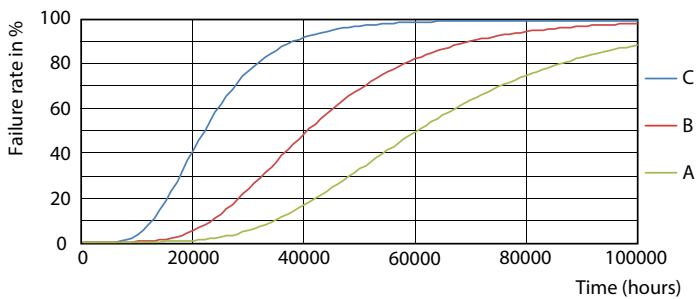
General uniform lighting - MAS LEDtube VLE 1500mm UO 23W 865 T8

Spectral Power Distribution Colour - MAS LEDtube VLE 1500mm UO 23W 865 T8

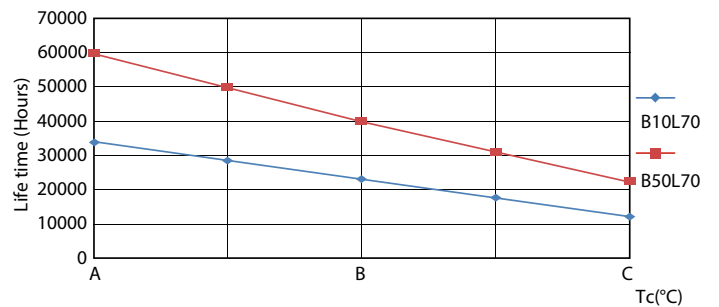


Light Distribution Diagram - MAS LEDtube VLE 1500mm UO 23W 865 T8

Vida útil



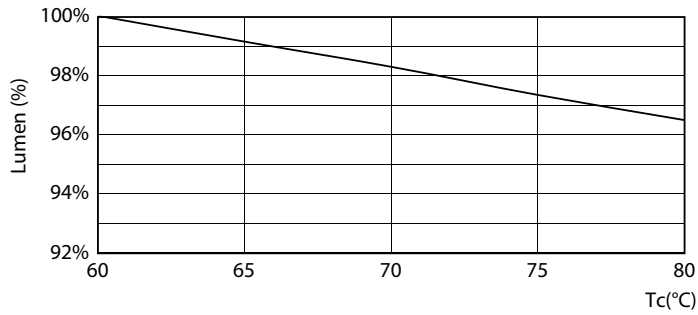
Life Expectancy Diagram - MAS LEDtube VLE 1500mm UO 23W 865 T8



Life Expectancy Diagram - MAS LEDtube VLE 1500mm UO 23W 865 T8

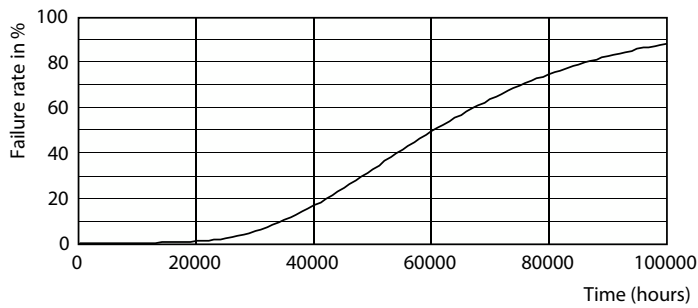
Master Value tubo LED T8

Vida útil



Lumen Maintenance Diagram - MAS LEDtube VLE 1500mm UO 23W 865 T8

Lumen Maintenance Diagram - MAS LEDtube VLE 1500mm UO 23W 865 T8



Life Expectancy Diagram - MAS LEDtube VLE 1500mm UO 23W 865 T8

