



# MASTER tubo LED T5 directo a red



## MASTER LEDtube 1500mm HE 20W 830 T5 EU

Tubo Philips MASTER LED T5 directo a red es una solución LED de alto rendimiento ideal para la sustitución de lámparas fluorescentes T5 en instalaciones directas a red. Este producto proporciona un efecto de iluminación uniforme para su uso en iluminación general, así como eficiencia energética instantánea que lo hace respetuoso con el medio ambiente. Philips MASTER LEDtube T5 es la solución ideal para los clientes que necesitan más flujo luminoso y desean maximizar el valor durante la vida útil. El excepcional ahorro de energía y la mayor vida útil se traducen en buenos tiempos de amortización y ventajas en relación con el coste total de propiedad.

### Datos del producto

Información general		Operativos y eléctricos	
Base del casquillo	G5	Consistencia del color	<6
Vida útil nominal	50.000 hora(s)	Índice de reproducción cromática (IRC)	80
Ciclo de encendido/apagado	200.000	LLMF al fin de vida útil nominal (nom.)	70 %
Lighting Technology	LED	Valor de parpadeo (PstLM)	1
Referencia de medición de flujo	Sphere	Valor de efecto estroboscópico (SVM)	0,4
Marca CE	Sí	Photobiological safety according to EN 62471	RG0
Conforme con EU RoHS	Sí		
Datos técnicos de la luz			
Código de color	830 [CCT of 3000K]	Line Frequency	50 to 60 Hz
Ángulo de haz (nom.)	200 °	Frecuencia de entrada	50 a 60 Hz
Flujo luminoso	2.800 lm	Consumo de energía	20 W
Designación de color	Blanco (WH)	Corriente de lámpara (nom.)	99 mA
Temperatura de color correlacionada (Nom)	3000 K	Hora de inicio (nom.)	0,5 s
Eficacia lumínica (nominal) (nom.)	140 lm/W	Tiempo de encendido hasta alcanzar el 60 % de luz	0.5 s
		Factor de potencia (fracción)	0.9
		Voltaje (nom.)	220-240 V

## MASTER tubo LED T5 directo a red

LED alternative to fluorescent lamp power	35 W
Corriente de irrupción en la red eléctrica	7
N.º máx. de lámparas en MCB tipo B 10 A - Red eléctrica	63
N.º máx. de lámparas en MCB tipo B 10 A - balasto EM sin casquillo comp.	-
N.º máx. de lámparas en MCB tipo B 10 A - balasto EM con casquillo comp.	-
N.º máx. de lámparas en MCB tipo B 16 A - Red eléctrica	100
N.º máx. de lámparas en MCB tipo B 16 A - balasto EM sin casquillo comp.	-
N.º máx. de lámparas en MCB tipo B 16 A - balasto EM con casquillo comp.	-

### Temperatura

Rango de temperatura ambiente	-20 °C a +45 °C
Temperatura máxima (nom.)	55 °C

### Controles y regulación

Regulable	No
-----------	----

### Mecánicos y de carcasa

Acabado de la bombilla	Mate
Material de bombilla	Vidrio

Forma de la bombilla	T5 [16 mm (T5)]
----------------------	-----------------

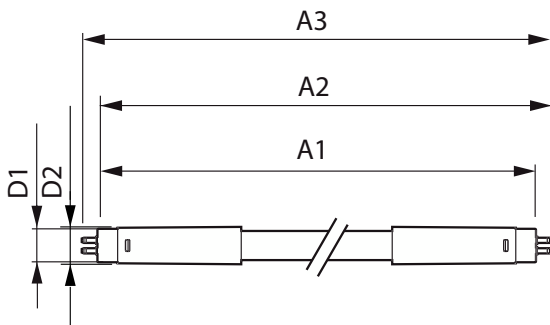
### Aprobación y aplicación

Clase de eficiencia energética	D
Producto de ahorro de energía	Sí
Marcas de conformidad	Conformidad con RoHS TUV Certificado CE Certificado KEMA
Consumo energético kWh/1000 h	20 kWh
Número de registro EPREL	1476403

### Datos de producto

Nombre de producto del pedido	MAS LEDtube 1500mm HE 20W 830 T5 EU
Nombre completo del producto	MASTER LEDtube 1500mm HE 20W 830 T5 EU
Full EOC	871951433437300
Código de pedido	33437300
Código 12NC	929002421202
Cantidad por paquete	1
EAN/UPC - Producto/Caja	8719514334373
Numerador SAP - Paquetes por caja exterior	10
Embalaje con código EAN/UPC	8719514334380

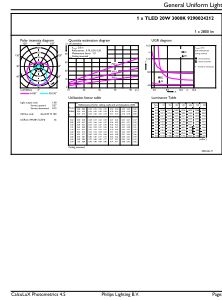
## Plano de dimensiones



Product	D1	D2	A1	A2	A3
MAS LEDtube 1500mm HE 20W 830 T5 EU	15,7 mm	19 mm	1.449 mm	1.456,1 mm	1.463,2 mm

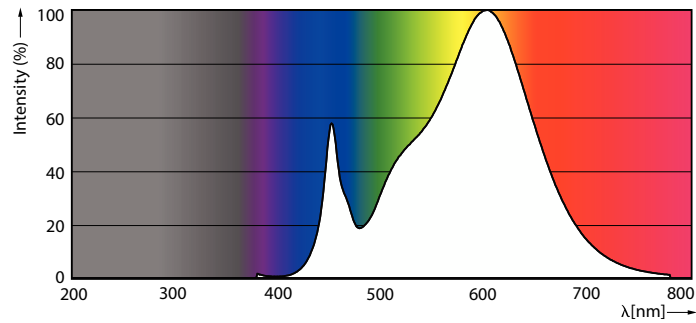
# MASTER tubo LED T5 directo a red

## Datos fotométricos



Light Distribution Diagram - MAS LEDtube 1500mm HE 20W 830 T5 EU

General uniform lighting - MAS LEDtube 1500mm HE 20W 830 T5 EU

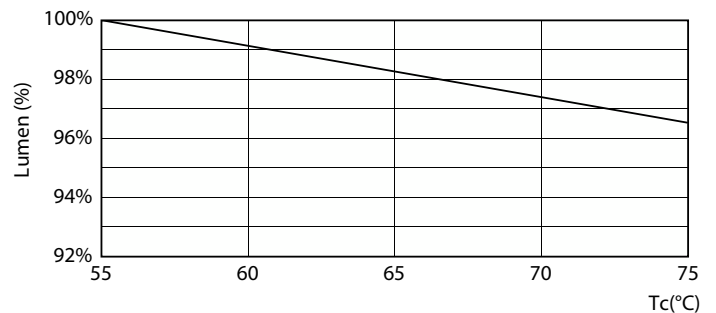


Spectral Power Distribution Colour - MAS LEDtube 1500mm HE 20W 830 T5 EU

## Vida útil



Life Expectancy Diagram - MAS LEDtube 1500mm HE 20W 830 T5 EU



Lumen Maintenance Diagram - MAS LEDtube 1500mm HE 20W 830 T5 EU

# MASTER tubo LED T5 directo a red

## Vida útil



Life Expectancy Diagram - MAS LEDtube 1500mm HE 20W 830 T5 EU

Lumen Maintenance Diagram - MAS LEDtube 1500mm HE 20W 830 T5 EU



Life Expectancy Diagram - MAS LEDtube 1500mm HE 20W 830 T5 EU

