



CorePro tubo LED EM/230V T8



CorePro LEDtube 1500mm 20W 830 T8

CorePro LEDtube es una solución LED económica adecuada para la sustitución de lámparas fluorescentes T8. Proporciona un efecto de luz natural en aplicaciones de iluminación general, así como un ahorro energético inmediato. Es una solución respetuosa con el medio ambiente.

Advertencias y seguridad

• -

Datos del producto

| Información general | |
|---------------------------------|---------------------------------|
| Base del casquillo | G13 [Medium Bi-Pin Fluorescent] |
| Vida útil nominal | 50.000 hora(s) |
| Ciclo de encendido/apagado | 200.000 |
| Lighting Technology | LED |
| Referencia de medición de flujo | Sphere |
| Conforme con EU RoHS | Sí |

| Datos técnicos de la luz | |
|---|--------------------|
| Código de color | 830 [CCT of 3000K] |
| Ángulo de haz (nom.) | 240 ° |
| Flujo luminoso | 2.050 lm |
| Designación de color | Blanco (WH) |
| Temperatura de color correlacionada (Nom) | 3000 K |
| Eficacia lumínica (nominal) (nom.) | 102 lm/W |
| Consistencia del color | <6 |
| Índice de reproducción cromática (IRC) | 80 |
| LLMF al fin de vida útil nominal (nom.) | 70 % |

| | |
|--|-----|
| Valor de parpadeo (PstLM) | 1 |
| Valor de efecto estroboscópico (SVM) | 0,9 |
| Photobiological safety according to EN 62471 | RG0 |

| Operativos y eléctricos | |
|---|-------------|
| Line Frequency | 50 to 60 Hz |
| Frecuencia de entrada | 50 a 60 Hz |
| Consumo de energía | 20 W |
| Corriente de lámpara (nom.) | 105 mA |
| Hora de inicio (nom.) | 0,5 s |
| Tiempo de encendido hasta alcanzar el 60 % de luz | 0,5 s |
| Factor de potencia (fracción) | 0,9 |
| Voltaje (nom.) | 220-240 V |
| LED alternative to fluorescent lamp power | 58 W |

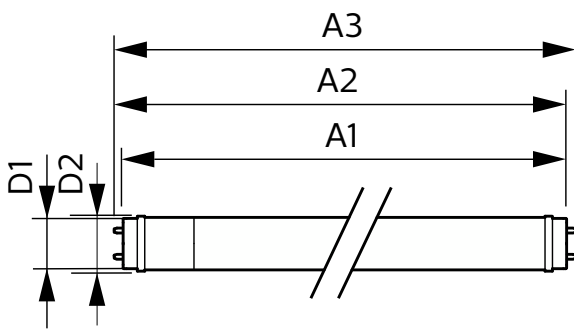
| Temperatura | |
|-------------------------------|----------------|
| Rango de temperatura ambiente | -20 °C a 45 °C |

CorePro tubo LED EM/230V T8

| | |
|--------------------------------|---|
| Temperatura máxima (nom.) | 60 °C |
| Controles y regulación | |
| Regulable | No |
| Mecánicos y de carcasa | |
| Acabado de la bombilla | Mate |
| Material de bombilla | Vidrio |
| Forma de la bombilla | T8 |
| Aprobación y aplicación | |
| Clase de eficiencia energética | F |
| Producto de ahorro de energía | Sí |
| Marcas de conformidad | Conformidad con RoHS Certificado CE Certificado KEMA |
| Consumo energético kWh/1000 h | 20 kWh |

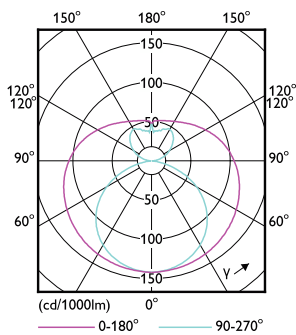
| | |
|--|-----------------------------------|
| Número de registro EPREL | 1384739 |
| Datos de producto | |
| Nombre de producto del pedido | CorePro LEDtube 1500mm 20W 830 T8 |
| Nombre completo del producto | CorePro LEDtube 1500mm 20W 830 T8 |
| Full EOC | 871951448642300 |
| Código de pedido | 48642300 |
| Código 12NC | 929003577332 |
| Cantidad por paquete | 1 |
| EAN/UPC - Producto/Caja | 8719514486423 |
| Numerador SAP - Paquetes por caja exterior | 20 |
| Embalaje con código EAN/UPC | 8719514486430 |

Plano de dimensiones

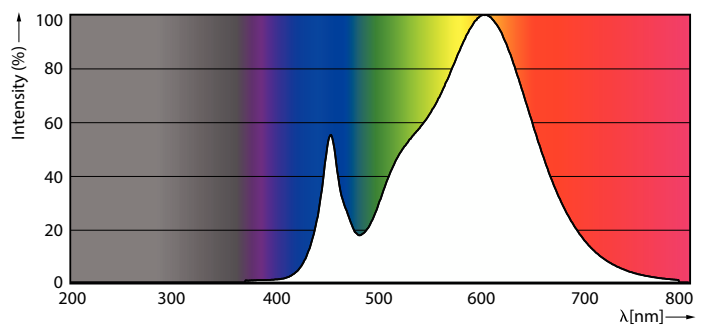


| Product | D1 | D2 | A1 | A2 | A3 |
|-----------------------------------|---------|-------|----------|------------|------------|
| CorePro LEDtube 1500mm 20W 830 T8 | 25,7 mm | 28 mm | 1.500 mm | 1.507,1 mm | 1.514,2 mm |

Datos fotométricos



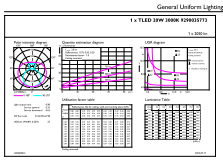
Light Distribution Diagram - CorePro LEDtube 1500mm 20W 830 T8



Spectral Power Distribution Colour - CorePro LEDtube 1500mm 20W 830 T8

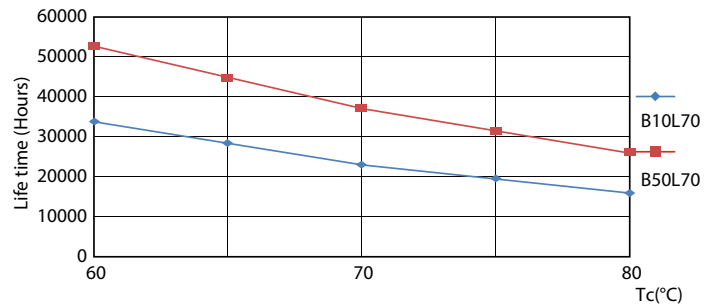
CorePro tubo LED EM/230V T8

Datos fotométricos



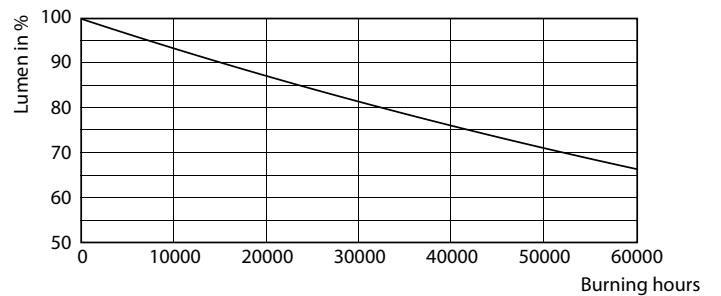
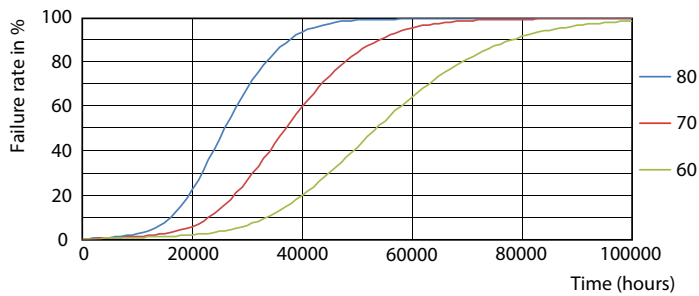
General uniform lighting - CorePro LEDtube 1500mm 20W 830 T8

Vida útil



Life Expectancy Diagram - CorePro LEDtube 1500mm 20W 830 T8

Life Expectancy Diagram - CorePro LEDtube 1500mm 20W 830 T8



Life Expectancy Diagram - CorePro LEDtube 1500mm 20W 830 T8

Lumen Maintenance Diagram - CorePro LEDtube 1500mm 20W 830 T8

CorePro tubo LED EM/230V T8

