



# CoreLine Aplique

## WL140V LED12S/830 PSR MDU WH

CoreLine Aplique, 13 W, D390 mm, 1200 lm, 3000 K, Regulación basada en sensor, MDU3, IP65

Tanto si se trata de un nuevo edificio como de un espacio rehabilitado, los clientes prefieren soluciones de iluminación que combinen luz de calidad con un sustancial ahorro de energía y de mantenimiento. El nuevo aplique de la gama de productos CoreLine LED se puede usar para sustituir luminarias de montaje en pared o techo tradicionales con lámparas fluorescentes compactas. El proceso de selección, instalación y mantenimiento es sencillísimo.

### Datos del producto

Información general		Operativos y eléctricos	
Fuente de luz sustituible	Sí	Rojo saturado (R9)	<50
Número de unidades de equipo	1 unidad	Temperatura de color correlacionada (Nom)	3000 K
Driver incluido	Sí	Eficacia lumínica (nominal) (nom.)	90 lm/W
Lighting Technology	LED	Índice de reproducción cromática (IRC)	>80
Escalera de valor	Óptima	Valor de parpadeo (PstLM)	1
Control integrado	Movimiento programable y sensor de luz con agrupación inalámbrica	Valor de efecto estroboscópico (SVM)	1,6
Marca CE	Sí	Ángulo de haz de la fuente de luz	120 °
Periodo de garantía	5 años	Color de la fuente de luz	830 blanco cálido
Marca de inflamabilidad	-	Tipo de óptica	Simétrica
Certificado ENEC	Certificado ENEC	Apertura del haz de luz de la luminaria	120° x 120°
Test del hilo incandescente	Temperatura 850 °C, duración 30 s	Índice de deslumbramiento unificado CEN	22
Conforme con EU RoHS	Sí		
Datos técnicos de la luz			
Flujo luminoso	1.200 lm	Tensión de entrada	220-240 V
		Line Frequency	50 or 60 Hz
		Consumo de energía CLO inicial	- W
		Average CLO power consumption	- W

## CoreLine Aplique

Corriente de arranque	10 A
Tiempo de irrupción	0,066 ms
Consumo de energía	13 W
Factor de potencia (fracción)	0.9
Conexión	Conector push-in de 6 polos
Cable	-
Número de productos en MCB de 16 A tipo B	32

### Temperatura

Rango de temperatura ambiente	-20 °C a +40 °C
-------------------------------	-----------------

### Controles y regulación

Regulable	Sí
Driver/unidad de alimentación/transformador	Regulación de la unidad de fuente de alimentación
Interfaz de control	Regulación basada en sensor
Flujo luminoso constante	No

### Mecánicos y de carcasa

Material de la carcasa	Policarbonato
Material del reflector	Policarbonato
Material óptico	Policarbonato
Material del cierre óptico/lente	Policarbonato
Fixation material	-
Color de la carcasa	Blanco
Acabado de cierre óptico/lente	Ópalo
Altura global	85 mm
Diámetro global	390 mm

### Aprobación y aplicación

Código de protección de entrada	IP65 [Protección frente a la penetración de polvo, protección frente a chorros de agua a presión]
Índice de protección frente a choque mecánico	IK10 [20 J resistente al vandalismo]
Sustainability rating	-
Clase de protección IEC	Seguridad clase II
Riesgo fotobiológico	Photobiological risk group 0 @200mm to EN62778

Especificación de riesgo fotobiológico	0,2 m
--	-------

### Rendimiento inicial (conforme con IEC)

Tolerancia de flujo luminoso	+/-10%
Cromaticidad inicial	(0.4338,0.4030) SDCM <3
Tolerancia de consumo de energía	+/-10%

### Rendimiento en el tiempo (conforme con IEC)

Índice de fallos del equipo de control con una vida útil mediana de 50.000 h	5 %
Lumen maintenance at median useful life* 35000 h	-
Mantenimiento lumínico con una vida útil media* 50.000 h	80
Lumen maintenance at median useful life* 75000 h	-
Mantenimiento lumínico con una vida útil media* 100.000 h	-

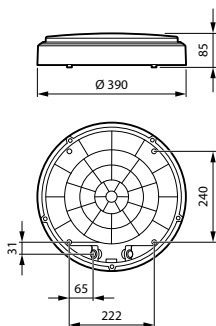
### Condiciones de aplicación

Temperatura ambiente de rendimiento Tq	25 °C
Nivel máximo de atenuación	10%
Adecuado para conmutación aleatoria	No

### Datos de producto

Nombre de producto del pedido	WL140V LED12S/830 PSR MDU WH
Nombre completo del producto	WL140V LED12S/830 PSR MDU WH
Full EOC	871951453082999
Código de pedido	53082999
Código 12NC	911401851582
Cantidad por paquete	1
EAN/UPC - Producto/Caja	8719514530829
Numerador SAP - Paquetes por caja exterior	6
Embalaje con código EAN/UPC	8719514530881

## Plano de dimensiones



## CoreLine Aplique

