



CoreLine Aplique

WL140V LED20S/830 PSR MDU WH

CoreLine Aplique, 23 W, D390 mm, 2100 lm, 3000 K, Regulación basada en sensor, MDU3, IP65

Tanto si se trata de un nuevo edificio como de un espacio rehabilitado, los clientes prefieren soluciones de iluminación que combinen luz de calidad con un sustancial ahorro de energía y de mantenimiento. El nuevo aplique de la gama de productos CoreLine LED se puede usar para sustituir luminarias de montaje en pared o techo tradicionales con lámparas fluorescentes compactas. El proceso de selección, instalación y mantenimiento es sencillísimo.

Datos del producto

Información general	
Fuente de luz sustituible	Sí
Número de unidades de equipo	1 unidad
Driver incluido	Sí
Lighting Technology	LED
Escala de valor	Óptima
Control integrado	Movimiento programable y sensor de luz con agrupación inalámbrica
Marca CE	Sí
Periodo de garantía	5 años
Marca de inflamabilidad	-
Certificado ENEC	Certificado ENEC
Test del hilo incandescente	Temperatura 850 °C, duración 30 s
Conforme con EU RoHS	Sí

Datos técnicos de la luz	
Flujo luminoso	2.100 lm

Rojo saturado (R9)	<50
Temperatura de color correlacionada (Nom)	3000 K
Eficacia lumínica (nominal) (nom.)	90 lm/W
Índice de reproducción cromática (IRC)	>80
Valor de parpadeo (PstLM)	1
Valor de efecto estroboscópico (SVM)	1,6
Ángulo de haz de la fuente de luz	120 °
Color de la fuente de luz	830 blanco cálido
Tipo de óptica	Simétrica
Apertura del haz de luz de la luminaria	120° x 120°
Índice de deslumbramiento unificado CEN	24

Operativos y eléctricos	
Tensión de entrada	220-240 V
Line Frequency	50 or 60 Hz
Consumo de energía CLO inicial	- W
Average CLO power consumption	- W

CoreLine Aplique

Corriente de arranque	10 A
Tiempo de irrupción	0,066 ms
Consumo de energía	23 W
Factor de potencia (fracción)	0.9
Conexión	Conector push-in de 6 polos
Cable	-
Número de productos en MCB de 16 A tipo B	32

Temperatura

Rango de temperatura ambiente	-20 °C a +40 °C
-------------------------------	-----------------

Controles y regulación

Regulable	Sí
Driver/unidad de alimentación/transformador	Regulación de la unidad de fuente de alimentación
Interfaz de control	Regulación basada en sensor
Flujo luminoso constante	No

Mecánicos y de carcasa

Material de la carcasa	Policarbonato
Material del reflector	Policarbonato
Material óptico	Policarbonato
Material del cierre óptico/lente	Policarbonato
Fixation material	-
Color de la carcasa	Blanco
Acabado de cierre óptico/lente	Ópalo
Altura global	85 mm
Diámetro global	390 mm

Aprobación y aplicación

Código de protección de entrada	IP65 [Protección frente a la penetración de polvo, protección frente a chorros de agua a presión]
Índice de protección frente a choque mecánico	IK10 [20 J resistente al vandalismo]
Sustainability rating	-
Clase de protección IEC	Seguridad clase II
Riesgo fotobiológico	Photobiological risk group 0 @200mm to EN62778

Especificación de riesgo fotobiológico	0,2 m
--	-------

Rendimiento inicial (conforme con IEC)

Tolerancia de flujo luminoso	+/-10%
Cromaticidad inicial	(0.4338,0.4030) SDCM <3
Tolerancia de consumo de energía	+/-10%

Rendimiento en el tiempo (conforme con IEC)

Índice de fallos del equipo de control con una vida útil mediana de 50.000 h	5 %
Lumen maintenance at median useful life* 35000 h	-
Mantenimiento lumínico con una vida útil media* 50.000 h	80
Lumen maintenance at median useful life* 75000 h	-
Mantenimiento lumínico con una vida útil media* 100.000 h	-

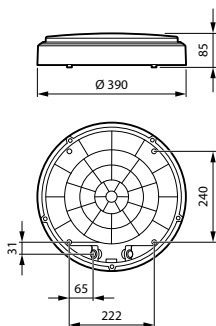
Condiciones de aplicación

Temperatura ambiente de rendimiento Tq	25 °C
Nivel máximo de atenuación	10%
Adecuado para conmutación aleatoria	No

Datos de producto

Nombre de producto del pedido	WL140V LED20S/830 PSR MDU WH
Nombre completo del producto	WL140V LED20S/830 PSR MDU WH
Full EOC	871951453084399
Código de pedido	53084399
Código 12NC	911401851782
Cantidad por paquete	1
EAN/UPC - Producto/Caja	8719514530843
Numerador SAP - Paquetes por caja exterior	6
Embalaje con código EAN/UPC	8719514530904

Plano de dimensiones



CoreLine Aplique

